

SETTORE PROTEZIONE CIVILE

AREA DI INTERVENTO	ATTIVITÀ
1. Prevenzione e mitigazione dei rischi	1. Ufficio Protezione civile
	2. Analisi del territorio e/o di situazioni finalizzata alla prevenzione e mitigazione dei rischi
2. Diffusione della conoscenza e della cultura della protezione civile e attività di informazione alla popolazione	1. Ufficio Protezione civile
	2. Diffusione della conoscenza e della cultura della protezione civile e attività di informazione alla popolazione (anche scuole)

DESCRIZIONE DEL CONTESTO TERRITORIALE

● Descrizione della Provincia di Brescia

La provincia di Brescia, la più grande della Lombardia con una superficie di 4.784,36 km², si distingue per la sua straordinaria varietà territoriale e demografica. Questo ampio territorio comprende 205 comuni, distribuiti tra montagne, colline e pianure, ognuno con le proprie peculiarità geografiche, demografiche ed economiche.

Il 45,37% dei comuni si trova in aree montane, il 35,12% in pianura e il 19,51% in zone collinari, ubicati anche sulle sponde di grandi Laghi o sul fondovalle in prossimità di alvei fluviali.

A nord ovest dalla catena dell'Adamello la Valcamonica, percorsa dal fiume Oglio che dopo avere alimentato il Lago d'Iseo percorre tutta la Pianura a sud ovest della Provincia.

A Nord la Valtrompia solcata dal fiume Mella che attraversata la città capoluogo Brescia, attraversa la pianura centrale.

A nord Est la Valsabbia attraversata dal fiume Chiese che a partire dal Lago d'Idro scorre fino alla Pianura a sud est.

Il Lago di Garda al confine est della Provincia lambisce la Valtenesi.

Le valli bresciane appartengono agli ambiti di influenza di numerose grandi Dighe, alcune delle quali ubicate sulle vicine Province/Regioni.

Un territorio così eterogeneo e fragile vede la presenza di numerosissimi scenari di rischio, molti dei quali di rilievo sovracomunale sia per quanto attiene gli effetti diretti (danni al territorio di più Comuni) che quelli indiretti (criticità relative a interruzione dei servizi, blocchi alle infrastrutture ecc.).

Il territorio bresciano, ove sono presenti numerosissimi dissesti censiti anche nel portale dell'ISPRA, è soggetto a molti rischi, naturali e antropici:

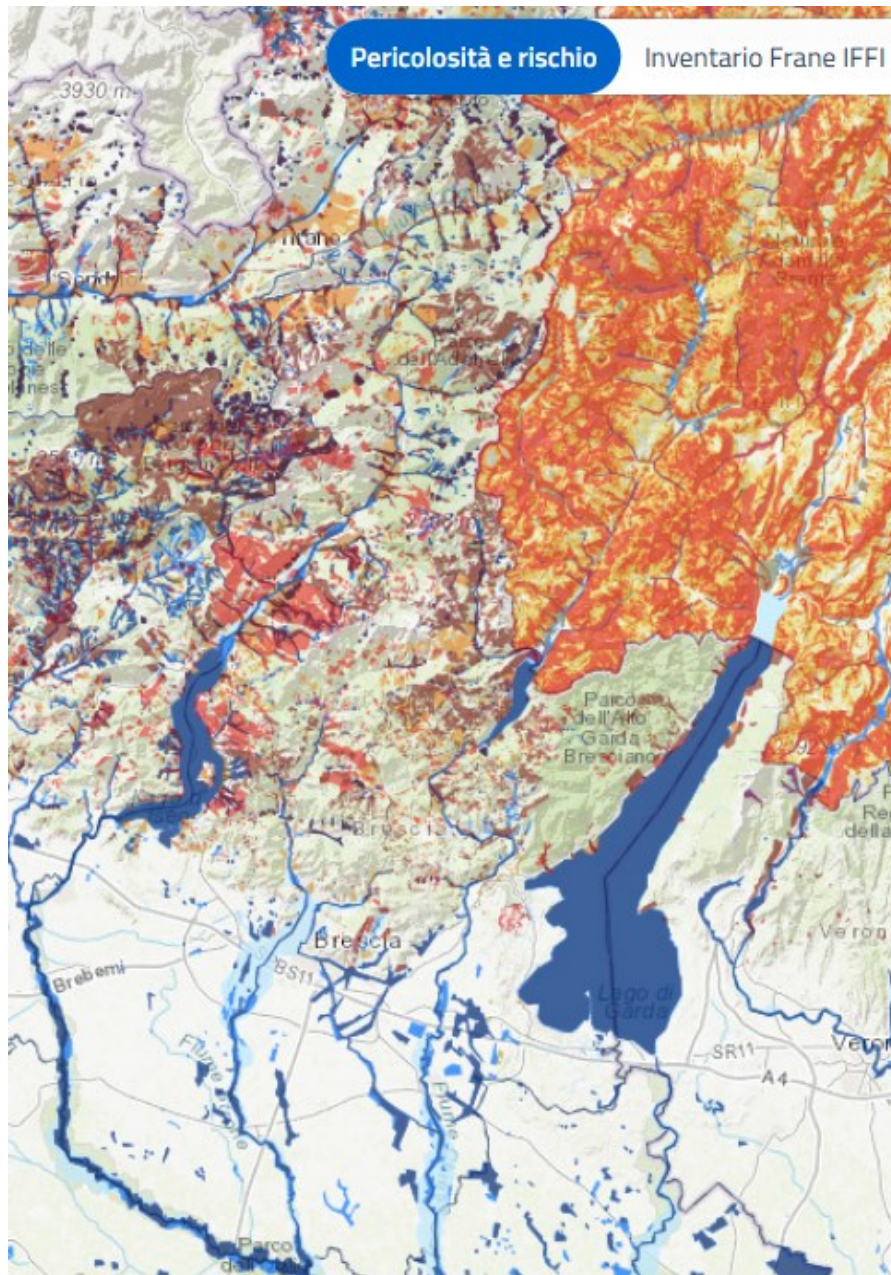
rischio idrogeologico (tra cui anche il rischio valanghe), rischio idraulico (tra cui anche il rischio tsunami lacuale), rischio dighe, rischio sismico (con ben 52 comuni in zona sismica 2), rischio incendi boschivi (Provincia è uno degli Enti AIB in Regione Lombardia).

Considerato l'intenso sviluppo delle attività produttive nella Provincia di Brescia risulta rilevante anche il rischio industriale/ambientale (aziende a Rischio Incidente Rilevante – RIR, numerosissime ditte che trattano rifiuti, siti inquinati da bonificare, ecc.) che, anche per i possibili effetti domino rispetto ad altri rischi, necessita di un approfondimento nella Pianificazione di Emergenza sia a livello Comunale che Provinciale.

SETTORE PROTEZIONE CIVILE

La popolazione della provincia, in buona parte concentrata in piccoli comuni (il 65,85% ha meno di 3.000 abitanti), fa sì che molti abitanti risiedano in contesti più rurali o montani, spesso fragili da un punto di vista idrogeologico.

Inoltre, l'invecchiamento della popolazione (con un indice di vecchiaia di 156,3 anziani ogni 100 giovani), con conseguente maggior vulnerabilità ai rischi, così come la crescente presenza di comunità straniere, che rappresentano il 12,45% della popolazione, passibili di carenze di accessibilità all'informazione, indicano la necessità di promuovere in primis presso le Amministrazioni locali, una maggior consapevolezza dei rischi presenti sul territorio, delle attività basilari per affrontarli e per darne una corretta informazione alla popolazione al fine di incrementare la resilienza dei territori nella consapevolezza dell'impossibilità di azzeramento dei rischi.



estratto dal Portale ISPRA: Idro GEO - Pericolosità e Rischio

SETTORE PROTEZIONE CIVILE

- Descrizione dei servizi presenti nella Provincia riconducibili al settore protezione civile (quali sono, giorni e orari dei servizi, ecc...), attività previste, servizi erogati.

Le attività ordinarie dell'ufficio vengono svolte dal lunedì al giovedì dalla 8:00 alle 16:30 (8 ore) e il venerdì dalle 8:00 alle 12:00 (4 ore), con fascia di flessibilità in ingresso e uscita.

Eventi particolari (fiere, esercitazioni, attività formative, ecc.) possono coinvolgere il personale in orario serale o nel fine settimana.

La gestione delle emergenze è garantita H24 7 giorni su 7.

L'ufficio Protezione Civile della Provincia svolge diverse funzioni delegate da Regione Lombardia come di seguito elencate.

Nell'ambito della PREVISIONE E PREVENZIONE DEI RISCHI:

1. rilevazione dei rischi sul territorio di competenza;
2. attività di diffusione della conoscenza e della cultura della protezione civile;
3. attività di previsione e degli interventi di prevenzione dei rischi stabilite nella programmazione regionale, con l'adozione dei connessi provvedimenti amministrativi;
4. rilevazione, raccolta ed elaborazione dei dati relativi alle attività di previsione e prevenzione dei rischi;
8. attività di formazione, in concorso con la Regione.

Nell'ambito più specifico delle attività di Previsione, Prevenzione e Mitigazione del Rischio non strutturali costituite dalla PIANIFICAZIONE DI AREA VASTA

1. redazione, adozione e attuazione del piano di area vasta di protezione civile;
2. valutazione periodica del piano di area vasta di protezione civile, anche mediante apposite esercitazioni;
3. supporto ai comuni, anche in forma associata, nello svolgimento delle attività di competenza, riguardo a previsione, prevenzione e redazione dei piani di emergenza;
4. verifica periodica del coordinamento e della coerenza dei piani e programmi di gestione, tutela e risanamento del territorio di propria competenza e degli ulteriori strumenti di pianificazione strategica territoriale di propria competenza con gli scenari di rischio;
5. individuazione, all'interno del territorio di competenza, di eventuali sub-ambiti operativi.

Nell'ambito della attività di GESTIONE E SUPERAMENTO DELL'EMERGENZA:

1. attivazione dei servizi urgenti di propria competenza, anche di natura tecnica, in caso di eventi calamitosi di livello locale o di area vasta;
2. gestione della Sala Operativa di area vasta;
3. raccordo con la prefettura territorialmente competente, ai fini dell'attuazione del piano di area vasta di protezione civile;
4. attivazione, direzione e coordinamento del volontariato organizzato di protezione civile, in collaborazione con i Comitati di coordinamento del volontariato;
5. gestione, con la collaborazione dei Comitati di coordinamento del volontariato delle componenti di area vasta della Colonna mobile regionale;
6. coordinamento dell'attivazione dei Centri polifunzionali di emergenza e manutenzione;
7. supporto ai comuni per la gestione e il superamento delle emergenze inclusa l'organizzazione dei presidi territoriali;
9. raccolta dei dati e compilazione delle schede di primo accertamento danni causati da evento calamitoso (come supporto ai Comuni).

SETTORE PROTEZIONE CIVILE

- Descrizione dei servizi con **dati statistici** relativi al servizio

Indicatori di partenza dei servizi coinvolti nel progetto:
COM: 16 da verificare
Aree Ammassamento: 16 da verificare
Rischi Ambientali: circa 78 georeferenziati (37 RIR)
Piano di Protezione civile: presente
Dati UCL/COC aggiornati: circa 25
n. Comuni dotati di Volontariato di Protezione civile e/o convenzionati: circa 183/205
n. Comuni dotati di Piano Comunale di Protezione civile approvato in Consiglio Comunale: circa 188/205
n. Comuni dotati di Piano Comunale di Protezione civile aggiornato e/o pubblicato su PPC on line: circa 20
n. incontri (anche in streaming) di sensibilizzazione rivolti ai Comuni: 2

- Numero utenti che accedono ai servizi

Gli utenti che accedono direttamente o indirettamente ai servizi sono qualificabili e quantificabili come segue:

- 205 Comuni della Provincia di Brescia;
- tutti i cittadini della Provincia di Brescia (1.247.583 abitanti al 01 gennaio 2021) nonché i suoi fruitori che godono del miglioramento delle condizioni di sicurezza della Provincia e che potenzialmente potrebbero accedere alle iniziative di prevenzione e monitoraggio delle situazioni a rischio.
- Circa 160 OdV e tutti i soggetti coinvolti nelle attività di protezione civile

- Associazioni o enti con cui si collabora nelle attività ordinarie del servizio

L'ufficio Protezione civile della Provincia nelle attività ordinarie del servizio collabora costantemente con Regione Lombardia e con il suo Ufficio territoriale – UTR Brescia, con la Prefettura, con il Comando Provinciale dei Vigili del Fuoco, nonché con i diversi Enti coinvolti nei tavoli tecnici coordinati da Regione Lombardia e da Prefettura (ATS, ARPA, AREU, Questura, Carabinieri, ecc.).

Costante la collaborazione con i Comuni e con le Comunità Montane, così come con le Organizzazioni di Volontariato di Protezione civile e i suoi Organi di rappresentanza (C.C.V. e OdV CV Brescia).

- Eventuali strutture presenti sul territorio riconducibili al servizio previsto

Sul territorio sono presenti le sedi operative di coordinamento delle funzioni di protezione civile da istituire/attivare in caso di emergenza:

COC (Centri Operativi Comunali); COM (Centri operativi Misti); Aree di Ammassamento soccorritori.

SETTORE PROTEZIONE CIVILE

- Criticità/bisogni rilevati in relazione al servizio

L'organico dedicato alla pianificazione di protezione civile in relazione alla vastità ed eterogeneità del territorio bresciano necessita di un supporto pratico, che possa costituire anche una base di sviluppo di rapporti di collaborazione con i giovani che si affacciano al mondo del lavoro, teso a creare consapevolezza e interesse anche nei confronti di questa materia così importante per tutto il territorio italiano.

DESTINATARI DEL PROGETTO

Qui di seguito indica i destinatari diretti dell'attività progettuale.

Destinatari sono:

- 205 Comuni della Provincia di Brescia;
- tutti i cittadini della Provincia di Brescia (1.247.583 abitanti al 01 gennaio 2021) nonché i suoi fruitori che godono del miglioramento delle condizioni di sicurezza della Provincia e che potenzialmente potrebbero accedere alle iniziative di prevenzione e monitoraggio delle situazioni a rischio.
- Circa 160 OdV e tutti i soggetti coinvolti nelle attività di protezione civile
- i cittadini bisognosi di assistenza in caso di emergenza

OBIETTIVI DEL PROGETTO:

Qui di seguito esplicitare gli obiettivi previsti riportando l'indicatore di partenza (inserire quelli indicati nel contesto sopra descritto) e la situazione di arrivo (situazione a cui si auspica grazie alla presenza del volontario).

Il progetto si pone l'obiettivo complessivo di contribuire ad un miglioramento del servizio offerto dall'Ufficio di Protezione civile puntando ad un incremento della resilienza del territorio nel suo complesso attraverso il perseguimento di 2 obiettivi specifici con 2 target solo apparentemente diversi.

Obiettivo 1: Aggiornare la Pianificazione di Protezione Civile Provinciale

INDICATORE DI PARTENZA	INDICATORE SITUAZIONE DI FINE PROGETTO
COM: 16 da verificare	COM: 16 verificati
Aree Ammassamento: 16 da verificare	Aree Ammassamento: 16 verificate
Rischi Ambientali: circa 78 georeferenziati (37 RIR)	Rischi Ambientali: circa 400 georeferenziati (38 RIR); obiettivo censire tutti i siti trattamento rifiuti, ecc.
Piano di Protezione civile: presente	Piano di Protezione civile: aggiornato per scenario rischio ambientale/industriale; sedi COM, aree Ammassamento; censimento materiali e mezzi; risorse specializzazioni ODV

SETTORE PROTEZIONE CIVILE

Obiettivo 2: Sensibilizzare le Amministrazioni e gli Uffici Comunali rispetto alle attività di prevenzione di Protezione civile

INDICATORE DI PARTENZA	INDICATORE SITUAZIONE DI FINE PROGETTO
Dati UCL/COC aggiornati: circa 25	Dati UCL/COC aggiornati: obiettivo è raggiungere i 205 Comuni, si attendono dati completi da circa il 50% dei Comuni: circa 100
n. Comuni dotati di Volontariato di Protezione civile e/o convenzionati: circa 183/205	n. Comuni dotati di Volontariato di Protezione civile e/o convenzionati: circa 205/205
n. Comuni dotati di Piano Comunale di Protezione civile approvato in Consiglio Comunale: circa 188/205	n. Comuni dotati di Piano Comunale di Protezione civile approvato in Consiglio Comunale: obiettivo 205/205
n. Comuni dotati di Piano Comunale di Protezione civile aggiornato e/o pubblicato su PPC on line: circa 20	n. Comuni dotati di Piano Comunale di Protezione civile aggiornato e/o pubblicato su PPC on line: circa 40
n. incontri (anche in streaming) di sensibilizzazione rivolti ai Comuni: 2	n. incontri di sensibilizzazione rivolti ai Comuni: 16 (per zone omogenee)

Il contributo del volontario in termini di attività di servizio sarà così suddiviso:

- circa 700 ore per attività volte ad aggiornare la Pianificazione di Protezione Civile Provinciale;
- circa 100 ore per migliorare l'efficienza delle attività connesse alla Protezione Civile;
- circa 200 ore per sensibilizzare le Amministrazioni e gli Uffici Comunali rispetto alle attività di prevenzione di Protezione civile.

SETTORE PROTEZIONE CIVILE

COMPLESSO DELLE ATTIVITÀ PREVISTE PER IL RAGGIUNGIMENTO DEGLI OBIETTIVI

DESCRIZIONE DELLE ATTIVITÀ PREVISTE

Si riportano a titolo esemplificativo alcune attività che i volontari possono svolgere nel settore Protezione Civile, in relazione alle aree di intervento specifiche. Il progetto si sviluppa su 2 aree di intervento declinate in 4 tipologie di attività.

AREA DI INTERVENTO	ATTIVITÀ
1. Prevenzione e mitigazione dei rischi	1. Ufficio Protezione civile
	2. Analisi del territorio e/o di situazioni finalizzata alla prevenzione e mitigazione dei rischi
2. Diffusione della conoscenza e della cultura della protezione civile e attività di informazione alla popolazione	1. Ufficio Protezione civile
	2. Diffusione della conoscenza e della cultura della protezione civile e attività di informazione alla popolazione

A partire da quanto indicato nella sezione OBIETTIVI DEL PROGETTO, si indicano alcune delle attività utili al raggiungimento dell'obiettivo.

OBIETTIVI	AZIONI	ATTIVITA' DI PROGETTO
1. Aggiornare la Pianificazione di Protezione Civile Provinciale	1. Attività d'ufficio di verifica dei dati a disposizione e predisposizione materiale a supporto	1. Formazione sugli aspetti di interesse provinciale da aggiornare nel Piano di Protezione civile provinciale al fine di migliorare l'efficienza del servizio di protezione civile nel suo complesso
		2. Supporto alle attività di georeferenziazione e verifica del rischio industriale/ambientale
		3. Verifica delle Aree di Ammassamento soccorritori rispetto alle nuove indicazioni Ministeriali
		4. Verifica delle sedi dei COM – centri operativi misti rispetto alle nuove indicazioni Ministeriali (ubicazione locali, materiali, ecc.)
		5. Censimento materiali e mezzi a disposizione del sistema e relativa georeferenziazione
		6. Georeferenziazione delle Risorse umane (per specializzazioni)
	2. Analisi del territorio e/o di situazioni finalizzata alla	1. Sopralluoghi sul territorio per la verifica delle situazioni di rischio maggiormente critiche

SETTORE PROTEZIONE CIVILE

OBIETTIVI	AZIONI	ATTIVITA' DI PROGETTO
	prevenzione e mitigazione dei rischi	<p>2. Verifica in sito per verifica delle sedi dei COM: verifica locali disponibili, accessibilità, viabilità di accesso, aree di parcheggio (con rilievo fotografico)</p> <p>3. Verifica in sito per verifica delle Aree di Ammassamento Soccorritori: verifica locali disponibili, accessibilità, viabilità di accesso, aree di parcheggio (con rilievo fotografico)</p> <p>4. Sopralluoghi congiunti presso i COC dei Comuni sede di COM e AAS</p> <p>5. Georeferenziazione completa di dati COM e AAS</p>
2. Sensibilizzare le Amministrazioni e gli Uffici Comunali rispetto alle attività di prevenzione di Protezione civile	1. Attività d'ufficio di verifica dei dati a disposizione e predisposizione materiale a supporto	<p>1. Formazione sugli aspetti di interesse provinciale da verificare presso le Amministrazioni Comunali al fine di migliorare l'efficienza del servizio di protezione civile nel suo complesso</p> <p>2. Predisposizione dati da verificare con i Comuni rispetto al servizio di protezione civile (UCL – COC), alla pianificazione Comunale (D.C.C. – pubblicazione sul Sito), alla presenza di volontariato di Protezione civile (ODV - GC o convenzione)</p> <p>3. Predisposizione e somministrazione di questionario digitale alle Amministrazioni Comunali/funzionari comunali</p> <p>4. Riorganizzazione dei dati raccolti</p> <p>5. Georeferenziazione nella Piattaforma open source Qgis dei dati raccolti</p>
		<p>2. Attività di informazione presso le Amministrazioni Comunali e gli uffici deputati alla protezione civile</p> <p>1. Partecipazione ad incontri presso i Comuni o le Comunità Montane di riferimento (anche in streaming)</p> <p>2. Supporto ai Comuni per la compilazione della Scheda Informativa preliminare in PPC on line</p> <p>3. Supporto ai Comuni rispetto alle minime attività di informazione alla popolazione</p> <p>4. Eventuale produzione di post ed elaborazione grafiche per i social</p>

SETTORE PROTEZIONE CIVILE

TEMPI DI REALIZZAZIONE DELLE ATTIVITÀ DEL PROGETTO

A partire da quanto indicato nella sezione COMPLESSO DELLE ATTIVITÀ PREVISTE, compilare i Gantt con le stesse voci e colorare le caselle corrispondenti al periodo di realizzazione

Obiettivo 1: Aggiornare la Pianificazione di Protezione Civile Provinciale

	1 mese	2 mese	3 mese	4 mese	5 mese	6 mese	7 mese	8 mese	9 mese	10 mese	11 mese	12 mese
Azione 1:												
1. Formazione sugli aspetti di interesse provinciale da aggiornare nel Piano di Protezione civile provinciale al fine di migliorare l'efficienza del servizio di protezione civile nel suo complesso												
2. Supporto alle attività di georeferenziazione e verifica del rischio industriale/ambientale												
3. Verifica delle Aree di Ammassamento soccorritori rispetto alle nuove indicazioni Ministeriali												
4. Verifica delle sedi dei COM – centri operativi misti rispetto alle nuove indicazioni Ministeriali (ubicazione locali, materiali, ecc.)												
5. Censimento materiali e mezzi a disposizione del sistema e relativa georeferenziazione												
6. Georeferenziazione delle Risorse umane (per specializzazioni)												
Azione 2:												
1. Sopralluoghi sul territorio per la verifica delle situazioni di rischio maggiormente critiche												
2. Verifica in sito per verifica delle sedi dei COM: verifica locali disponibili, accessibilità, viabilità di accesso, aree di parcheggio (con rilievo fotografico)												
3. Verifica in sito per verifica delle Aree di Ammassamento soccorritori: verifica locali disponibili, accessibilità, viabilità di accesso, aree di parcheggio (con rilievo fotografico)												
4. Sopralluoghi congiunti presso i COC dei Comuni sede di COM e AAS												
5. Georeferenziazione completa di dati COM e AAS												

SETTORE PROTEZIONE CIVILE

Obiettivo 2: Sensibilizzare le Amministrazioni e gli Uffici Comunali rispetto alle attività di prevenzione di Protezione civile

	1 mese	2 mese	3 mese	4 mese	5 mese	6 mese	7 mese	8 mese	9 mese	10 mese	11 mese	12 mese
Azione 1:												
1. Formazione sugli aspetti di interesse provinciale da verificare presso le Amministrazioni Comunali al fine di migliorare l'efficienza del servizio di protezione civile nel suo complesso												
2. Predisposizione dati da verificare con i Comuni rispetto al servizio di protezione civile (UCL – COC), alla pianificazione Comunale (D.C.C. – pubblicazione sul Sito), alla presenza di volontariato di Protezione civile (ODV - GC o convenzione)												
3. Predisposizione e somministrazione di questionario digitale alle Amministrazioni Comunali/funzionari comunali												
4. Riorganizzazione dei dati raccolti												
5. Georeferenziazione nella Piattaforma open source Qgis dei dati raccolti												
Azione 2:												
1. Partecipazione ad incontri presso i Comuni o le Comunità Montane di riferimento (anche in streaming)												
2. Supporto ai Comuni per la compilazione della Scheda Informativa preliminare in PPC on line												
3. Supporto ai Comuni rispetto alle minime attività di informazione alla popolazione												
4. Eventuale produzione di post ed elaborazione grafiche per i social												

RUOLO ED ATTIVITÀ PREVISTE PER GLI OPERATORI VOLONTARI NELL'AMBITO DEL PROGETTO

Obiettivo 1: Aggiornare la Pianificazione di Protezione Civile Provinciale

AZIONI	ATTIVITA' DI PROGETTO	RUOLO E ATTIVITA' DEL VOLONTARIO
<p>1. Attività d'ufficio di verifica dei dati a disposizione e predisposizione materiale a supporto</p>	<p>1. Formazione sugli aspetti di interesse provinciale da aggiornare nel Piano di Protezione civile provinciale al fine di migliorare l'efficienza del servizio di protezione civile nel suo complesso</p>	<p>Il volontario sarà coinvolto nelle attività dell'Ufficio Protezione Civile in particolare relative alle Pianificazione di Emergenza:</p> <ul style="list-style-type: none"> - Aggiornamento dell'attuale Piano di Protezione Civile Provinciale; - Aggiornamento della sezione relativa alla pianificazione di Protezione civile del sito istituzionale della Provincia; - Censimento eventi per tipologia; - Georeferenziazione zone a rischio industriale/ambientale (aziende RIR, Ditte rifiuti, ecc.); - Verifica della congruenza con la normativa aggiornata e della completezza dei dati relativi alle Aree di Ammassamento dei soccorritori (in collaborazione con Comuni e VVF) e delle sedi dei COM; - Censimento materiali e mezzi a disposizione del sistema PC in collaborazione con il CCV, le ODV e/o i Comuni - Georeferenziazione delle risorse umane disponibili per specializzazione in collaborazione con il CCV e le ODV
	<p>2. Supporto alle attività di georeferenziazione e verifica del rischio industriale/ambientale</p>	
	<p>3. Verifica delle Aree di Ammassamento soccorritori rispetto alle nuove indicazioni Ministeriali</p>	
	<p>4. Verifica delle sedi dei COM – centri operativi misti rispetto alle nuove indicazioni Ministeriali (ubicazione locali, materiali, ecc.)</p>	
	<p>5. Censimento materiali e mezzi a disposizione del sistema e relativa georeferenziazione</p>	
	<p>6. Georeferenziazione delle Risorse umane (per specializzazioni)</p>	
<p>2. Analisi del territorio e/o di situazioni finalizzata alla prevenzione e mitigazione dei rischi</p>	<p>1. Sopralluoghi sul territorio per la verifica delle situazioni di rischio maggiormente critiche</p>	<p>Il volontario, accompagnato da un funzionario provinciale o da un volontario di PC (anche in autonomia se del caso), effettuerà sopralluoghi sul territorio per:</p> <ul style="list-style-type: none"> - rilievi afferenti criticità rilevanti sul territorio; - rilievi in presenza di VVF, tecnici comunali, di verifica Aree di Ammassamento soccorritori; - partecipazione a esercitazioni di PC; - verifica e completamento dati relativi alle sedi COM alla presenza di amministratori e funzionari - georeferenziare elementi di criticità, sedi COM e AAS
	<p>2. Verifica in sito per verifica delle sedi dei COM: verifica locali disponibili, accessibilità, viabilità di accesso, aree di parcheggio (con rilievo fotografico)</p>	
	<p>3. Verifica in sito per verifica delle Aree di Ammassamento Soccorritori: verifica locali disponibili, accessibilità, viabilità di accesso, aree di parcheggio (con rilievo fotografico)</p>	
	<p>4. Sopralluoghi congiunti presso i COC dei Comuni sede di COM e AAS</p>	
	<p>5. Georeferenziazione completa di dati COM e AAS</p>	

SETTORE PROTEZIONE CIVILE

Obiettivo 2: Sensibilizzare le Amministrazioni e gli Uffici Comunali rispetto alle attività di prevenzione di Protezione civile

AZIONI	ATTIVITA' DI PROGETTO	RUOLO E ATTIVITA' DEL VOLONTARIO
<p>1. Attività d'ufficio di verifica dei dati a disposizione e predisposizione materiale a supporto</p>	<p>1. Formazione sugli aspetti di interesse provinciale da verificare presso le Amministrazioni Comunali al fine di migliorare l'efficienza del servizio di protezione civile nel suo complesso</p>	<p>Il volontario sarà coinvolto nelle attività dell'Ufficio Protezione Civile in particolare relative alle Pianificazione di Emergenza:</p> <ul style="list-style-type: none"> - Aggiornamento dei dati utili relativi alla Pianificazione di Protezione civile comunale; - Verifica e Aggiornamento della rubrica di contatto con i Comuni; - Avvio Censimento georeferenziato dei dati disponibili; - Avvio verifica dati utili presenti in PPC on line o sui siti istituzionali dei Comuni; - Predisposizione questionario per la raccolta dei dati (da somministrare tramite applicativo web) - Restituzione in QGis dei dati raccolti
	<p>2. Predisposizione dati da verificare con i Comuni rispetto al servizio di protezione civile (UCL – COC), alla pianificazione Comunale (D.C.C. – pubblicazione sul Sito), alla presenza di volontariato di Protezione civile (ODV - GC o convenzione)</p>	
	<p>3. Predisposizione e somministrazione di questionario digitale alle Amministrazioni Comunali/funzionari comunali</p>	
	<p>4. Riorganizzazione dei dati raccolti</p>	
	<p>5. Georeferenziazione nella Piattaforma open source Qgis dei dati raccolti</p>	
<p>2. Attività di informazione presso le Amministrazioni Comunali e gli uffici deputati alla protezione civile</p>	<p>1. Partecipazione ad incontri presso i Comuni o le Comunità Montane di riferimento (anche in streaming)</p>	<p>Il volontario parteciperà (eventualmente anche autonomamente) ad incontri presso i Comuni o le Comunità Montane di riferimento, in presenza o in streaming. Il volontario, una volta formato, offrirà supporto ai Comuni per la compilazione della prima sezione di PPC on line (in collegamento on line per la condivisione dello schermo).</p> <p>Il volontario potrà predisporre post ed elaborazioni grafiche per l'aggiornamento dei portali provinciali e comunali per l'informazione agli operatori comunali e alla popolazione</p>
	<p>2. Supporto ai Comuni per la compilazione della Scheda Informativa preliminare in PPC on line</p>	
	<p>3. Supporto ai Comuni rispetto alle minime attività di informazione alla popolazione</p>	
	<p>4. Eventuale produzione di post ed elaborazione grafiche per i social</p>	

SETTORE PROTEZIONE CIVILE

RISORSE UMANE COMPLESSIVE NECESSARIE PER L'ESPLETAMENTO DELLE ATTIVITÀ PREVISTE

Segue il dettaglio delle risorse umane (con l'indicazione delle relative professionalità) impiegate per la realizzazione delle attività previste dal progetto.

RISORSA UMANA	RUOLO	AZIONI E ATTIVITA' DI PROGETTO
n. 1 Funzionario Tecnico – Ufficio di Protezione civile	Coordinamento, programmazione, organizzazione delle attività Formazione Sopralluoghi Riorganizzazione dati e Georeferenziazione	OB 1 e 2 Azione 1 e 2 Attività d'ufficio di verifica dei dati a disposizione e predisposizione materiale a supporto Analisi del territorio e/o di situazioni finalizzata alla prevenzione e mitigazione dei rischi Attività di informazione presso le Amministrazioni Comunali e gli uffici deputati alla protezione civile
n. 1 istruttore/collaboratore Amministrativo	Protocollazione comunicazioni	OB 1 Azione 1 - Attività 2 e 3 Predisposizione dati da verificare con i Comuni e somministrazione questionario
n. 1 funzionario/istruttore Tecnico	Raccolta dati materiali e mezzi Colonna Mobile/ODV e risorse umane per specializzazione e localizzazione	OB 1 Azione 1 - Attività 5 e 6 Censimento e georeferenziazione Dati
n. 1 Funzionario Tecnico – Ufficio Cartografia e GIS	Georeferenziazione	Raccolta dati e Georeferenziazione
n. 11 Volontari CCV Brescia	Sopralluoghi e predisposizione questionari	Raccolta dati e sopralluoghi
n. 40 Volontari ODV locali	Sopralluoghi	OB 1 Azione 2 - Analisi del territorio e/o di situazioni finalizzata alla prevenzione e mitigazione dei rischi
n. 205 Tecnici/Amministratori Comunali	Sopralluoghi nei COM e nelle AAS Restituzione questionari Partecipazione incontri – attività di informazione Restituzione attività effettuate	OB 1 Azione 2 - Analisi del territorio e/o di situazioni finalizzata alla prevenzione e mitigazione dei rischi OB 2 Azione 1 - somministrazione di questionario digitale alle Amministrazioni Comunali/funzionari comunali OB 2 Azione 2 - Attività di informazione presso le Amministrazioni Comunali e gli uffici deputati alla protezione civile
n. 1 funzionario/istruttore amministrativo	supporto all'attività - Addetto Ufficio Stampa	2. Attività di informazione presso le Amministrazioni Comunali e gli uffici deputati alla protezione civile
n. 1 istruttore/funzionario tecnico/amministrativo	supporto all'attività - Addetto Ufficio Ambiente	Supporto alle attività di georeferenziazione e verifica del rischio industriale/ambientale

SETTORE PROTEZIONE CIVILE

n. 1 funzionario/istruttore UTG – Prefettura di Brescia area V - protezione civile	Raccolta dati, predisposizione questionari, somministrazione alle A.C.	Attività d’ufficio di verifica dei dati a disposizione e predisposizione materiale a supporto
n. 2 tecnici VVF	Sopralluoghi nei COM e nelle AAS	OB 1 Azione 2 - Analisi del territorio e/o di situazioni finalizzata alla prevenzione e mitigazione dei rischi

RISORSE TECNICHE E STRUMENTALI NECESSARIE PER L’ATTUAZIONE DEL PROGETTO:

Strumenti a disposizione della sede e quindi dei futuri volontari di servizio civile

Obiettivo 1:

AZIONE	RISORSA TECNICA E STRUMENTALE	UTILIZZO
1. Attività d’ufficio di verifica dei dati a disposizione e predisposizione materiale a supporto	n. 1 Pc con connessione a internet e stampante	Gestione dei dati, inserimento dati, ricerche
	Software dedicati	Gestione dei dati, inserimento dati, ricerche
	n. 1 Telefono ed e-mail	Contatto con Comuni, CCV e ODV
	Materiale di cancelleria	Supporto per l’attività d’ufficio
	Piano di Protezione Civile Provinciale	Supporto formativo/dati per il volontario
2. Analisi del territorio e/o di situazioni finalizzata alla prevenzione e mitigazione dei rischi	n. 1 Mezzo dell’ente	Sopralluoghi nel territorio
	n. 1 Pc portatile	Gestione dei dati, inserimento dati
	n. 1 cellulare per la connessione alla rete dati	Gestione dei dati, inserimento dati, ricerche
	n. 1 Kit D.P.I.	Sicurezza del volontario durante i sopralluoghi

Obiettivo 2:

AZIONE	RISORSA TECNICA E STRUMENTALE	UTILIZZO
1. Attività d’ufficio di verifica dei dati a disposizione e predisposizione materiale a supporto	n. 1 Pc con connessione a internet e stampante	Gestione dei dati, inserimento dati, ricerche
	Software dedicati	Gestione dei dati, inserimento dati, ricerche
	n. 1 Telefono ed e-mail	Contatto con Comuni, CCV e ODV
	Materiale di cancelleria	Supporto per l’attività d’ufficio
	Piani di Protezione Civile Comunali	Supporto formativo/dati per il volontario

SETTORE PROTEZIONE CIVILE

AZIONE	RISORSA TECNICA E STRUMENTALE	UTILIZZO
2. Attività di informazione presso le Amministrazioni Comunali e gli uffici deputati alla protezione civile	n. 1 Mezzo dell'ente	Sopralluoghi nel territorio
	n. 1 Pc portatile	Gestione dei dati, inserimento dati
	n. 1 cellulare per la connessione alla rete dati	Gestione dei dati, inserimento dati, ricerche

9. EVENTUALI PARTICOLARI CONDIZIONI ED OBBLIGHI DEGLI OPERATORI VOLONTARI DURANTE IL PERIODO DI SERVIZIO:

L'interazione con gli Uffici Provinciali dovrà essere garantita in presenza durante le fasce orarie previste per i dipendenti della Provincia di Brescia. Dovrà comunque essere disponibile a flessibilità oraria (disponibilità a prestare servizio in orario serale e festivo in funzione delle esigenze di servizio in particolare per le attività esercitative).

Disponibilità alla guida del mezzo dell'ente (auto, bicicletta, ecc.) per poter effettuare i sopralluoghi sul territorio.

Disponibilità a spostamenti nel territorio della Provincia di Brescia e/o immediati confini in base alle esigenze di servizio.

Rispetto del segreto professionale e delle norme relative alla privacy.

Rispetto delle norme igienico-sanitarie in riferimento al D.Lgs. 81/08 e succ. modifiche.

Rispetto dello Statuto Provinciale e del Codice di comportamento della Provincia di Brescia valido per i dipendenti dell'Ente; rispetto delle normative nazionali e dei codici comportamentali.

Rispetto delle misure anti-corruttive e di trasparenza adottate dall'Ente. Il volontario sarà munito di apposito cartellino identificativo.

L'interazione con gli Uffici Provinciali dovrà essere garantita in presenza durante le fasce orarie previste per i dipendenti della Provincia di Brescia.

Il volontario dovrà:

- essere in possesso del diploma di istruzione secondaria di secondo grado (preferibilmente settore tecnico/scientifico);
- avere conoscenza dei principali applicativi informatici tra cui Excel e Word altri equivalenti open source;
- avere dimestichezza con l'uso di internet per il reperimento di dati e per la geolocalizzazione;
- disporre di attitudini alle relazioni interpersonali e predisposizione per le discipline oggetto dell'ambito del servizio;
- garantire la continuità del servizio e l'esecuzione contemporanea e continuativa delle attività relative a tutti gli obiettivi;
- garantire l'osservanza delle norme di comportamento e operative vigenti nell'Ente e nelle diverse istituzioni che con esso collaborano.