



#### SUPERFICIE URBANIZZATA

Categoria sotto cui vengono ricomprese le aree non più naturali e non più idonee all'uso agricolo a causa dell'intervento antropico e sulle quali sono già in atto interventi di trasformazione approvati o dotati di titolo edilizio. Sono esclusi dalla superficie urbanizzata gli insediamenti agricoli e le strade riservate all'uso agricolo, oltre ai canali, ancorché ricadenti in ambito non urbanizzato.

#### SUOLO UTILE NETTO

Suolo Utile Netto = Suolo libero, al quale vanno sottratte:

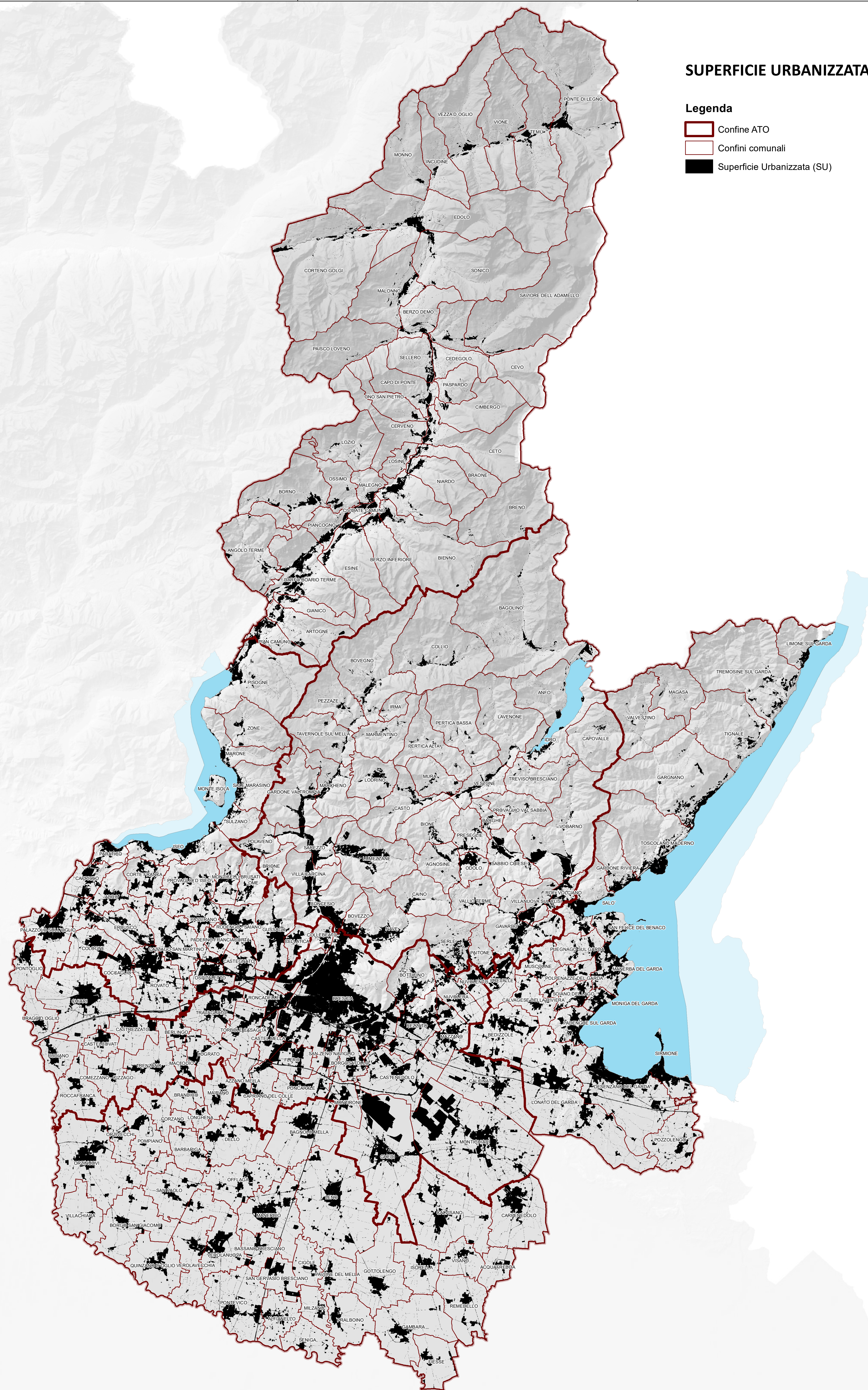
- le aree a pendenza molto elevata (acclività > 50%);
- le zone umide e occupate da corpi idrici, fiumi e laghi;
- le aree appartenenti alla Rete Natura 2000 (SIC, ZPS, e ZSC), i monumenti naturali, le riserve naturali, i parchi naturali;
- le aree non edificabili inserite nei PAI e nel Piano di Gestione rischio alluvioni;
- le aree con fattibilità geologica con gravi limitazioni (classe IV)

Il Suolo Utile Netto rappresenta il suolo non urbanizzato che non è interessato da significativi vincoli (fisici o normativi) di trasformabilità e che quindi è più esposto alle possibili aspettative insediative.

#### SUPERFICIE URBANIZZATA

##### Legenda

- Confine ATO
- Confini comunali
- Superficie Urbanizzata (SU)



#### SUOLO UTILE NETTO

##### Legenda

- Confine ATO
- Confini comunali
- Suolo Utile Netto (SUN)

