



PTCP

Area del Territorio
Settore della Pianificazione Territoriale

PIANO TERRITORIALE DI COORDINAMENTO PROVINCIALE della PROVINCIA DI BRESCIA

ADEGUAMENTO AL PTR INTEGRATO
L.R. 31/2014

TAV. 17.1: SOGLIA DI RIDUZIONE

ATO BASSA
PIANURA BRESCIANA

Scala 1:75.000

Adozione: Delibera C.P. _____

Approvazione: Delibera C.P. _____

SOGLIA DI RIDUZIONE

Superficie Urbanizzabile
AdT vigenti al 02.12.2014 da ricondurre a
Superficie agricola o naturale

$$\text{Soglia di Riduzione} = \frac{\text{Superficie Urbanizzabile AdT vigenti e non attuati al 02.12.2014}}{\text{Superficie Urbanizzabile AdT vigenti}} \times 100$$

Rappresenta il valore percentuale di riduzione delle superfici territoriali urbanizzabili interessate dagli Ambiti di trasformazione su suolo libero del PGT vigente al 2 dicembre 2014 (data di entrata in vigore della l.r. 31/14), da ricondurre a superficie agricola o naturale.

INDICE DI RESIDUO

Superficie Territoriale degli AdT su suolo libero
NON attuati al 02.12.2014

$$\text{Indice di Residuo} = \frac{\text{Superficie Urbanizzata comunale}}{\text{Superficie Territoriale}} \times 100$$

Rappresenta l'incidenza delle previsioni del Documento di Piano (AdT) su suolo libero non ancora attuato rispetto alla Superficie Urbanizzata.

INDICE DI URBANIZZAZIONE

Superficie Urbanizzata

$$\text{Indice di Urbanizzazione} = \frac{\text{Superficie Territoriale}}{\text{Superficie Urbanizzata}} \times 100$$

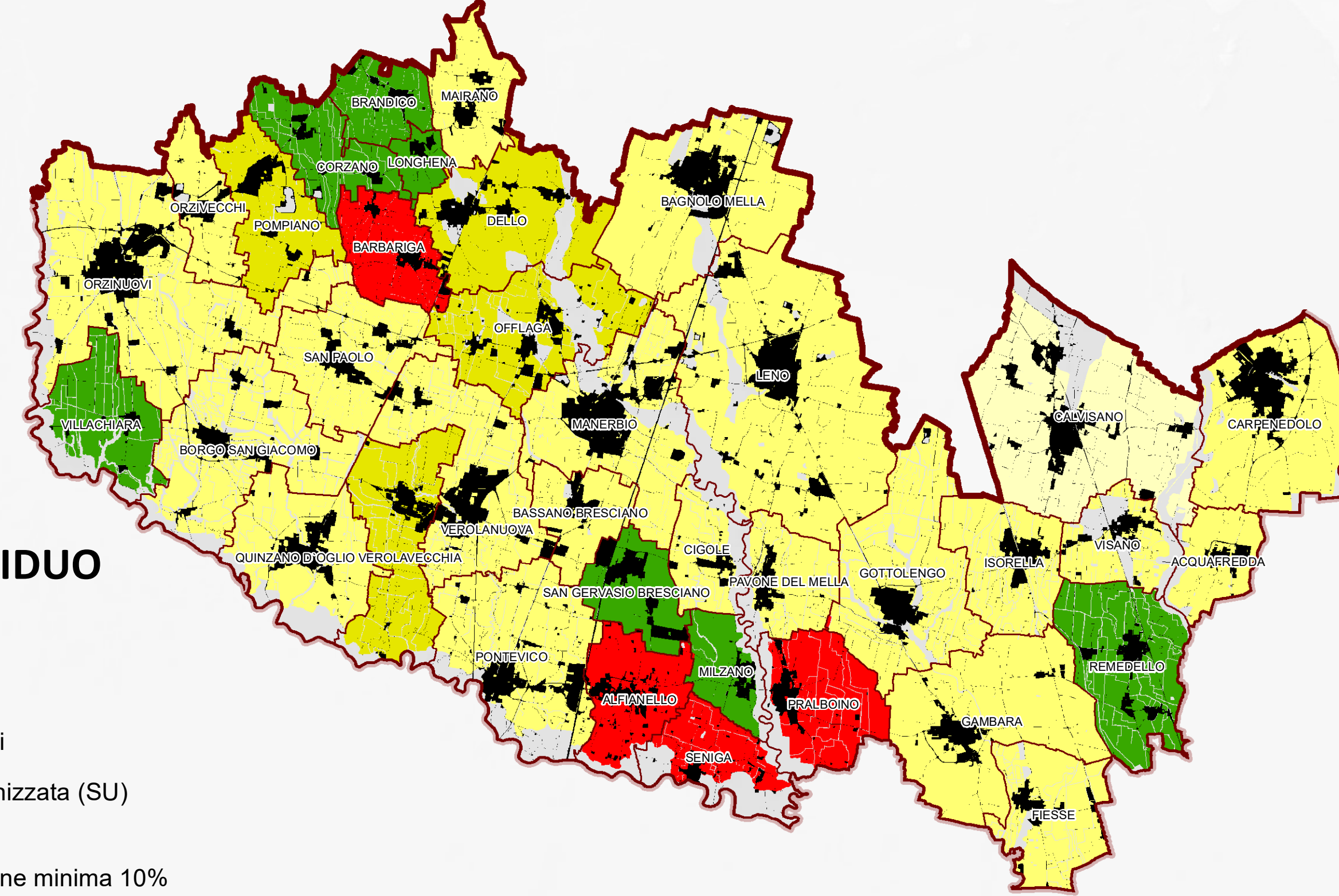
Rappresenta l'incidenza delle aree su cui è già avvenuta la trasformazione edilizia, urbanistica o territoriale per funzioni antropiche rispetto alla Superficie Territoriale Comunale.

INDICE DI SUOLO UTILE NETTO

Suolo Utile Netto

$$\text{Indice di Suolo Utile Netto} = \frac{\text{Superficie Territoriale}}{\text{Suolo Utile Netto}} \times 100$$

L'Indice di Suolo Utile Netto rappresenta l'incidenza del Suolo Utile Netto rispetto alla Superficie Territoriale comunale. Esso assume un significato particolare nei territori caratterizzati da particolari andamenti orografici, come nel caso delle zone alpine e prealpine. In questi territori l'indice di urbanizzazione registra valori mediamente bassi, per effetto dei livelli nulli o irrilevanti di urbanizzazione delle dorsali e dei versanti. Qui, però, l'Indice di suolo utile netto consente di restituire, con più efficacia, il livello di criticità presente nei fondovalle o nelle altre limitate porzioni di suolo utile netto.



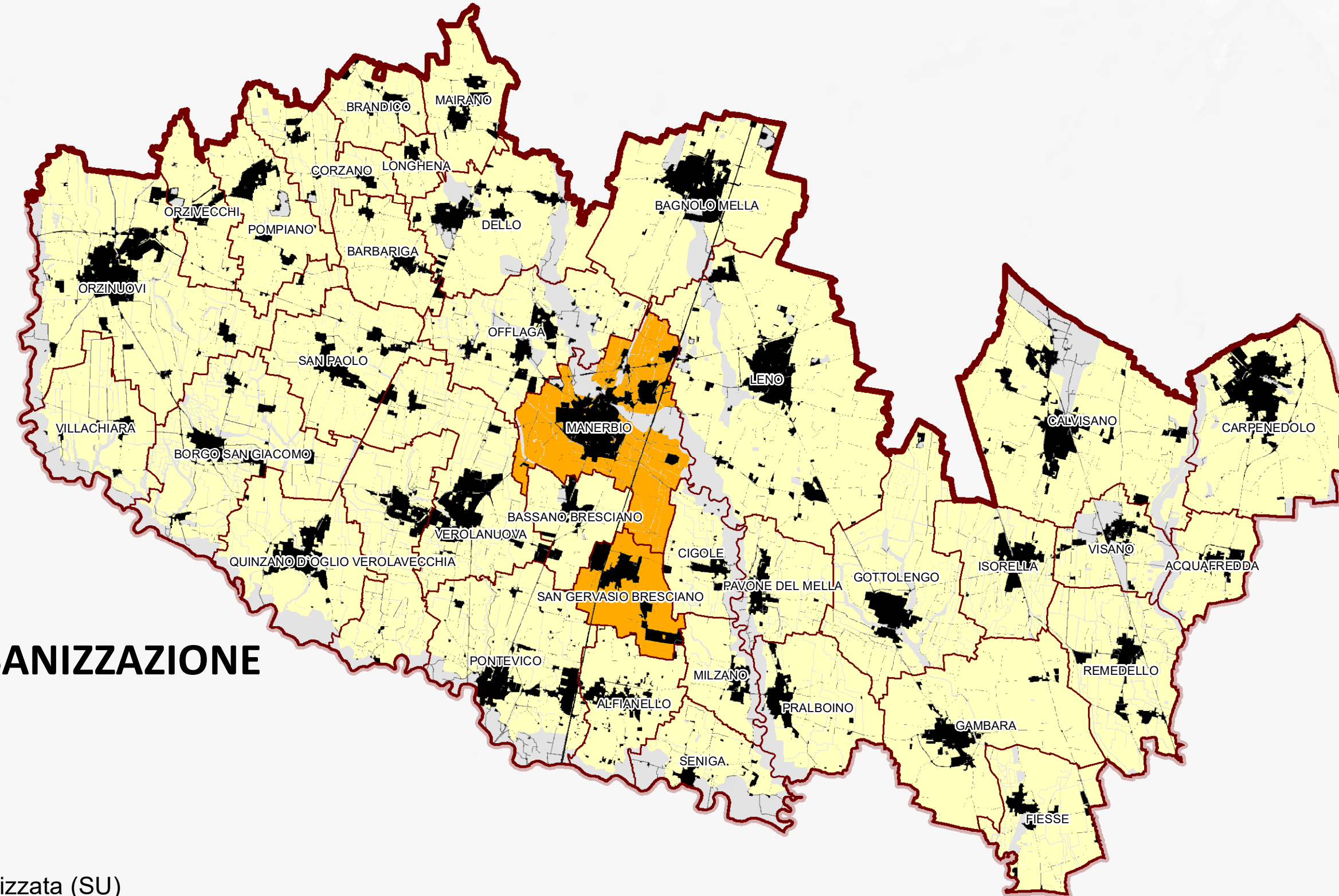
INDICE DI RESIDUO

Legenda

- Confine ATO
- Confini comunali
- Superficie Urbanizzata (SU)

- <3 Ha - Riduzione minima 10%
- <2% - Riduzione base 20%
- >=2% e <8% - Riduzione base 30%
- >=8% e <12% - Riduzione base 40%
- >=12% - Riduzione maggiore del 50%

Scala 1:150.000



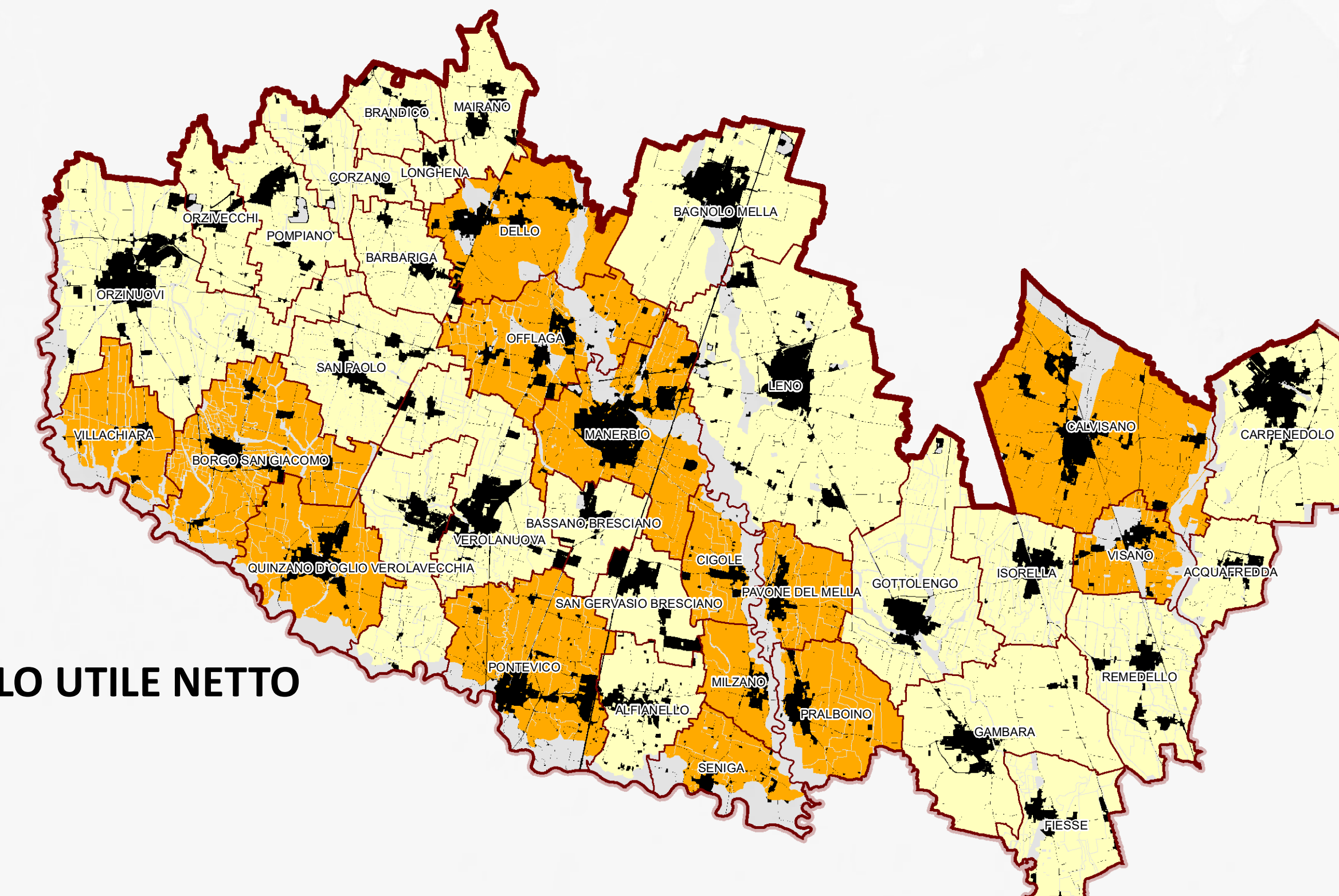
INDICE DI URBANIZZAZIONE

Legenda

- Confine ATO
- Confini comunali
- Superficie Urbanizzata (SU)

- Livello non critico: < 20%
- Livello poco critico: 20% - 35%
- Livello mediamente critico: 35% - 50%
- Livello critico: 50% - 65%
- Livello molto critico: > 65%

Scala 1:150.000



INDICE DI SUOLO UTILE NETTO

Legenda

- Confine ATO
- Confini comunali
- Superficie Urbanizzata (SU)

- Livello molto critico: < 25%
- Livello critico: 25% - 50%
- Livello poco critico: 50% - 75%
- Livello non critico: > 75%

Scala 1:150.000

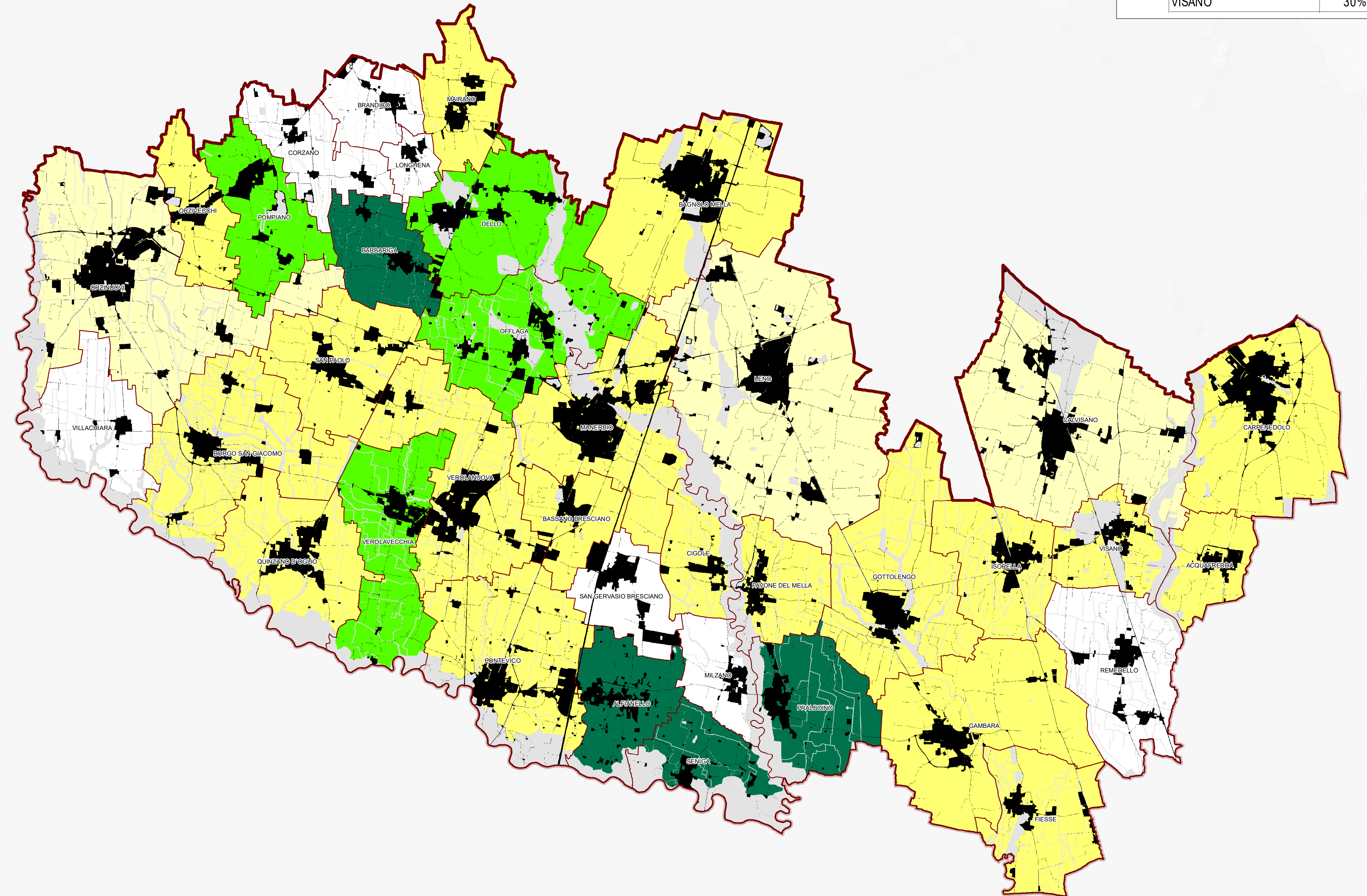
ATO BASSA PIANURA BRESCIANA

SOGLIA DI RIDUZIONE

Legenda

- Confine ATO
- Confini comunali
- Superficie Urbanizzata (SU)

- Riduzione minima del 10%
- Riduzione minima dal 11% al 26%
- Riduzione minima dal 27% al 30%
- Riduzione minima dal 31% al 36%
- Riduzione minima dal 37% al 40%
- Riduzione minima dal 41% al 45%
- Riduzione minima dal 46% al 49%
- Riduzione minima del 50%



ATO BASSA PIANURA BRESCIANA

COMUNE	Riduzione complessiva
ACQUAFREDDA	30%
ALFIANELLO	50%
BAGNOLE MELLA	30%
BARBARIGA	50%
BASSANO BRESCIANO	30%
BORGO SAN GIACOMO	30%
BRANDICO	10%
CALVISANO	20%
CARPENDOLO	30%
CIGOLE	30%
CORZANO	10%
DELLO	40%
FIESSE	30%
GAMBARA	30%
GOTTOLENGO	30%
ISORELLA	30%
LENO	24%
LONGHENA	10%
MAIRANO	30%
MANERBIO	30%
MILZANO	10%
OFFLAGA	40%
ORZINUOVI	24%
ORZIVECCHI	30%
PAVONE DEL MELLA	30%
POMPIANO	40%
PONTEVICO	30%
PRALBINO	50%
QUINZANO D' OGLIO	30%
REMEDELLO	10%
SAN GERVASIO BRESCIANO	10%
SAN PAOLO	30%
SENIGA	50%
VEROLANUOVA	30%
VEROLAVECCHIA	40%
VILLACHIARA	10%
VISANO	30%