



SOGLIA DI RIDUZIONE

Superficie Urbanizzabile
AdT vigenti al 02.12.2014 da ricondurre a
Superficie agricola o naturale

$$\text{Soglia di Riduzione} = \frac{\text{Superficie Urbanizzabile AdT vigenti e non attuati al 02.12.2014}}{\text{Superficie Urbanizzabile AdT vigenti}} \times 100$$

Rappresenta il valore percentuale di riduzione delle superfici territoriali urbanizzabili interessate dagli Ambiti di trasformazione su suolo libero del PGT vigente al 2 dicembre 2014 (data di entrata in vigore della l.r. 31/14), da ricondurre a superficie agricola o naturale.

INDICE DI RESIDUO

Superficie Territoriale degli AdT su suolo libero
NON attuati al 02.12.2014

$$\text{Indice di Residuo} = \frac{\text{Superficie Urbanizzata comunale}}{\text{Superficie Urbanizzata comunale}} \times 100$$

Rappresenta l'incidenza delle previsioni del Documento di Piano (AdT) su suolo libero non ancora attuato rispetto alla Superficie Urbanizzata.

INDICE DI URBANIZZAZIONE

Superficie Urbanizzata

$$\text{Indice di Urbanizzazione} = \frac{\text{Superficie Territoriale}}{\text{Superficie Territoriale}} \times 100$$

Rappresenta l'incidenza delle aree su cui è già avvenuta la trasformazione edilizia, urbanistica o territoriale per funzioni antropiche rispetto alla Superficie Territoriale Comunale.

INDICE DI SUOLO UTILE NETTO

Suolo Utile Netto

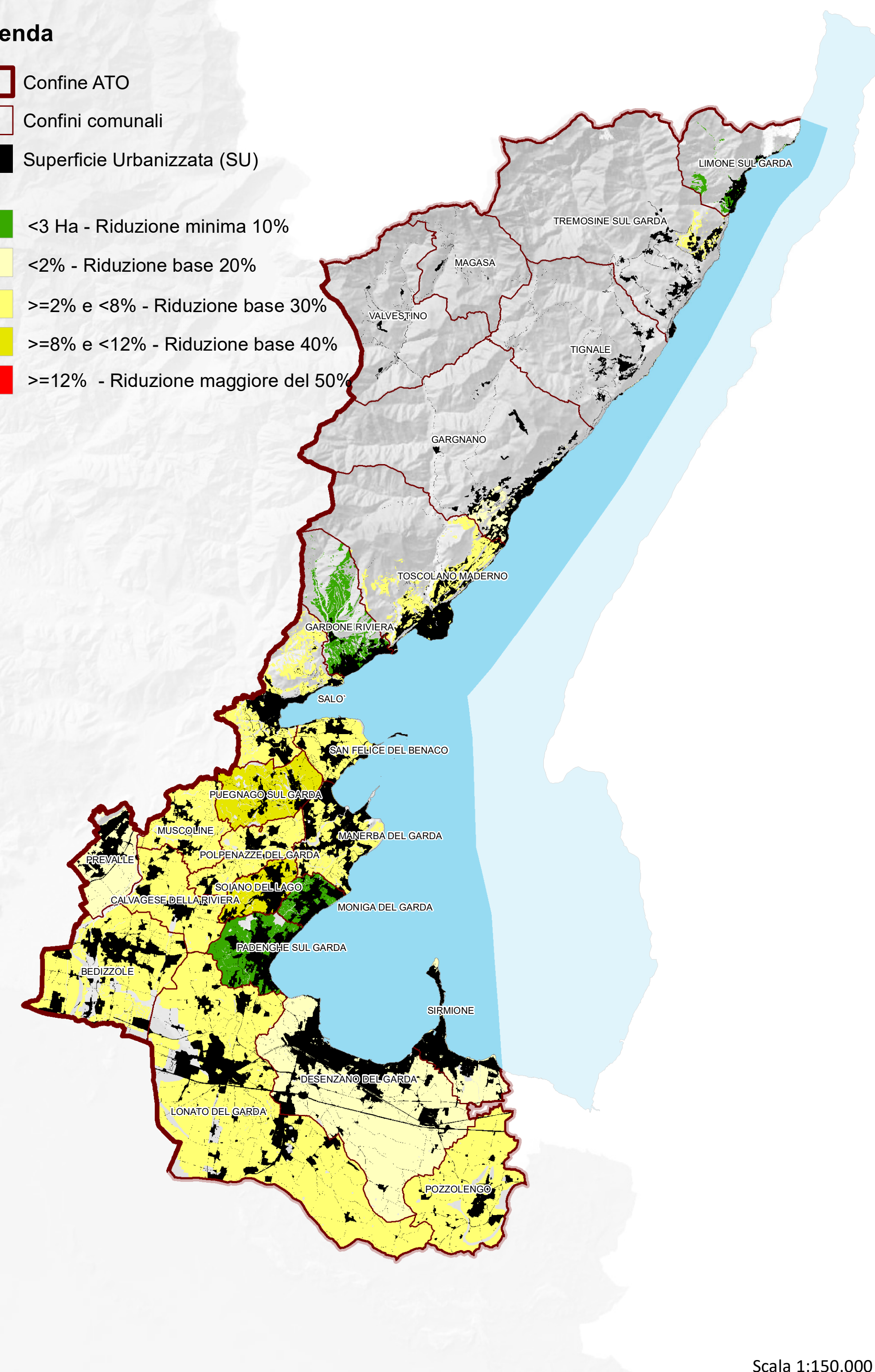
$$\text{Indice di Suolo Utile Netto} = \frac{\text{Superficie Territoriale}}{\text{Superficie Territoriale}} \times 100$$

L'Indice di Suolo Utile Netto rappresenta l'incidenza del Suolo Utile Netto rispetto alla Superficie Territoriale comunale. Esso assume un significato particolare nei territori caratterizzati da particolari andamenti orografici, come nel caso delle zone alpine e prealpine. In questi territori l'indice di urbanizzazione registra valori mediamente bassi, per effetto dei livelli nulli o irrilevanti di urbanizzazione delle dorsali e dei versanti. Qui, però, l'Indice di suolo utile netto consente di restituire, con più efficacia, il livello di criticità presente nei fondovalle o nelle altre limitate porzioni di suolo utile netto.

INDICE DI RESIDUO

Legenda

- Confine ATO
- Confini comunali
- Superficie Urbanizzata (SU)
- <3 Ha - Riduzione minima 10%
- <2% - Riduzione base 20%
- >=2% e <8% - Riduzione base 30%
- >=8% e <12% - Riduzione base 40%
- >=12% - Riduzione maggiore del 50%

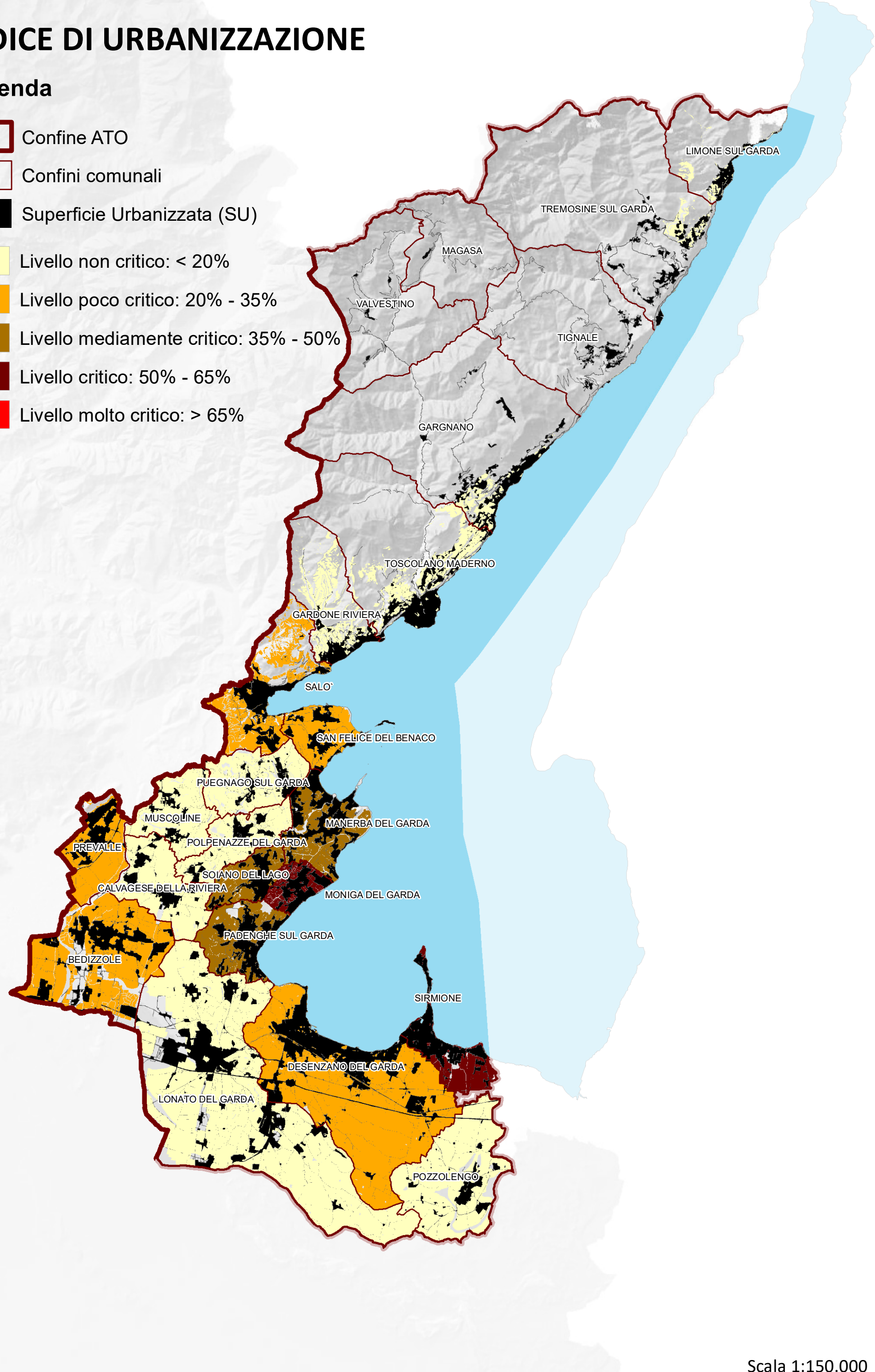


Scala 1:150.000

INDICE DI URBANIZZAZIONE

Legenda

- Confine ATO
- Confini comunali
- Superficie Urbanizzata (SU)
- Livello non critico: < 20%
- Livello poco critico: 20% - 35%
- Livello mediamente critico: 35% - 50%
- Livello critico: 50% - 65%
- Livello molto critico: > 65%

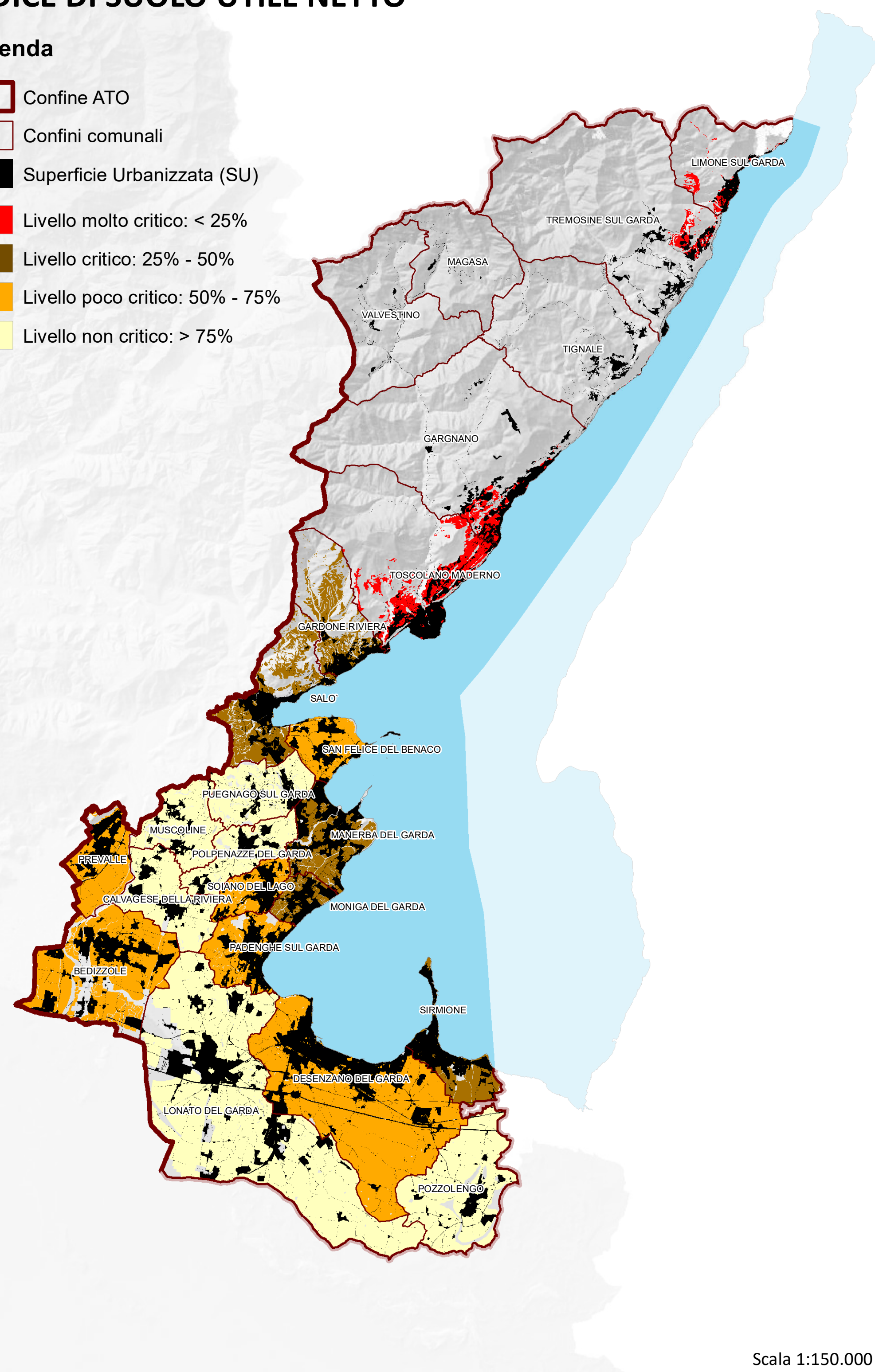


Scala 1:150.000

INDICE DI SUOLO UTILE NETTO

Legenda

- Confine ATO
- Confini comunali
- Superficie Urbanizzata (SU)
- Livello molto critico: < 25%
- Livello critico: 25% - 50%
- Livello poco critico: 50% - 75%
- Livello non critico: > 75%



Scala 1:150.000

ATO RIVIERA GARDESANA E MORENE DEL GARDA

COMUNE	Riduzione complessiva
BEDIZIOLE	36%
CALVAGESE DELLA RIVIERA	30%
DESENZANO DEL GARDA	20%
GARDONE RIVIERA	10%
GARGNANO	29%
LIMONE SUL GARDA	10%
LONATO	30%
MAGASA	10%
MANERBA DEL GARDA	45%
MONIGA DEL GARDA	10%
MUSCOLINE	30%
PADENGHE SUL GARDA	10%
POLPENAZE DEL GARDA	30%
POZZOLENGO	30%
PREVALLE	28%
PUEGNAGO SUL GARDA	40%
SALO'	36%
SAN FELICE DEL BENACO	36%
SIRMIONE	38%
SOIANO DEL LAGO	49%
TIGNALE	39%
TOSCOLANO MADERNO	39%
TREMOSINE	39%
VALVESTINO	10%

ATO RIVIERA GARDESANA E MORENE DEL GARDA

SOGLIA DI RIDUZIONE

Legenda

- Confine ATO
- Confini comunali
- Superficie Urbanizzata (SU)
- Riduzione minima del 10%
- Riduzione minima dal 11% al 26%
- Riduzione minima dal 27% al 30%
- Riduzione minima dal 31% al 36%
- Riduzione minima dal 37% al 40%
- Riduzione minima dal 41% al 45%
- Riduzione minima dal 46% al 49%
- Riduzione minima del 50%

