



## PIANO TERRITORIALE DI COORDINAMENTO PROVINCIALE della PROVINCIA DI BRESCIA

ADEGUAMENTO AL PTR INTEGRATO  
L.R. 31/2014

### TAV. 17.4: SOGLIA DI RIDUZIONE

ATO SEBINO  
E FRANCIACORTA  
Scala 1:75.000

Adozione: Delibera C.P. \_\_\_\_\_  
Approvazione: Delibera C.P. \_\_\_\_\_

#### SOGLIA DI RIDUZIONE

Superficie Urbanizzabile  
AdT vigenti al 02.12.2014 da ricondurre a  
Superficie agricola o naturale  
Soglia di Riduzione =  $\frac{\text{Superficie Urbanizzabile AdT vigenti e non attuati al 02.12.2014}}{\text{Superficie Urbanizzabile AdT vigenti}} \times 100$

Rappresenta il valore percentuale di riduzione delle superfici territoriali urbanizzabili interessate dagli Ambiti di trasformazione su suolo libero del PGT vigente al 2 dicembre 2014 (data di entrata in vigore della l.r. 31/14), da ricondurre a superficie agricola o naturale.

#### INDICE DI RESIDUO

Superficie Territoriale degli AdT su suolo libero  
NON attuati al 02.12.2014  
Indice di Residuo =  $\frac{\text{Superficie Territoriale degli AdT su suolo libero NON attuati al 02.12.2014}}{\text{Superficie Urbanizzata comunale}} \times 100$

Rappresenta l'incidenza delle previsioni del Documento di Piano (AdT) su suolo libero non ancora attuato rispetto alla Superficie Urbanizzata.

#### INDICE DI URBANIZZAZIONE

Superficie Urbanizzata  
Indice di Urbanizzazione =  $\frac{\text{Superficie Urbanizzata}}{\text{Superficie Territoriale}} \times 100$

Rappresenta l'incidenza delle aree su cui è già avvenuta la trasformazione edilizia, urbanistica o territoriale per funzioni antropiche rispetto alla Superficie Territoriale Comunale.

#### INDICE DI SUOLO UTILE NETTO

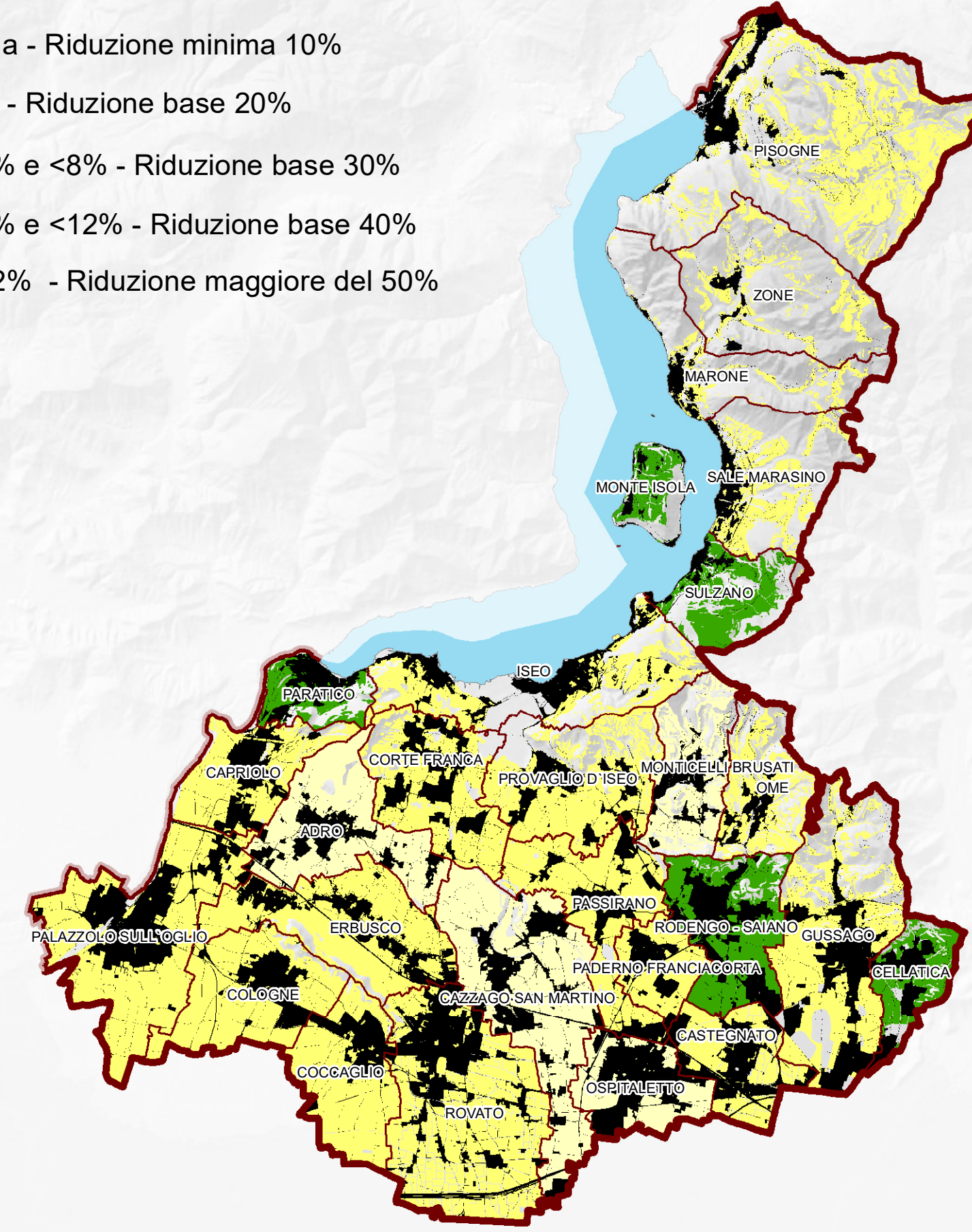
Suolo Utile Netto  
Indice di Suolo Utile Netto =  $\frac{\text{Suolo Utile Netto}}{\text{Superficie Territoriale}} \times 100$

L'Indice di Suolo Utile Netto rappresenta l'incidenza del Suolo Utile Netto rispetto alla Superficie Territoriale comunale. Esso assume un significato particolare nei territori caratterizzati da particolari andamenti orografici, come nel caso delle zone alpine e prealpine. In questi territori l'indice di urbanizzazione registra valori mediamente bassi, per effetto dei livelli nulli o irrilevanti di urbanizzazione delle dorsali e dei versanti. Qui, però, l'Indice di suolo utile netto consente di restituire, con più efficacia, il livello di criticità presente nei fondovalle o nelle altre limitate porzioni di suolo utile netto.

#### INDICE DI RESIDUO

Legenda  
Confine ATO  
Confini comunali  
Superficie Urbanizzata (SU)

- <3 Ha - Riduzione minima 10%
- <2% - Riduzione base 20%
- >=2% e <8% - Riduzione base 30%
- >=8% e <12% - Riduzione base 40%
- >=12% - Riduzione maggiore del 50%

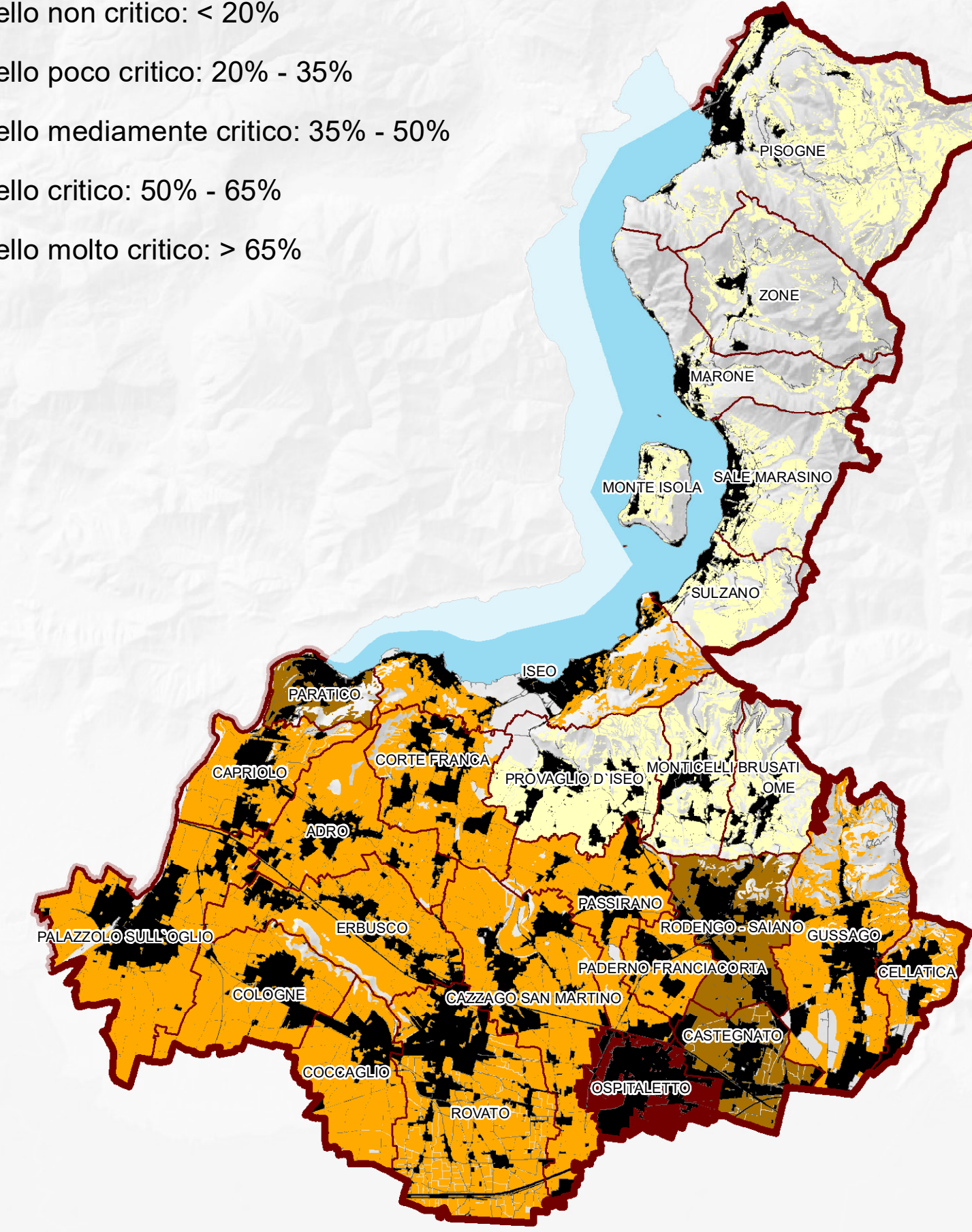


Scala 1:150.000

#### INDICE DI URBANIZZAZIONE

Legenda  
Confine ATO  
Confini comunali  
Superficie Urbanizzata (SU)

- Livello non critico: < 20%
- Livello poco critico: 20% - 35%
- Livello mediamente critico: 35% - 50%
- Livello critico: 50% - 65%
- Livello molto critico: > 65%

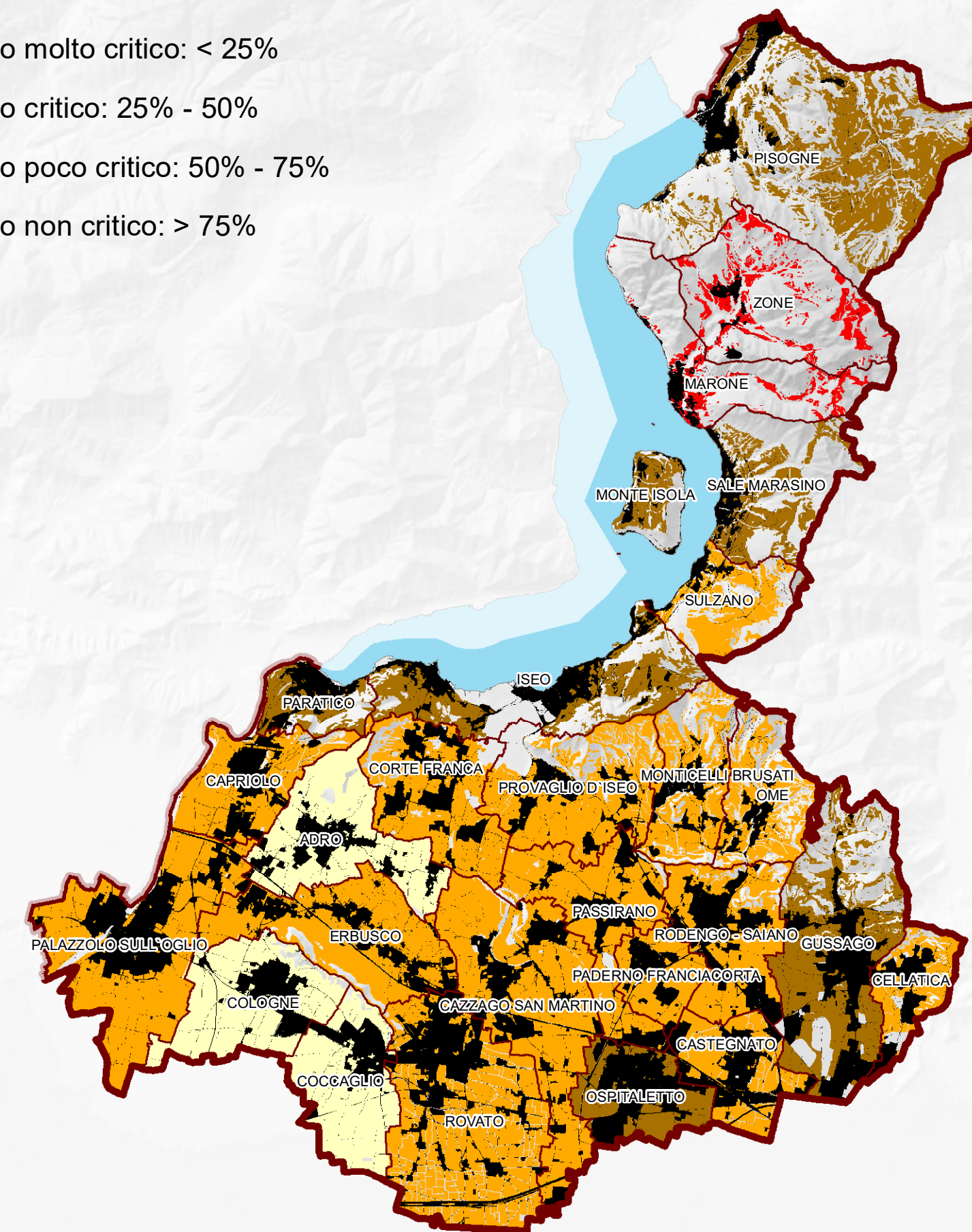


Scala 1:150.000

#### INDICE DI SUOLO UTILE NETTO

Legenda  
Confine ATO  
Confini comunali  
Superficie Urbanizzata (SU)

- Livello molto critico: < 25%
- Livello critico: 25% - 50%
- Livello poco critico: 50% - 75%
- Livello non critico: > 75%



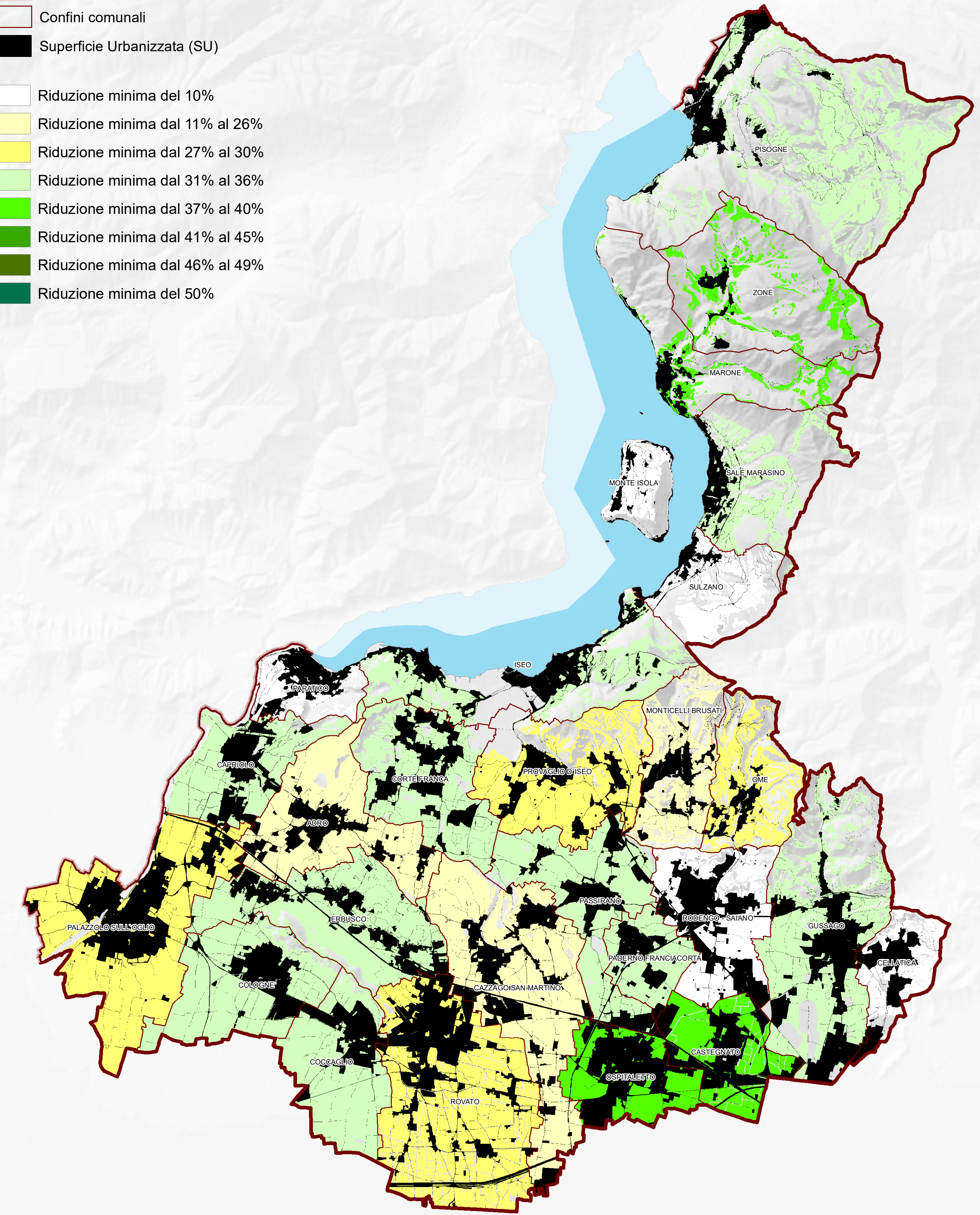
Scala 1:150.000

## ATO SEBINO E FRANCIACORTA

#### SOGLIA DI RIDUZIONE

Legenda  
Confine ATO  
Confini comunali  
Superficie Urbanizzata (SU)

- Riduzione minima del 10%
- Riduzione minima dal 11% al 26%
- Riduzione minima dal 27% al 30%
- Riduzione minima dal 31% al 36%
- Riduzione minima dal 37% al 40%
- Riduzione minima dal 41% al 45%
- Riduzione minima dal 46% al 49%
- Riduzione minima del 50%



#### ATO SEBINO E FRANCIACORTA

COMUNE	Riduzione complessiva
ADRO	26%
CAPRIOLO	36%
CASTEGNATO	39%
CAZZAGO SAN MARTINO	26%
CELLATICA	10%
COCCAGLIO	36%
COLOGNE	36%
CORTI FRANCA	36%
ERBUSCO	36%
GLUSSAGO	36%
ISEO	36%
MARONE	39%
MONTE ISOLA	10%
MONTICELLI BRUSATI	20%
OME	30%
OSPITALETTO	36%
PADERNO FRANCIACORTA	36%
PALAZZOLO SULL' OGLIO	30%
PARATICO	10%
PASSIRANO	36%
PISOGNE	36%
PROVAGLIO D' ISEO	30%
RODENGO SAIANO	10%
ROVATO	30%
SALE MARASINO	36%
SULZANO	10%
ZONE	39%