



# PTCP

Area del Territorio  
Settore della Pianificazione Territoriale

## PIANO TERRITORIALE DI COORDINAMENTO PROVINCIALE della PROVINCIA DI BRESCIA

ADEGUAMENTO AL PTR INTEGRATO  
L.R. 31/2014

### TAV. 17.5: SOGLIA DI RIDUZIONE

ATO  
VAL CAMONICA  
Scala 1:75.000

Adozione: Delibera C.P. \_\_\_\_\_

Approvazione: Delibera C.P. \_\_\_\_\_

#### SOGLIA DI RIDUZIONE

Superficie Urbanizzabile  
AdT vigenti al 02.12.2014 da ricondurre a  
Superficie agricola o naturale

$$\text{Soglia di Riduzione} = \frac{\text{Superficie Urbanizzabile AdT vigenti e non attuati al 02.12.2014}}{\text{Superficie Urbanizzabile AdT vigenti}} \times 100$$

Rappresenta il valore percentuale di riduzione delle superfici territoriali urbanizzabili interessate dagli Ambiti di trasformazione su suolo libero del PGT vigente al 2 dicembre 2014 (data di entrata in vigore della l.r. 31/14), da ricondurre a superficie agricola o naturale.

#### INDICE DI RESIDUO

Superficie Territoriale degli AdT su suolo libero  
NON attuati al 02.12.2014

$$\text{Indice di Residuo} = \frac{\text{Superficie Territoriale degli AdT su suolo libero NON attuati al 02.12.2014}}{\text{Superficie Urbanizzata comunale}} \times 100$$

Rappresenta l'incidenza delle previsioni del Documento di Piano (AdT) su suolo libero non ancora attuato rispetto alla Superficie Urbanizzata.

#### INDICE DI URBANIZZAZIONE

Superficie Urbanizzata

$$\text{Indice di Urbanizzazione} = \frac{\text{Superficie Urbanizzata}}{\text{Superficie Territoriale}} \times 100$$

Rappresenta l'incidenza delle aree su cui è già avvenuta la trasformazione edilizia, urbanistica o territoriale per funzioni antropiche rispetto alla Superficie Territoriale Comunale.

#### INDICE DI SUOLO UTILE NETTO

Suolo Utile Netto

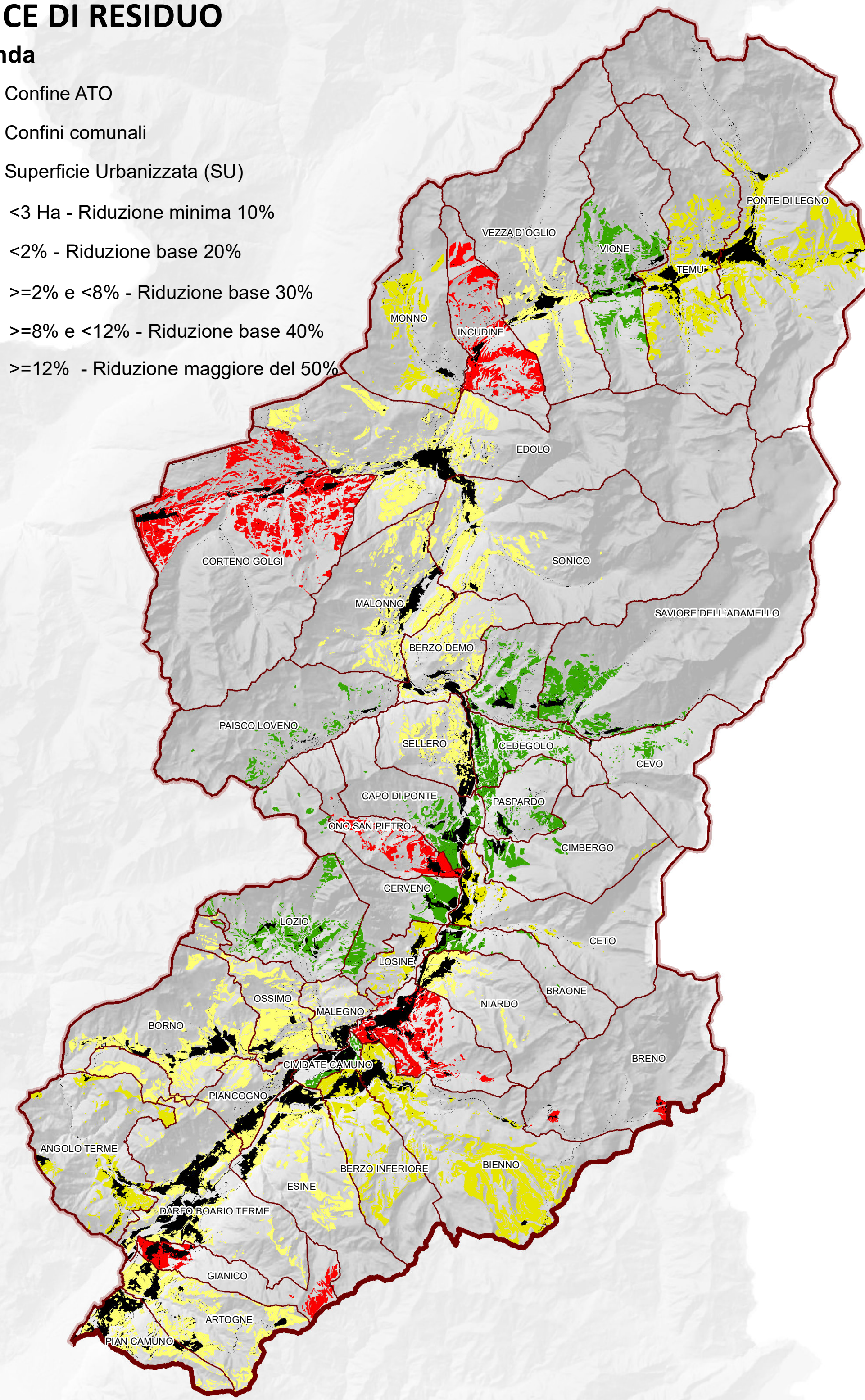
$$\text{Indice di Suolo Utile Netto} = \frac{\text{Suolo Utile Netto}}{\text{Superficie Territoriale}} \times 100$$

L'Indice di Suolo Utile Netto rappresenta l'incidenza del Suolo Utile Netto rispetto alla Superficie Territoriale comunale. Esso assume un significato particolare nei territori caratterizzati da particolari andamenti orografici, come nel caso delle zone alpine e prealpine. In questi territori l'indice di urbanizzazione registra valori mediamente bassi, per effetto dei livelli nulli o irrilevanti di urbanizzazione delle dorsali e dei versanti. Qui, però, l'Indice di suolo utile netto consente di restituire, con più efficacia, il livello di criticità presente nei fondovalle o nelle altre limitate porzioni di suolo utile netto.

#### INDICE DI RESIDUO

##### Legenda

- Confine ATO
- Confini comunali
- Superficie Urbanizzata (SU)
- <3 Ha - Riduzione minima 10%
- <2% - Riduzione base 20%
- >=2% e <8% - Riduzione base 30%
- >=8% e <12% - Riduzione base 40%
- >=12% - Riduzione maggiore del 50%

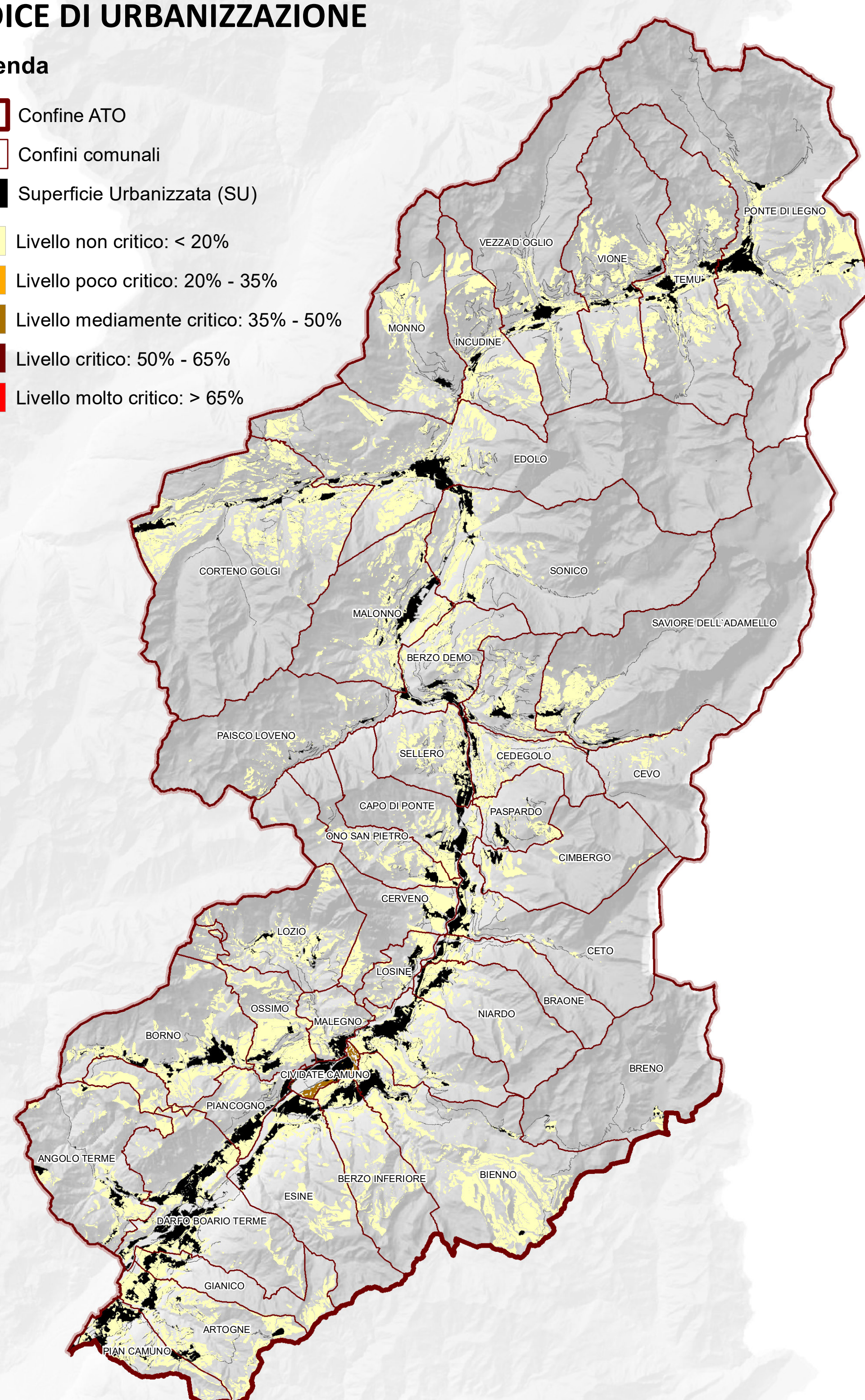


Scala 1:150.000

#### INDICE DI URBANIZZAZIONE

##### Legenda

- Confine ATO
- Confini comunali
- Superficie Urbanizzata (SU)
- Livello non critico: < 20%
- Livello poco critico: 20% - 35%
- Livello mediamente critico: 35% - 50%
- Livello critico: 50% - 65%
- Livello molto critico: > 65%

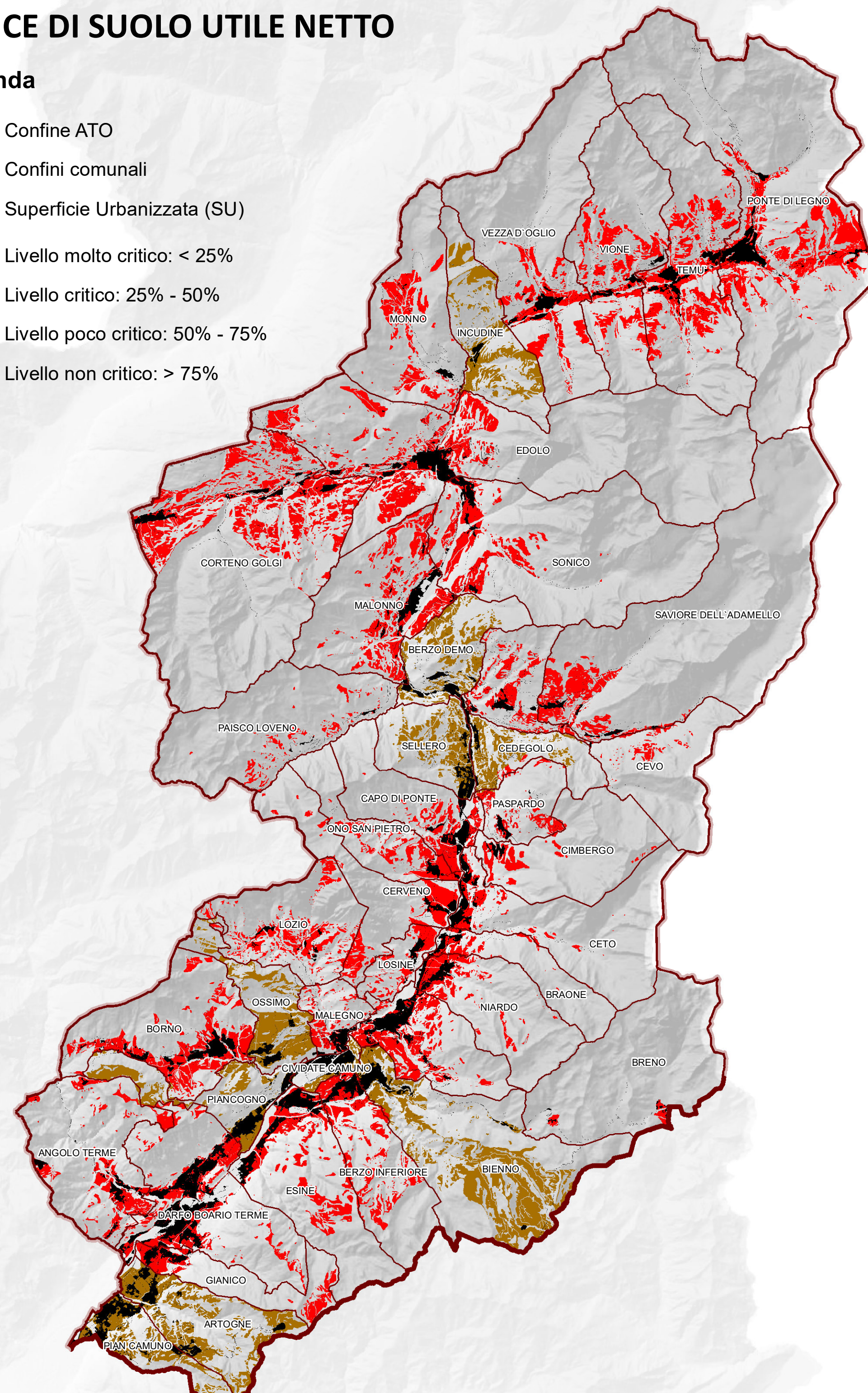


Scala 1:150.000

#### INDICE DI SUOLO UTILE NETTO

##### Legenda

- Confine ATO
- Confini comunali
- Superficie Urbanizzata (SU)
- Livello molto critico: < 25%
- Livello critico: 25% - 50%
- Livello poco critico: 50% - 75%
- Livello non critico: > 75%



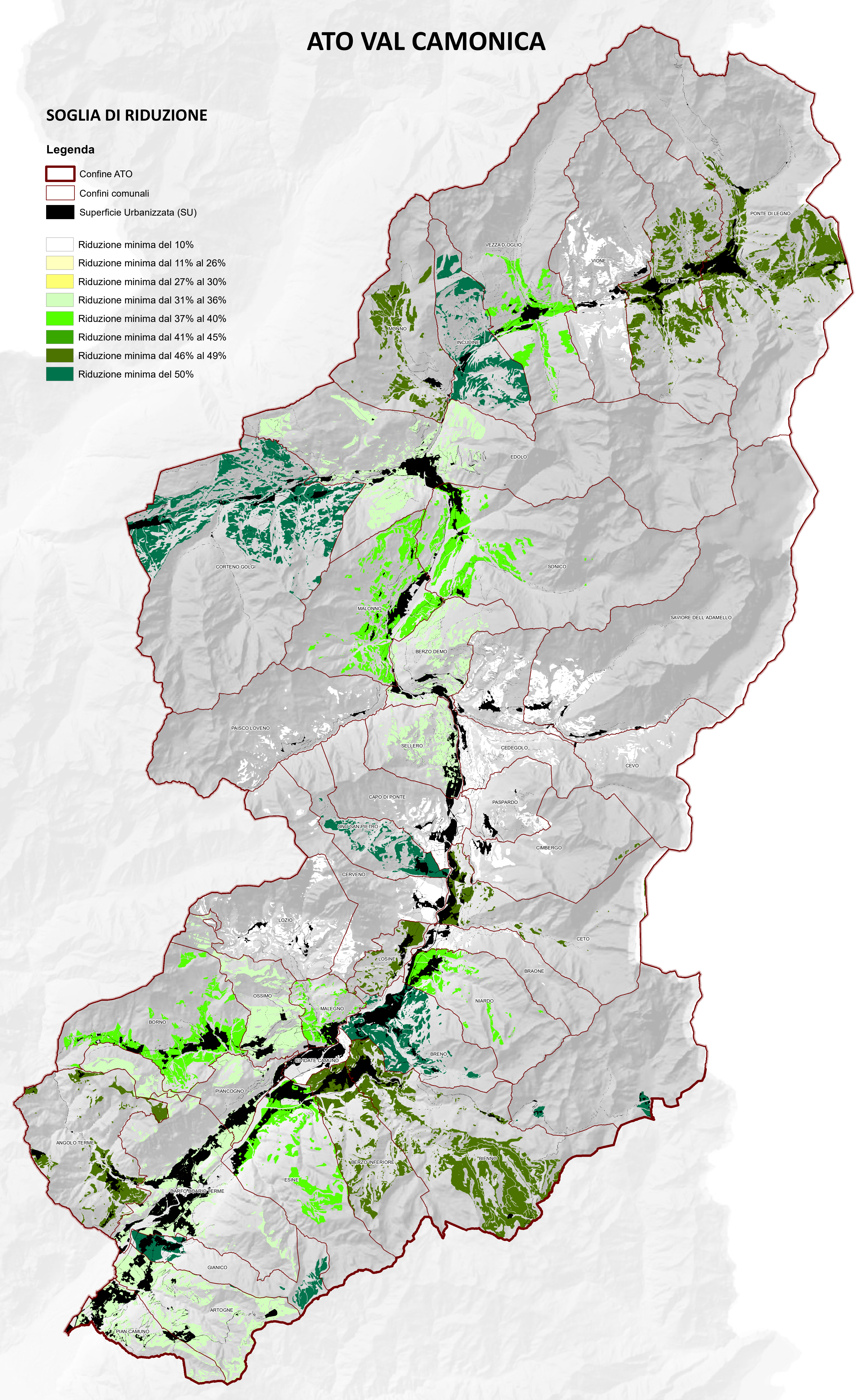
Scala 1:150.000

## ATO VAL CAMONICA

#### SOGLIA DI RIDUZIONE

##### Legenda

- Confine ATO
- Confini comunali
- Superficie Urbanizzata (SU)
- Riduzione minima del 10%
- Riduzione minima dal 11% al 26%
- Riduzione minima dal 27% al 30%
- Riduzione minima dal 31% al 36%
- Riduzione minima dal 37% al 40%
- Riduzione minima dal 41% al 45%
- Riduzione minima dal 46% al 49%
- Riduzione minima del 50%



#### ATO VAL CAMONICA

COMUNE	Riduzione complessiva
ANGOLO TERME	49%
ARTOGNE	36%
BERZO DEMO	36%
BERZO INFERIORE	49%
BIENNO	46%
BORNO	39%
BRAONE	10%
BRENO	50%
CAPO DI PONTE	10%
CEDEGOLO	10%
CERVENO	10%
CETO	49%
CEVO	10%
CIMBERGO	10%
CIVIDATE CAMUNO	10%
CORTENO GOLGI	50%
DARFO BOARIO TERME	33%
EDOLO	36%
ESINE	39%
GIANICO	50%
INCUDINE	50%
LOSINE	49%
LOZIO	10%
MALEGNANO	39%
MALONNO	39%
MONNO	49%
NIARDO	39%
ONO SAN PIETRO	50%
OSSIMO	36%
PAISCO LOVENO	10%
PASPARDO	10%
PIAN CAMUNO	36%
PIANCOGNONE	36%
PONTE DI LEGNO	49%
SAVIORE DELL' ADAMELLO	10%
SELLERO	36%
SONICO	39%
TEMU'	49%
VEZZA D' OGLIO	39%
VIONE	10%