



PTCP

Area del Territorio
Settore della Pianificazione Territoriale

PIANO TERRITORIALE DI COORDINAMENTO PROVINCIALE della PROVINCIA DI BRESCIA

ADEGUAMENTO AL PTR INTEGRATO
L.R. 31/2014

TAV. 17.6: SOGLIA DI RIDUZIONE

ATO
VALLI BRESCIANE

Scala 1:75.000

Adozione: Delibera C.P. _____

Approvazione: Delibera C.P. _____

SOGLIA DI RIDUZIONE

Superficie Urbanizzabile
AdT vigenti al 02.12.2014 da ricondurre a
Superficie agricola o naturale

$$\text{Soglia di Riduzione} = \frac{\text{Superficie Urbanizzabile AdT vigenti e non attuati al 02.12.2014}}{\text{Superficie Urbanizzabile AdT vigenti}} \times 100$$

Rappresenta il valore percentuale di riduzione delle superfici territoriali urbanizzabili interessate dagli Ambiti di trasformazione su suolo libero del PGT vigente al 2 dicembre 2014 (data di entrata in vigore della l.r. 31/14), da ricondurre a superficie agricola o naturale.

INDICE DI RESIDUO

Superficie Territoriale degli AdT su suolo libero
NON attuati al 02.12.2014

$$\text{Indice di Residuo} = \frac{\text{Superficie Urbanizzata comunale}}{\text{Superficie Territoriale}} \times 100$$

Rappresenta l'incidenza delle previsioni del Documento di Piano (AdT) su suolo libero non ancora attuato rispetto alla Superficie Urbanizzata.

INDICE DI URBANIZZAZIONE

Superficie Urbanizzata

$$\text{Indice di Urbanizzazione} = \frac{\text{Superficie Urbanizzata}}{\text{Superficie Territoriale}} \times 100$$

Rappresenta l'incidenza delle aree su cui è già avvenuta la trasformazione edilizia, urbanistica o territoriale per funzioni antropiche rispetto alla Superficie Territoriale Comunale.

INDICE DI SUOLO UTILE NETTO

Suolo Utile Netto

$$\text{Indice di Suolo Utile Netto} = \frac{\text{Superficie Utile Netto}}{\text{Superficie Territoriale}} \times 100$$

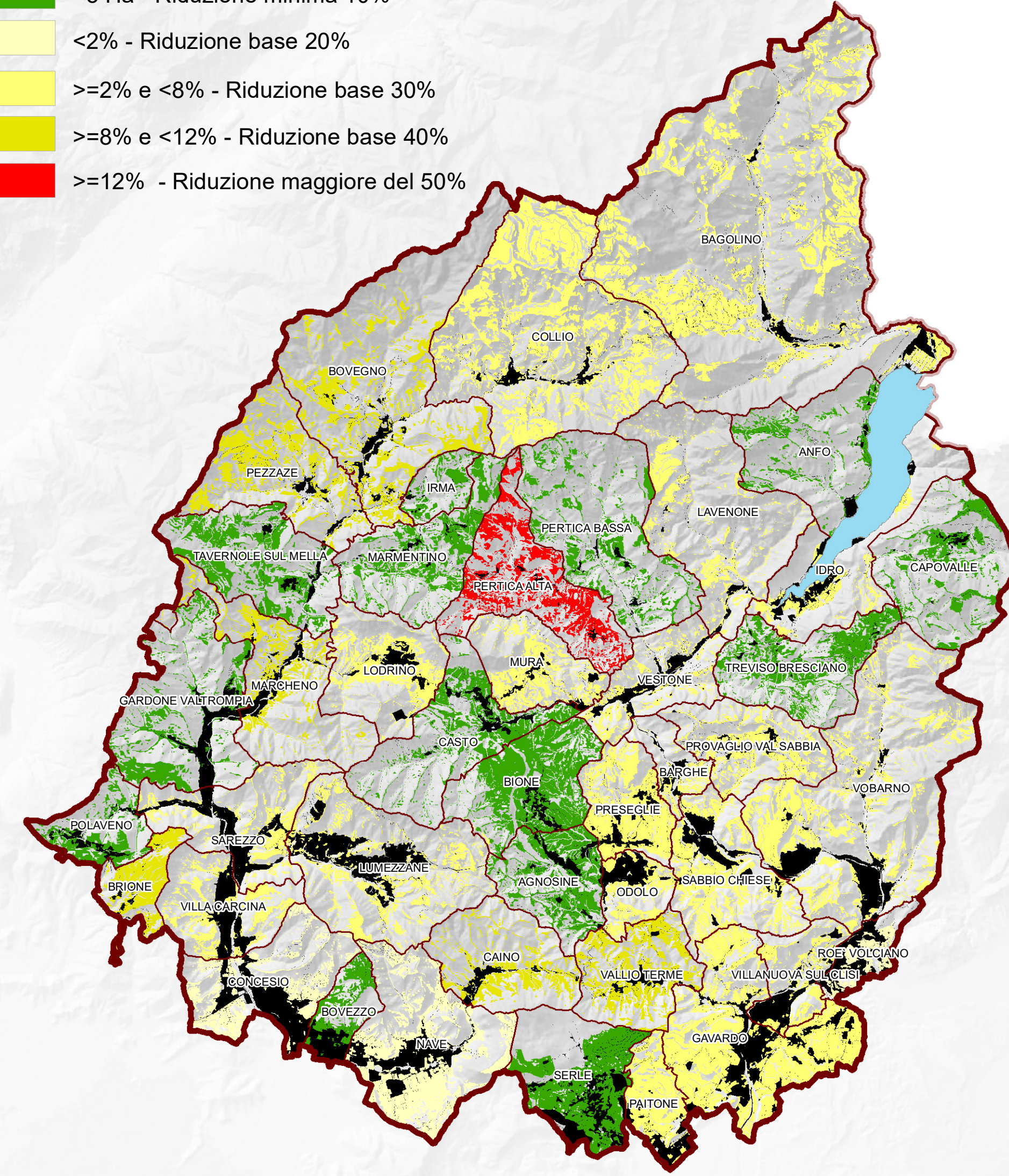
L'Indice di Suolo Utile Netto rappresenta l'incidenza del Suolo Utile Netto rispetto alla Superficie Territoriale comunale. Esso assume un significato particolare nei territori caratterizzati da particolari andamenti orografici, come nel caso delle zone alpine e prealpine. In questi territori l'indice di urbanizzazione registra valori mediamente bassi, per effetto dei livelli nulli o irrilevanti di urbanizzazione delle dorsali e dei versanti. Qui, però, l'Indice di suolo utile netto consente di restituire, con più efficacia, il livello di criticità presente nei fondovalle o nelle altre limitate porzioni di suolo utile netto.

INDICE DI RESIDUO

Legenda

- Confine ATO
- Confini comunali
- Superficie Urbanizzata (SU)

- <3 Ha - Riduzione minima 10%
- <2% - Riduzione base 20%
- >=2% e <8% - Riduzione base 30%
- >=8% e <12% - Riduzione base 40%
- >=12% - Riduzione maggiore del 50%



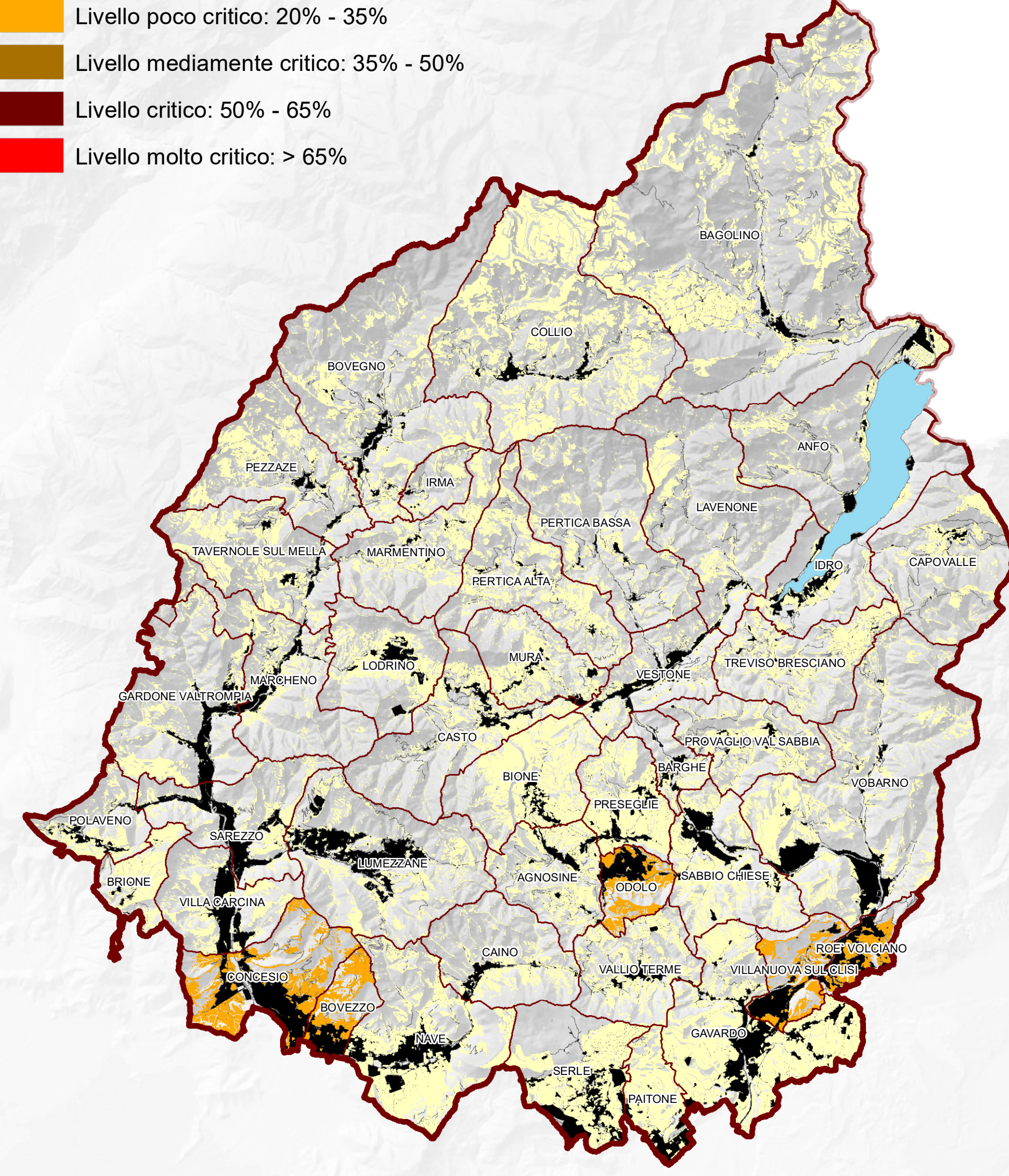
Scala 1:150.000

INDICE DI URBANIZZAZIONE

Legenda

- Confine ATO
- Confini comunali
- Superficie Urbanizzata (SU)

- Livello non critico: < 20%
- Livello poco critico: 20% - 35%
- Livello mediamente critico: 35% - 50%
- Livello critico: 50% - 65%
- Livello molto critico: > 65%



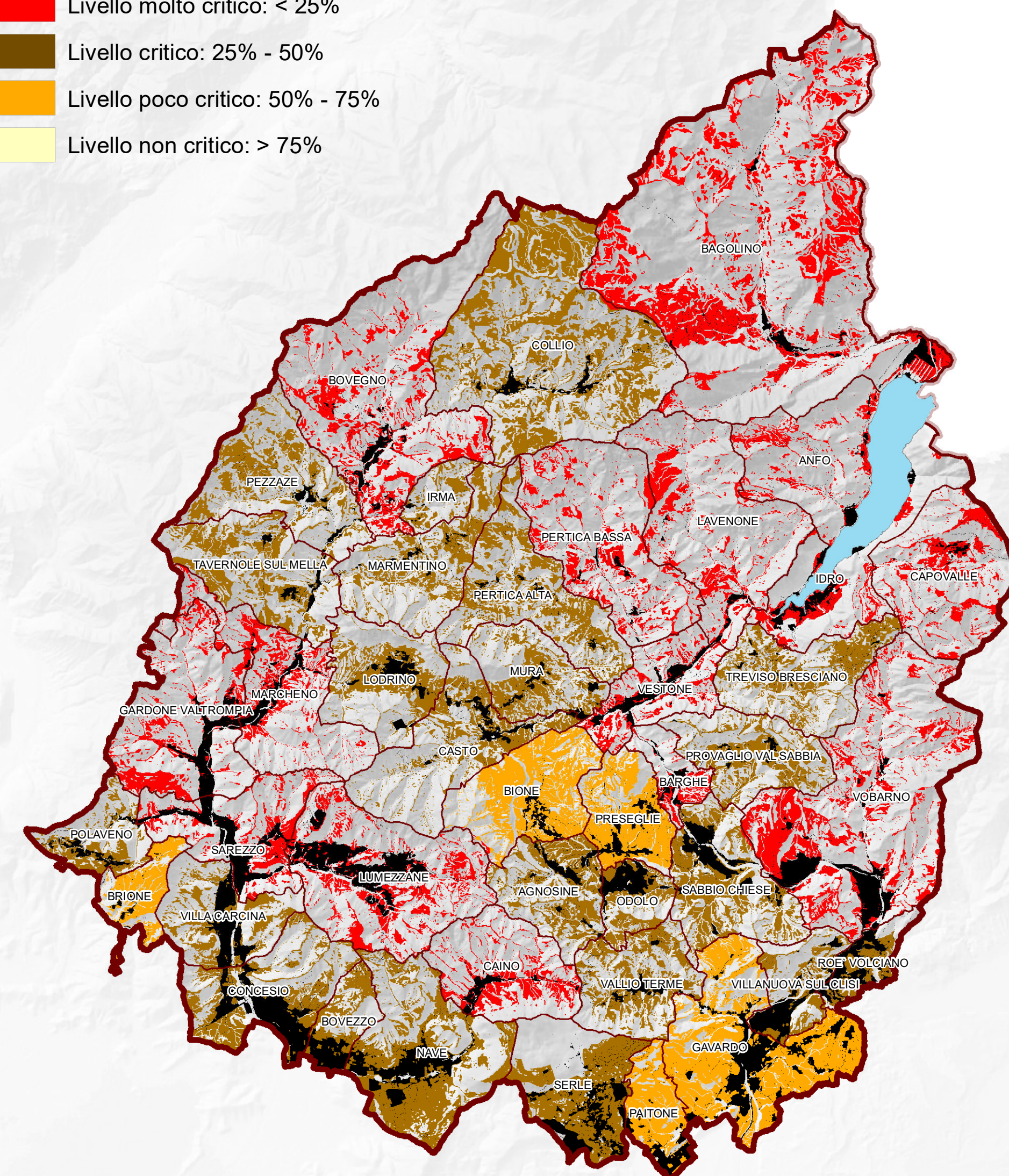
Scala 1:150.000

INDICE DI SUOLO UTILE NETTO

Legenda

- Confine ATO
- Confini comunali
- Superficie Urbanizzata (SU)

- Livello molto critico: < 25%
- Livello critico: 25% - 50%
- Livello poco critico: 50% - 75%
- Livello non critico: > 75%



Scala 1:150.000

ATO VALLI BRESCIANE

COMUNE	Riduzione complessiva
AGNOSINE	10%
ANFO	10%
BAGOLINO	39%
BARGHE	39%
BIONE	10%
BOVEGNO	49%
BOVEZZO	10%
BRIONE	40%
CAINO	49%
CAPOVALLE	10%
CASTO	10%
COLLIO	36%
CONCESIO	29%
GARDONE VALTROMPIA	10%
GAVARDO	27%
IDRO	36%
IRMA	10%
LAVENONE	39%
LODRINO	36%
LUMEZZANE	33%
MARCHENO	49%
MARMENTINO	10%
MURA	36%
NAVE	26%
ODOLO	42%
PATONE	30%
FERTICA ALTA	50%
FERTICA BASSA	10%
PEZZAZE	46%
POLAVENO	10%
PRESEGLIE	30%
PROVAGLIO VAL SABBIA	36%
ROE VOLCIANO	32%
SABBIO CHIESE	36%
SAREZZO	36%
SERLE	10%
TAVERNOLE SUL MELLA	10%
TREVISO BRESCIANO	10%
VALLIO TERME	46%
VESTONE	36%
VILLA CARCINA	36%
VILLANUOVA SUL CLISI	42%
VOBARNO	36%

ATO VALLI BRESCIANE

SOGLIA DI RIDUZIONE

Legenda

- Confine ATO
- Confini comunali
- Superficie Urbanizzata (SU)

- Riduzione minima del 10%
- Riduzione minima dal 11% al 26%
- Riduzione minima dal 27% al 30%
- Riduzione minima dal 31% al 36%
- Riduzione minima dal 37% al 40%
- Riduzione minima dal 41% al 45%
- Riduzione minima dal 46% al 49%
- Riduzione minima del 50%

