



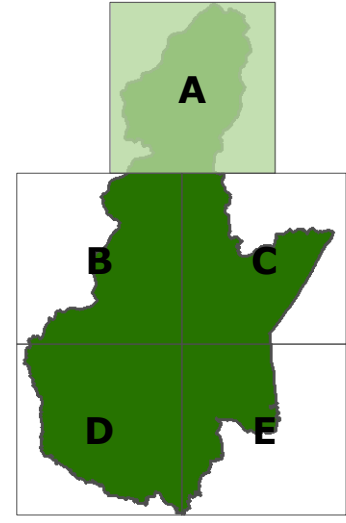
Area del Territorio  
Settore della Pianificazione Territoriale

# PTCP

## PIANO TERRITORIALE DI COORDINAMENTO PROVINCIALE della PROVINCIA DI BRESCIA

ADEGUAMENTO AL PTR INTEGRATO  
L.R. 31/2014

### TAV. 19 : AGGIORNAMENTO TEMATISMI



SEZIONE A

Scala 1:50.000

Adozione: Delibera C.P. \_\_\_\_\_

Approvazione: Delibera C.P. \_\_\_\_\_

#### Legenda

##### Sistema insediativo

- Ambiti a prevalente destinazione residenziale
- Ambiti a prevalente destinazione produttiva
- Ambiti a prevalente destinazione terziaria-commerciale
- Insediamenti per servizi comunale e sovracomunali
- Insediamenti turistici-ricettivi

##### Rete viaria

- Viabilità primaria
- Viabilità da potenziare a primaria
- Viabilità principale
- Viabilità da potenziare a principale
- Viabilità principale di progetto
- Viabilità secondaria
- Viabilità da potenziare a secondaria
- Viabilità secondaria di progetto
- Rete della viabilità locale
- Fermate tramvia di progetto
- Tramvia di progetto

##### RIR

- AIA industriali
- AIA agricole
- ATE Pietre Ornamentali e Calcarei, Sabbia-Ghiaia e Argilla

##### Ghiacciai, nevai

- Piste ciclabili provinciali
- Parchi Locali di Interesse Sovracomunale riconosciuti (L.R.86/83)
- Riserve regionali (D.Lgs. 42/2004 art. 142, comma 1, lettera f)

- Pozzo
- Sorgente

##### Dissesti di dimensioni non cartografabili

- Area di frana attiva non perimetrata (Fa)
- Area di frana quiescente non perimetrata (Fq)
- Area di frana stabilizzata non perimetrata (Fs)

##### Dissesti lineari

- Area a pericolosità molto elevata non perimetrata (Ee)
- Area a pericolosità molto elevata o elevata non perimetrata (Ve)
- Area a pericolosità elevata non perimetrata (Eb)
- Area a pericolosità media o moderata non perimetrata (Em)
- Area a pericolosità media o moderata non perimetrata (Vm)

##### Fasce PAI

- Fascia a
- Fascia b
- Fascia c
- Fascia fluviale PAI B di progetto
- Fascia fluviale PAI A
- Fascia fluviale PAI B
- Fascia fluviale PAI C

##### Area a rischio idrogeologico molto elevato 267/98

- CONOIDI: Zona 1
- CONOIDI: Zona 2
- ESONDAZIONI: Zona 1
- ESONDAZIONI: Zona 2
- ESONDAZIONI: Zona B-Pr
- ESONDAZIONI: Zona I
- FRANE: Zona 1
- FRANE: Zona 2

##### Area di cui all'art.9 NTA P.A.I.

- Area a pericolosità elevata (Eb)
- Area a pericolosità media o moderata (Em)
- Area a pericolosità media o moderata (Vm)
- Area a pericolosità molto elevata (Ee)
- Area a pericolosità molto elevata o elevata (Ve)
- Area di conoidi attivo non protetta (Ca)
- Area di conoidi attivo parzialmente protetta (Cp)
- Area di conoidi non recentemente attivatosi o completamente protetta (Cm)
- Area di frana attiva (Fa)
- Area di frana quiescente (Fq)
- Area di frana stabilizzata (Fs)

