

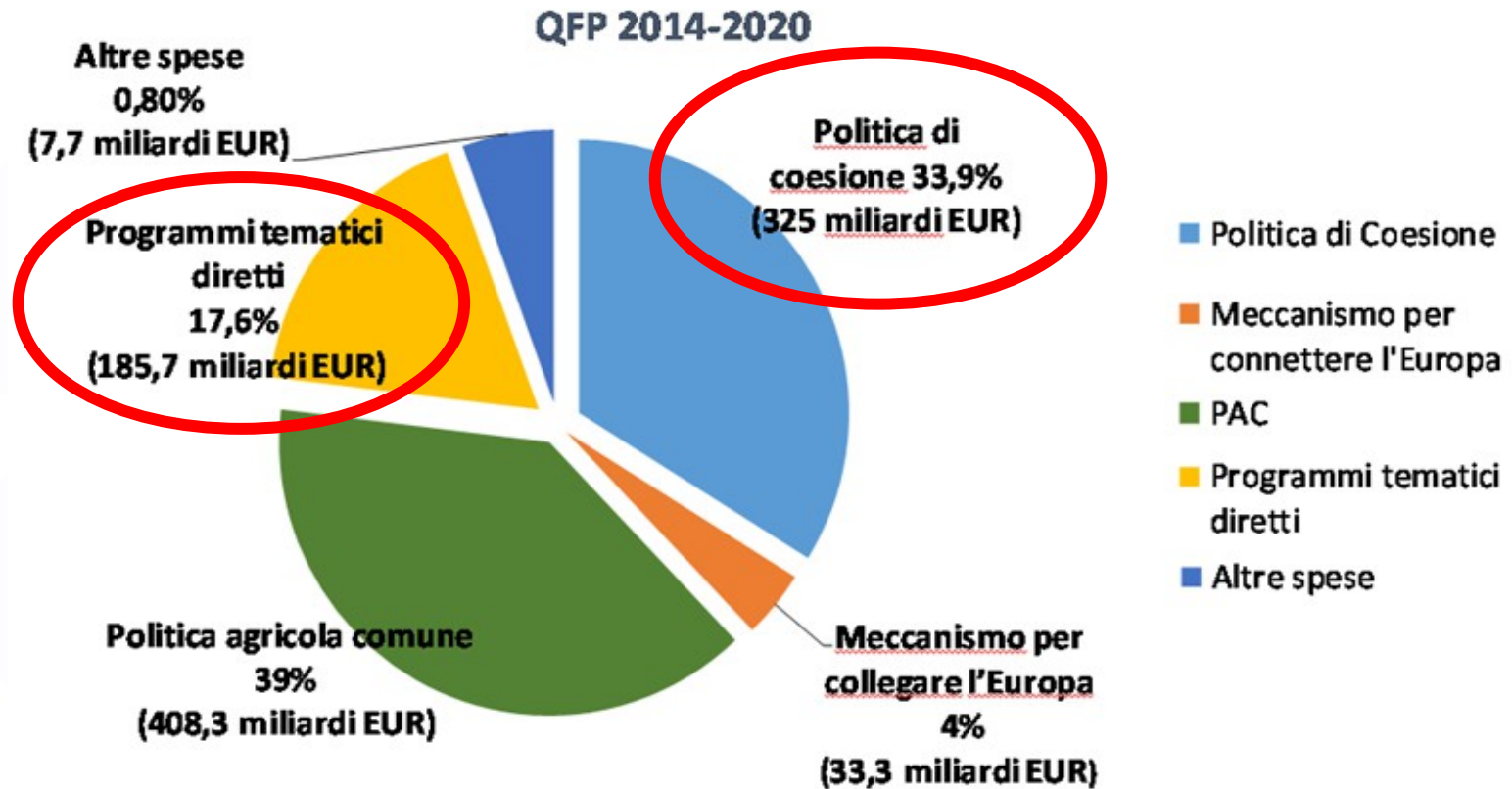


Aree montane, le opportunità dei fondi europei

IL CONTESTO DI RIFERIMENTO

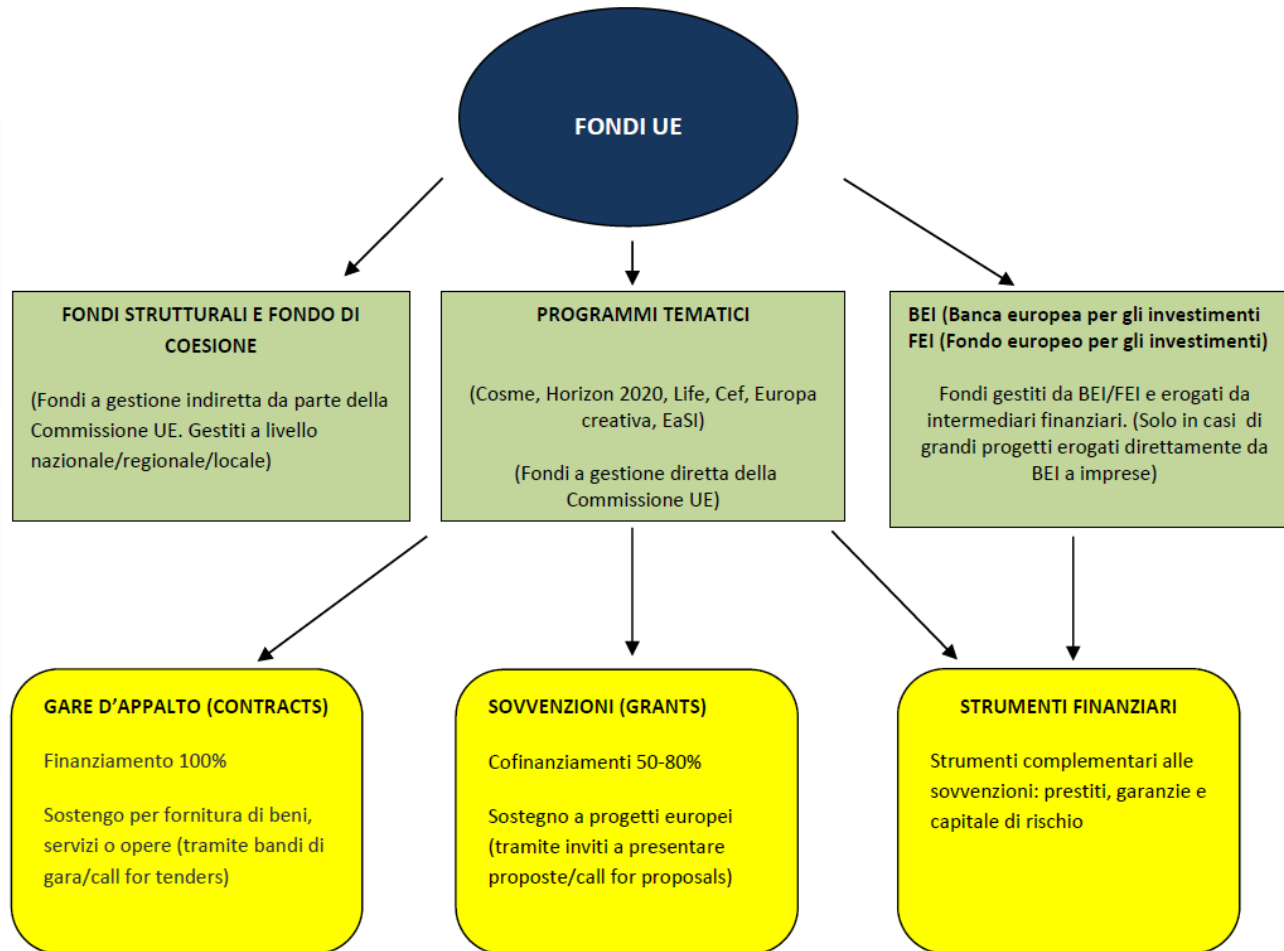
Dott. Nicola Zerboni

PROGRAMMAZIONE EUROPEA 2014/2020



BUDGET TOTALE > 960 MILIARDI DI EURO

CON QUALI MECCANISMI DI FINANZIAMENTO



I FONDI A CONFRONTO

Fondi strutturali (indiretti)	Fondi a gestione diretta
Finalità: la coesione economica e sociale	Finalità settoriali : energia, ambiente, sociale, cultura ecc.
Risorse ampie	Risorse più limitate
Gestione decentrata : fondi gestiti dagli Stati membri (di solito, dalle Regioni) - > PON / POR	Gestione diretta : finanziamenti gestiti direttamente dalla Commissione
Suddivisi in base ad una zonizzazione del territorio comunitario	Tutto il territorio comunitario -> transnazionalità dei progetti
Somme per grandi realizzazioni, interventi infrastrutturali	Somme più limitate, progetti "leggeri", non infrastrutturali
Priorità allo sviluppo competitivo del territorio	Priorità all'innovazione, al carattere europeo, allo scambio di buone prassi
Risorse gestite da Stati Membri/Regioni, il rapporto tra la CE e il beneficiario è mediato dalle autorità nazionali o regionali	Risorse gestite dalla CE, il trasferimento dei fondi avviene in un rapporto diretto con i beneficiari

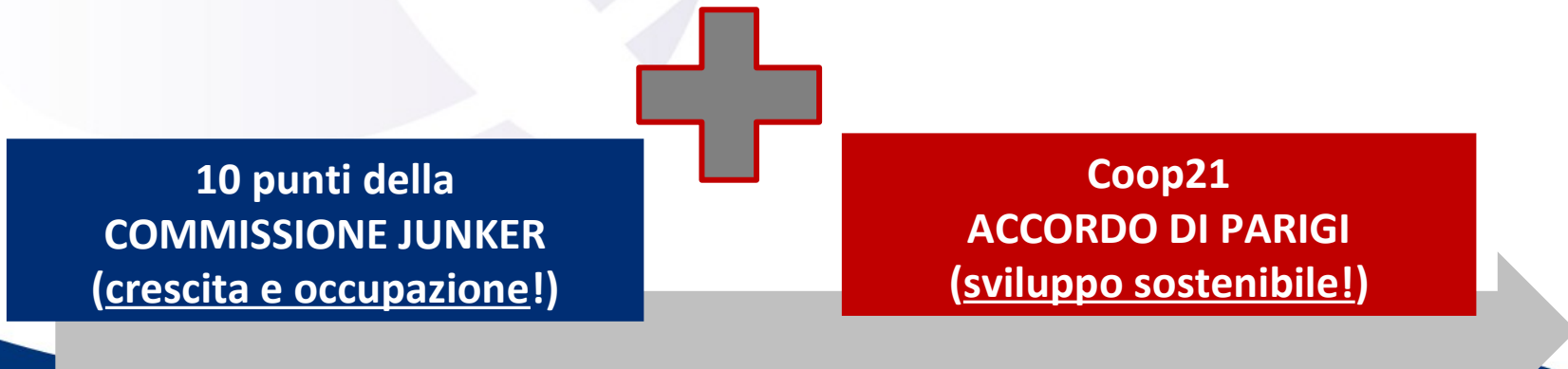
**FESR, FSE E FEASR
(Regione Lombardia)**

**PROGRAMMI TEMATICI
(Commissione e
Agenzie – Bruxelles)**

PER QUALI PRIORITA'

EUROPA 2020

1. **Occupazione:** 75% della popolazione tra i 20 e i 64 anni
2. **Innovazione:** 3% del PIL investito in R&D and Innovation
3. **Ambiente/energia:** riduzione del 20% delle emissioni di co2; raggiungimento della soglia 20% della copertura energetica da fonti rinnovabili e aumento del 20% dell'efficienza energetica
4. **Istruzione:** abbandono scolastico inferiore al 10% e 40% dei giovani (20-34 anni) con un'istruzione universitaria
5. **Povertà:** riduzione delle persone sotto la soglia di povertà a meno di 20 milioni



10 punti della
COMMISSIONE JUNKER
(crescita e occupazione!)

Coop21
ACCORDO DI PARIGI
(sviluppo sostenibile!)

RACCORDO CON LA DIMENSIONE NAZIONALE

Strategia Nazionale per lo Sviluppo Sostenibile (Legge n. 221/2015 – collegato ambientale): uno strumento strategico in grado di orientare politiche, programmi e interventi volti a promuovere lo sviluppo sostenibile in Italia e contribuire a raggiungere gli obiettivi stabiliti dall'Agenda 2030 e dall'Accordo di Parigi sui cambiamenti climatici.



Alcuni concetti chiave

Green economy / economia circolare (appalti verdi, Made Green in Italy, gestione dei rifiuti)

Sviluppo «smart»

Difesa del suolo e gestione delle risorse idriche

Mobilità sostenibile



**Patto dei Sindaci
per il Clima e l'Energia**

UN DIFFERENTE PUNTO DI VISTA

Nel sostenere la partecipazione del territorio ai bandi di finanziamento spesso ci si concentra sul dettaglio tecnico (% contributo, tempistiche, ecc.). L'attenzione agli aspetti operativi non deve far passare in secondo piano il quadro d'insieme: **come il progetto contribuisce all'attuazione delle politiche europee?**

Dalla Matrice di
finanziabilità



.... Al contributo alle
politiche (europee)

E' un passaggio fondamentale per sostenere **progetti vincenti**
in un contesto di competizione europea!

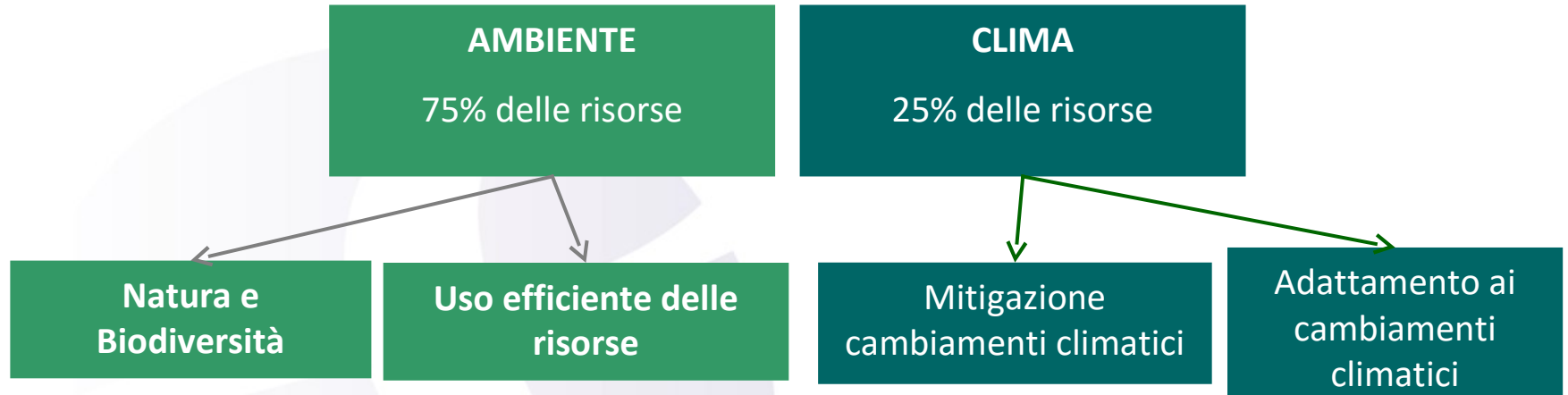


ALCUNI ESEMPI

Dott.ssa Valeria Chiodarelli



PROGRAMMA LIFE



Caratteristiche dei progetti

1. Durata media dei progetti **2-4 anni**
2. Costo medio tra **€ 1.000.000 e € 6.000.000**,
3. Contributo UE max 60% del progetto
4. Partenariato massimo di **5 soggetti**

Budget: € 3.456 milioni

Innovatività: la tecnica o la metodologia proposte sono altamente **innovative**
È necessario che i progetti garantiscano la **replicabilità e sostenibilità**

Obiettivo: colmare il divario tra ricerca, politiche, sviluppo e diffusione dei risultati per sostenere soluzioni innovative con finalità di **tutela dell'ambiente**



ALCUNI ESEMPI



Su più di 1.000 progetti presentati sul primo bando 2015, ne sono stati ammessi a finanziamento circa 150. 19 i progetti italiani sul tema Uso efficiente delle risorse.

SOIL4WINE (Università Cattolica di Piacenza + Regione Emilia Romagna) > gestione del territorio e dei nutrienti del suolo nella viticoltura

POLYFARMING (Spagna) > sviluppo di modelli agrosilvopastorali per contrastare l'abbandono dei contesti montani

<http://ec.europa.eu/environment/life/project/Projects/index.cfm>

PROJECT TITLE	PROJECT N°	PROJECT WEBSITE	YEAR OF FINANCE	LEAD PARTNER COUNTRY	TYPE OF BENEFICIARY
LIFE MOTTLES - MOnitoring ozone injury for seTTing new critical LEvels	LIFE15 ENV/IT/000183		2015	IT	Research institution
SOS4LIFE - S.O.S. 4 LIFE - Save Our Soil for LIFE	LIFE15 ENV/IT/000225		2015	IT	Local authority
LIFE NEREIDE - Noise Efficiently REduced by recycleD pavEments	LIFE15 ENV/IT/000268		2015	IT	University
LIFE BrennerLEC - BrennerLEC - Brenner Lower Emissions Corridor	LIFE15 ENV/IT/000281		2015	IT	Large enterprise
LIFE CRAL - Industrial pilot plant for semisolid process route with eco-compatible feedstock materials	LIFE15 ENV/IT/000303		2015	IT	Large enterprise
LIFE BITMAPS - Pilot technology for aerobic Biodegradation of spent TMAH Photoresist solution in Semiconductor ...	LIFE15 ENV/IT/000332		2015	IT	SME Small and medium sized enterprise
LIFE ECLAT - New model of circular economy that also predisposes the use of waste materials in other industr ...	LIFE15 ENV/IT/000369		2015	IT	Large enterprise
LIFE MARINAPLAN PLUS - Reliable and innovative technology for the realization of a sustainable MARINE And coastal seab ...	LIFE15 ENV/IT/000391		2015	IT	International enterprise
VITISOM LIFE - VITiculture Innovative Soil Organic Matter management: variable-rate distribution system and mo ...	LIFE15 ENV/IT/000392		2015	IT	University
LIFE-BIOREST - Bioremediation and revegetation to restore the public use of contaminated land	LIFE15 ENV/IT/000396		2015	IT	Mixt enterprise
LIFE Paint-it - A new environment-friendly manufacturing approach for marine antifouling coating	LIFE15 ENV/IT/000417		2015	IT	University
LIFE AGROWETLANDS II - SMART WATER AND SOIL SALINITY MANAGEMENT IN AGRO-WETLANDS	LIFE15 ENV/IT/000423		2015	IT	University
LIFE B.R.A.V.E.R. - Boosting Regulatory Advantages Vis à vis Emas Registration	LIFE15 ENV/IT/000509		2015	IT	University
LIFE DOP - LIFE DOP - Demonstrative mOdel of circular economy Process in a high quality dairy industry	LIFE15 ENV/IT/000585		2015	IT	Professional organisation
LIFE MONZA - Methodologies for Noise low emission Zones introduction And management	LIFE15 ENV/IT/000586		2015	IT	Research institution
LIFE-CHIMERA - CHIMERA - CHICKens Manure Exploitation and RevAluation	LIFE15 ENV/IT/000631		2015	IT	SME Small and medium sized enterprise
LIFE+ SOIL4WINE - Innovative approach to soil management in viticultural landscapes	LIFE15 ENV/IT/000641		2015	IT	University
LIFE BIOPOL - Production of Leather making BioPolymers from biomasses and industrial by products,through Life ...	LIFE15 ENV/IT/000654		2015	IT	SME Small and medium sized enterprise
LIFE M3P - Material Match Making Platform for promoting the use of industrial waste in local networks	LIFE15 ENV/IT/000697		2015	IT	Research institution

Il Programma Spazio Alpino 2014-2020 è un programma di cooperazione transnazionale europea che sostiene lo **sviluppo sostenibile nella regione alpina**.

Il programma intende contribuire alla strategia Europa 2020 per una crescita intelligente, sostenibile e inclusiva, fornendo alle parti interessate l'opportunità di sviluppare, testare, implementare e coordinare nuove idee.

Beneficiari > Enti pubblici, agenzie, PMI, università e centri di ricerca, associazioni di rappresentanza, gruppi di interesse. La cooperazione pubblico-privata è fortemente incoraggiata.

Il requisito minimo per una partnership di progetto è la partecipazione di **3 partner da almeno 3 paesi**.



Area di intervento

L'area di intervento del programma coinvolge le regioni alpine di Italia (Valle d'Aosta, Piemonte, Liguria, Lombardia, Veneto, provincie di Trento e Bolzano, Friuli Venezia Giulia), Francia, Svizzera, Germania, Liechtenstein, Austria e Slovenia.



INNOVATIVE ALPINE SPACE



LOW CARBON ALPINE SPACE



LIVEABLE ALPINE SPACE



WELL-GOVERNED ALPINE SPACE

Il 19 e 20 ottobre 2016 a Berna sono stati approvati e finanziati 23 dei 31 progetti fra quelli presentati nella seconda Call e passati al secondo step. Il cofinanziamento complessivo è di 40.655.525,71 €.

I progetti finanziati sono:

Priority 1 - Innovative Alpine Space	Priority 2 – Low Carbon Alpine Space	Priority 3 – Liveable Alpine Space	Priority 4 – Well-Governed Alpine Space
<ul style="list-style-type: none"> • S3-4AlpClusters • CARE4TECH • AlpSib • PlurAlps • AlpInnoCT • DesAlps • SMART-SPACE • SCALE(up)ALPS • BIFOCAlps 	<ul style="list-style-type: none"> • IMEAS • e-MOTICON • CaSCo • GREENCYCLE • ASTUS 	<ul style="list-style-type: none"> • LOS_DAMA! • YOUrALPS • Links4Soils • ALPBIONET2030 • HyMoCARES • RockTheAlps • AlpFoodway 	<ul style="list-style-type: none"> • GoApply • GaYA

<http://www.alpine-space.eu/>

Interreg CENTRAL EUROPE 2020 sostiene la cooperazione regionale transnazionale tra nove paesi dell'Europa centrale: Austria, Croazia, Repubblica Ceca, Germania, Ungheria, Italia, Polonia, Slovacchia e Slovenia.

I fondi a disposizione finanzieranno progetti di stimolo per l'**innovazione**, per **diminuire le emissioni**, per la **sostenibilità ambientale**, per **le risorse culturali** e la **mobilità sostenibile**.

I tassi di cofinanziamento variano tra l'80% per i partner provenienti da Austria, Germania e Italia (100% grazie al fondo di rotazione), e l'85% per i partner provenienti da Croazia, Repubblica ceca, Ungheria, Polonia, Slovacchia e Slovenia

Beneficiari

Autorità pubbliche e enti locali, agenzie regionali di sviluppo e innovazione, PMI, Camere di commercio e altre associazioni di rappresentanza, ONG, istituzioni finanziarie, università e istituti di ricerca, fornitori di energia e istituzioni di gestione, operatori di trasporto.

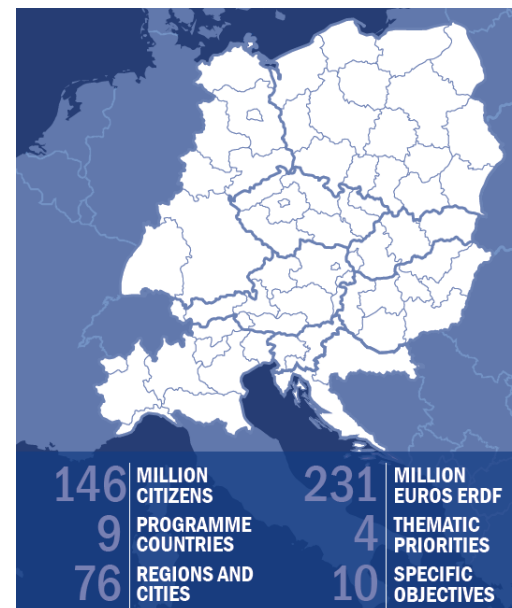
Il requisito minimo per una partnership di progetto è la partecipazione di **3 partner da almeno 3 paesi**.

**Innovation and
knowledge development**

**Low carbon cities
and regions**

**Environmental and
cultural resources**

**Transport
and mobility**





Sostenere le Pubbliche Amministrazioni per migliorare l'efficienza energetica negli edifici e sensibilizzare i cittadini sui temi energetici

8 partner (Provincia di Treviso) + 30 sostenitori
85 edifici pilota



Sostenere il recupero di spazi pubblici di valore culturale con l'inserimento di start up creative e innovative

10 partner (Regione Lombardia)
8 edifici pilota

<http://www.interreg-central.eu/Content.Node/projects/1.html>



ERASMUS + AZIONI CHIAVE 2



L'istruzione e la formazione professionale è uno dei settori di intervento del programma Erasmus+ per l'istruzione, la formazione, la gioventù e lo sport. Lo scopo è quello di aumentare l'occupabilità degli allievi e contribuendo così alla competitività dell'economia europea.

PARTENARIATI STRATEGICI

Sostiene progetti finalizzati a migliorare la cooperazione transnazionale tra gli istituti di formazione professionale e le comunità imprenditoriali locali, attraverso lo scambio di buone pratiche relative alla formazione professionale.

Finanzia:

- lo sviluppo, la sperimentazione e/o l'attuazione di pratiche innovative
- il riconoscimento e la convalida delle conoscenze, delle abilità e delle competenze acquisite attraverso l'apprendimento formale, non formale e informale;
- iniziative transnazionali che favoriscono lo spirito e le abilità imprenditoriali, per incoraggiare la cittadinanza attiva e l'imprenditorialità (inclusa l'imprenditorialità sociale).

ALLEANZE DELLE COMPETENZE SPECIFICHE

Sostiene progetti finalizzati a migliorare la capacità di risposta dei sistemi di istruzione e formazione professionale alle esigenze del mercato del lavoro di un settore specifico. I settori sui quali intervenire riguardano:

- tessile/abbigliamento/cuoio;
- commercio.
- fabbricazione avanzata;
- tecnologie dell'informazione e della comunicazione;
- tecnologie ambientali (ecoinnovazione);
- settori culturali e creativi.

GRAZIE PER L'ATTENZIONE

Nicola Zerboni

n.zerboni@eurca.com