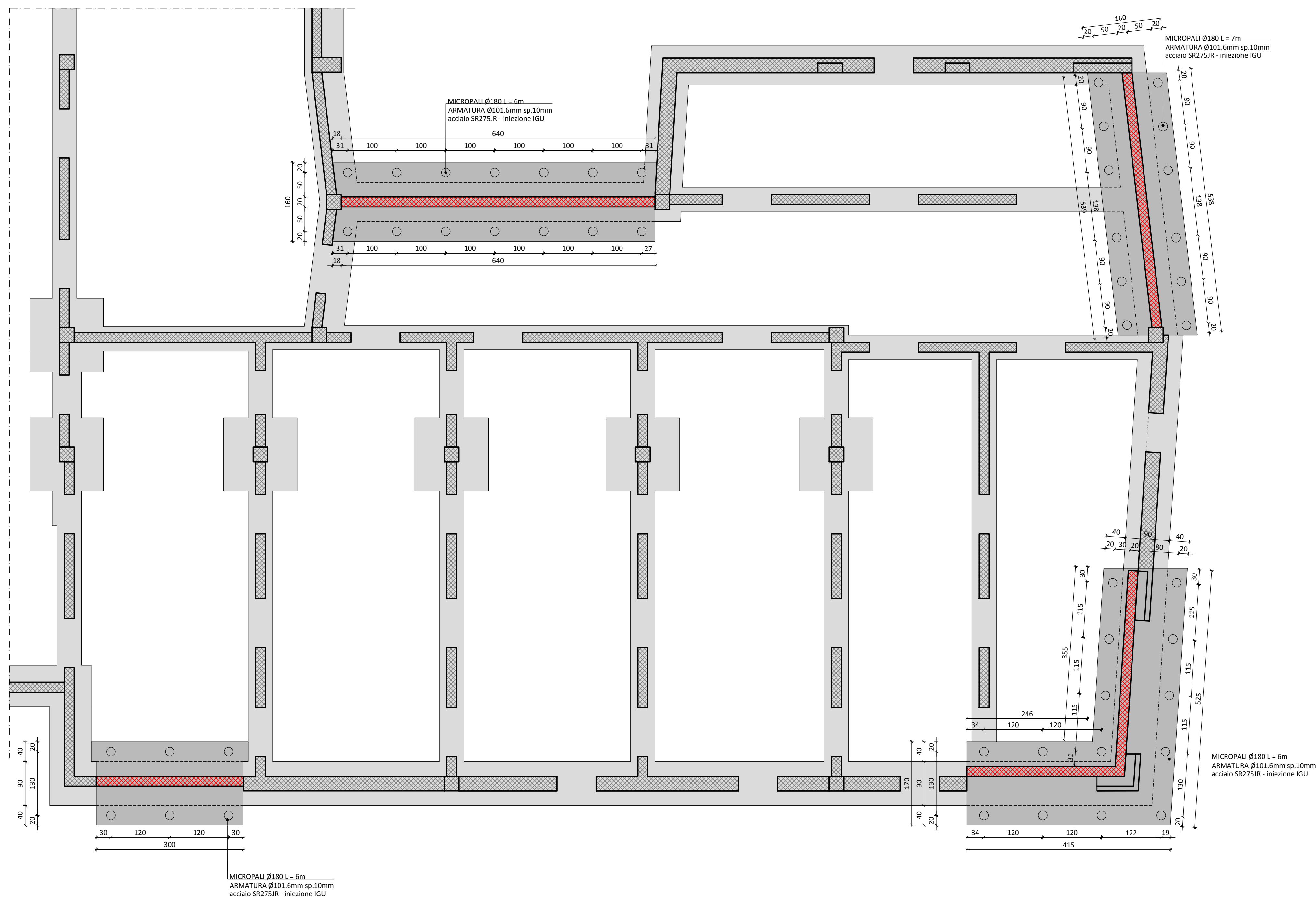
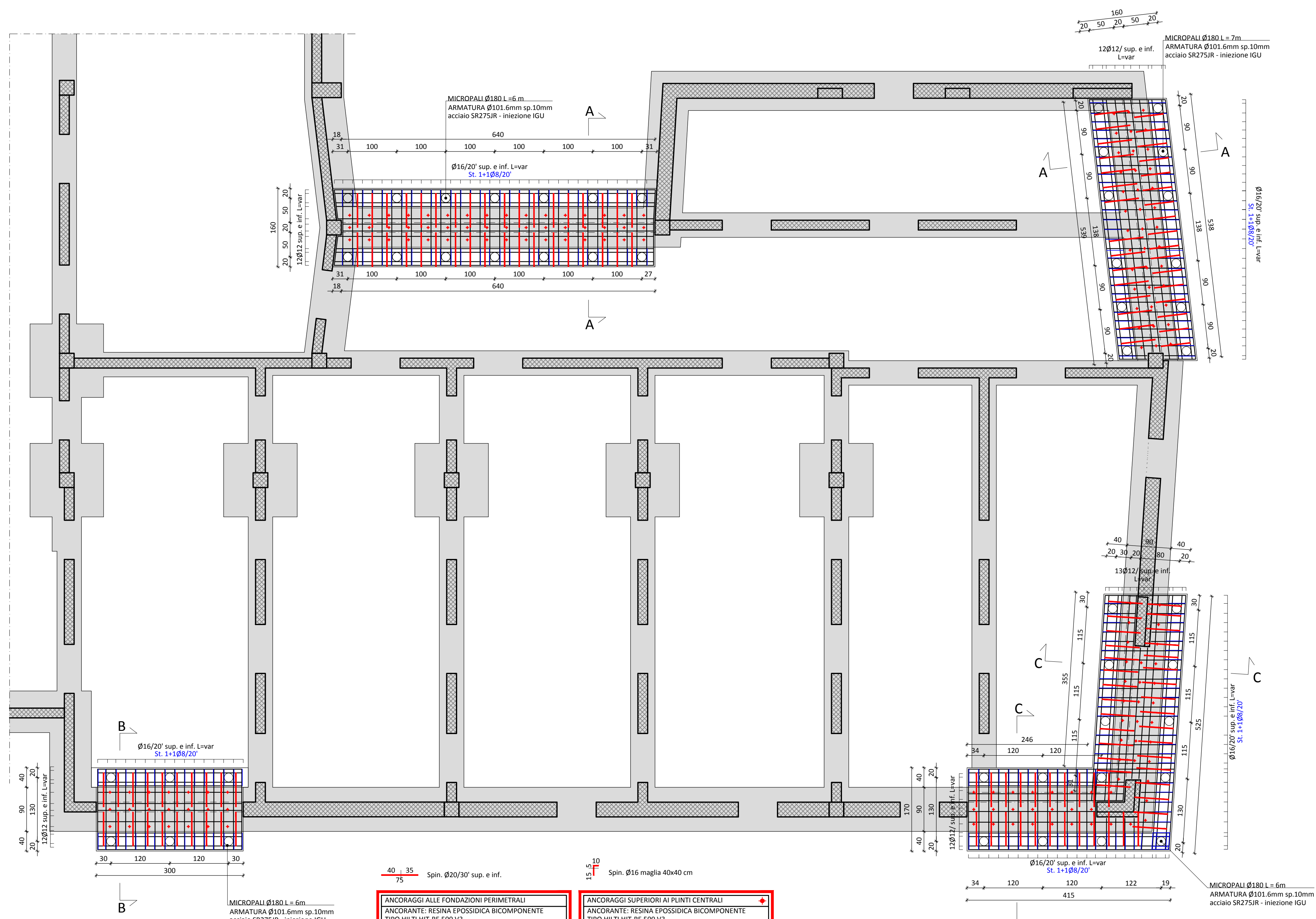


SCUOLA PRIMARIA - CORPO B - PIANTE FONDAZIONI  
CARPENTERIE - 1:50



SCUOLA PRIMARIA - CORPO B - PIANTE FONDAZIONI  
ARMATURE - 1:50

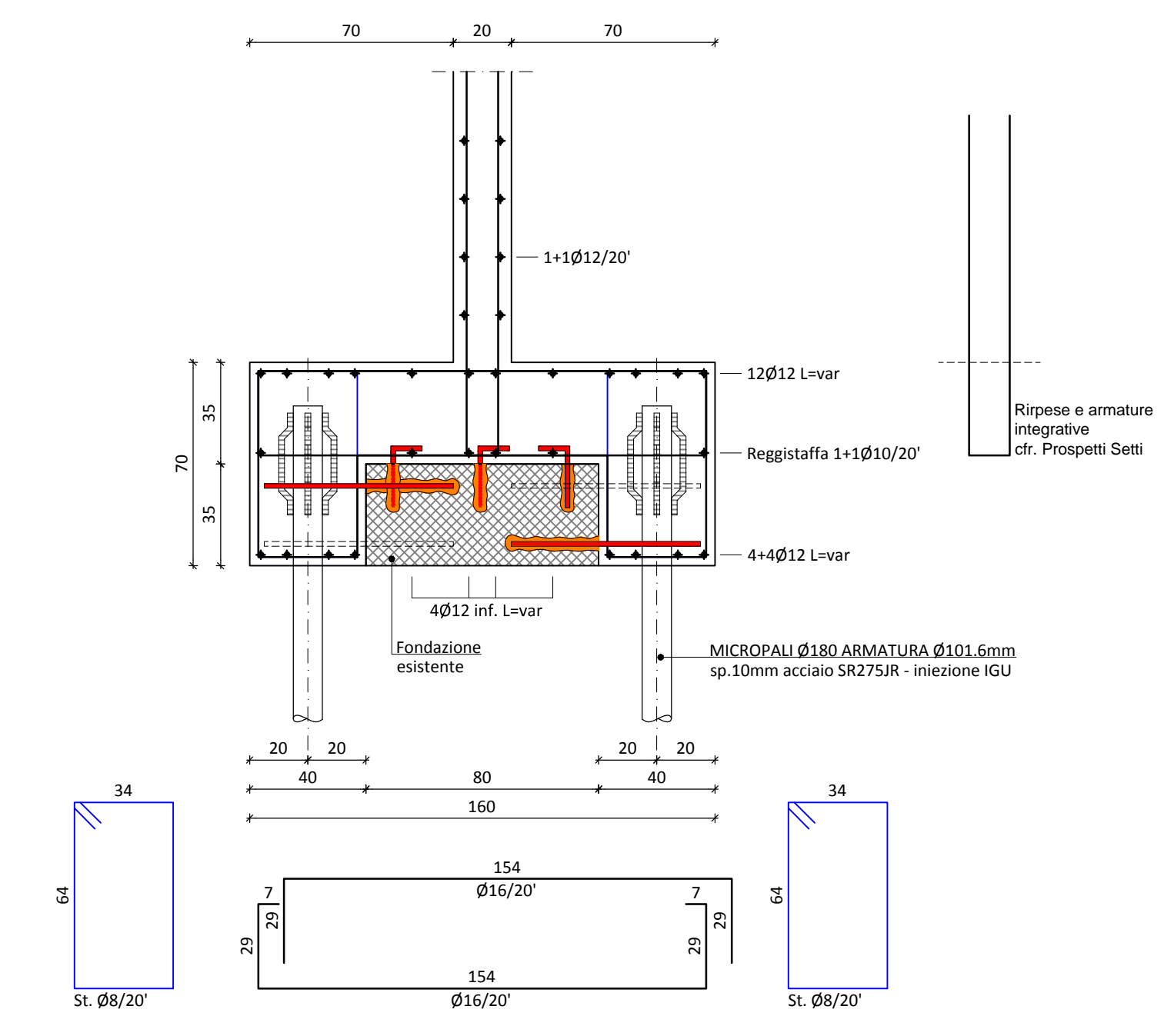


**ANCORAGGI ALLE FONDAZIONI PERIMETRALI**  
ANCORANTE: RESINA EPOSSIDICA BICOMPONENTE  
TIPO HILTI HIT-RE 500 V3  
barre ad aderenza migliorata B450C  
diametro punta trapano 24 mm  
profondità foro 400 mm

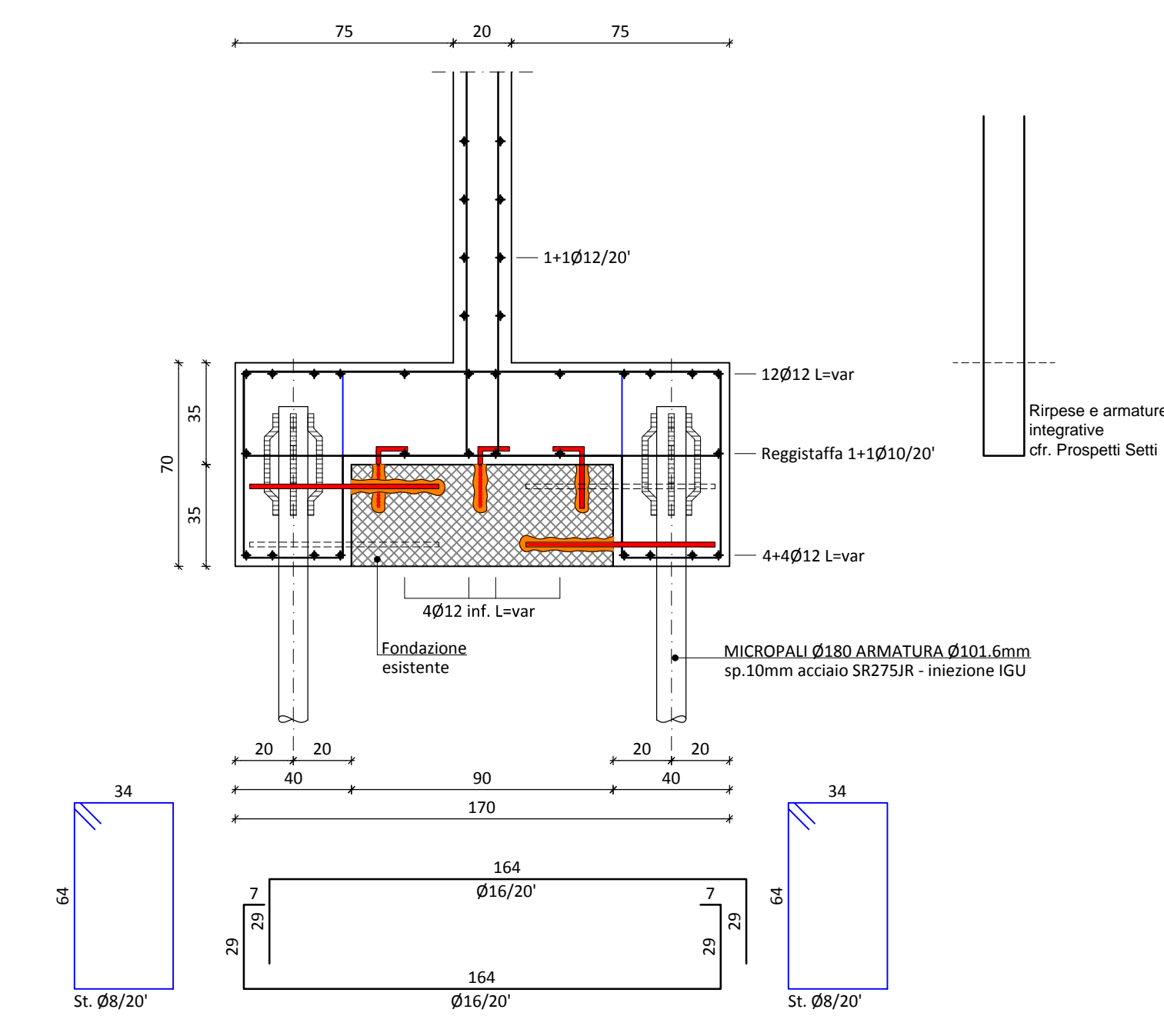
**ANCORAGGI SUPERIORI AI PUNTI CENTRALI**  
ANCORANTE: RESINA EPOSSIDICA BICOMPONENTE  
TIPO HILTI HIT-RE 500 V3  
barre ad aderenza migliorata B450C  
diametro punta trapano 18 mm  
profondità foro 150 mm

N.B.: SPINOTTI COPRISTI A QUINCONCE

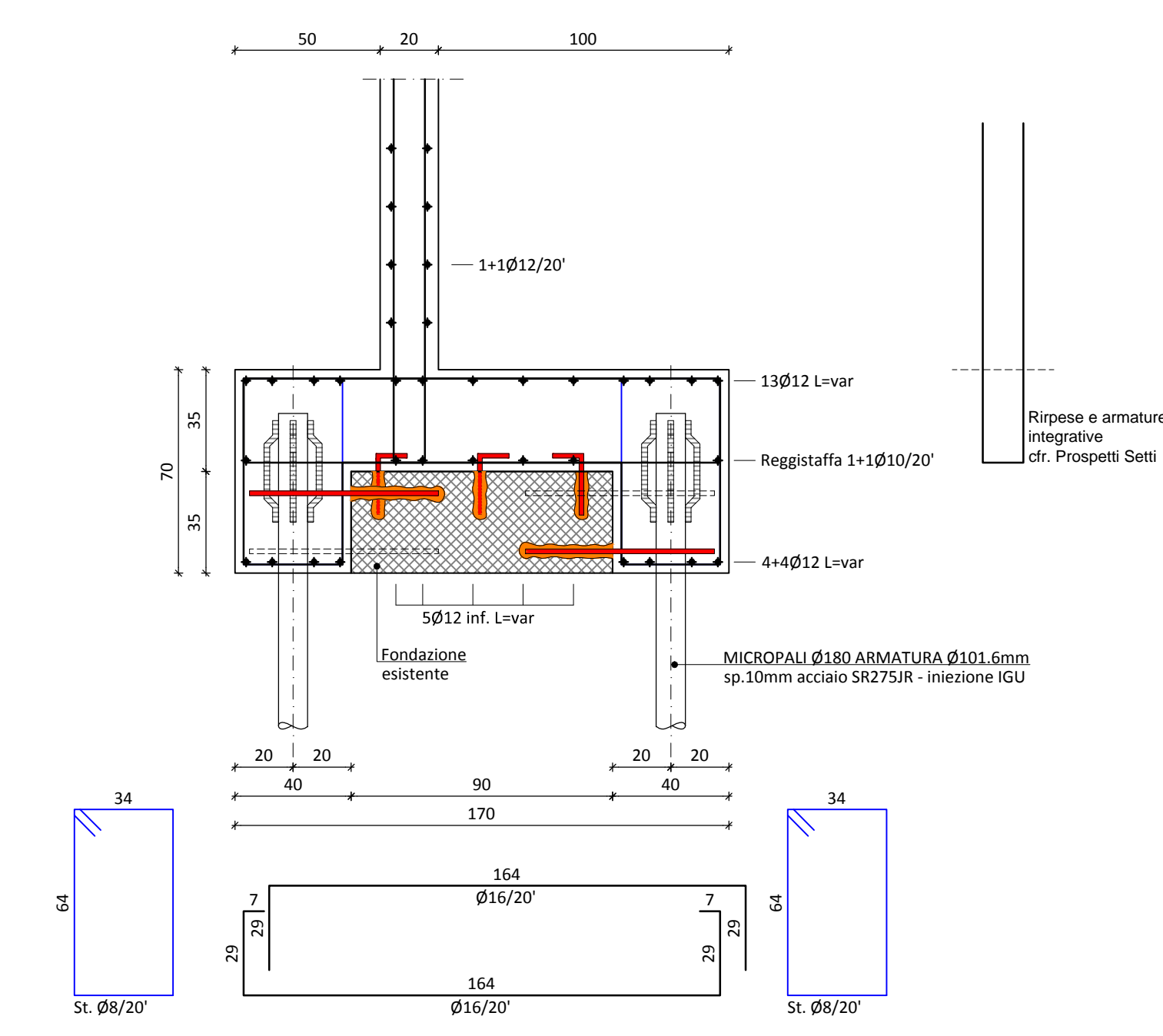
TIPICO SEZIONE A-A - 1:20



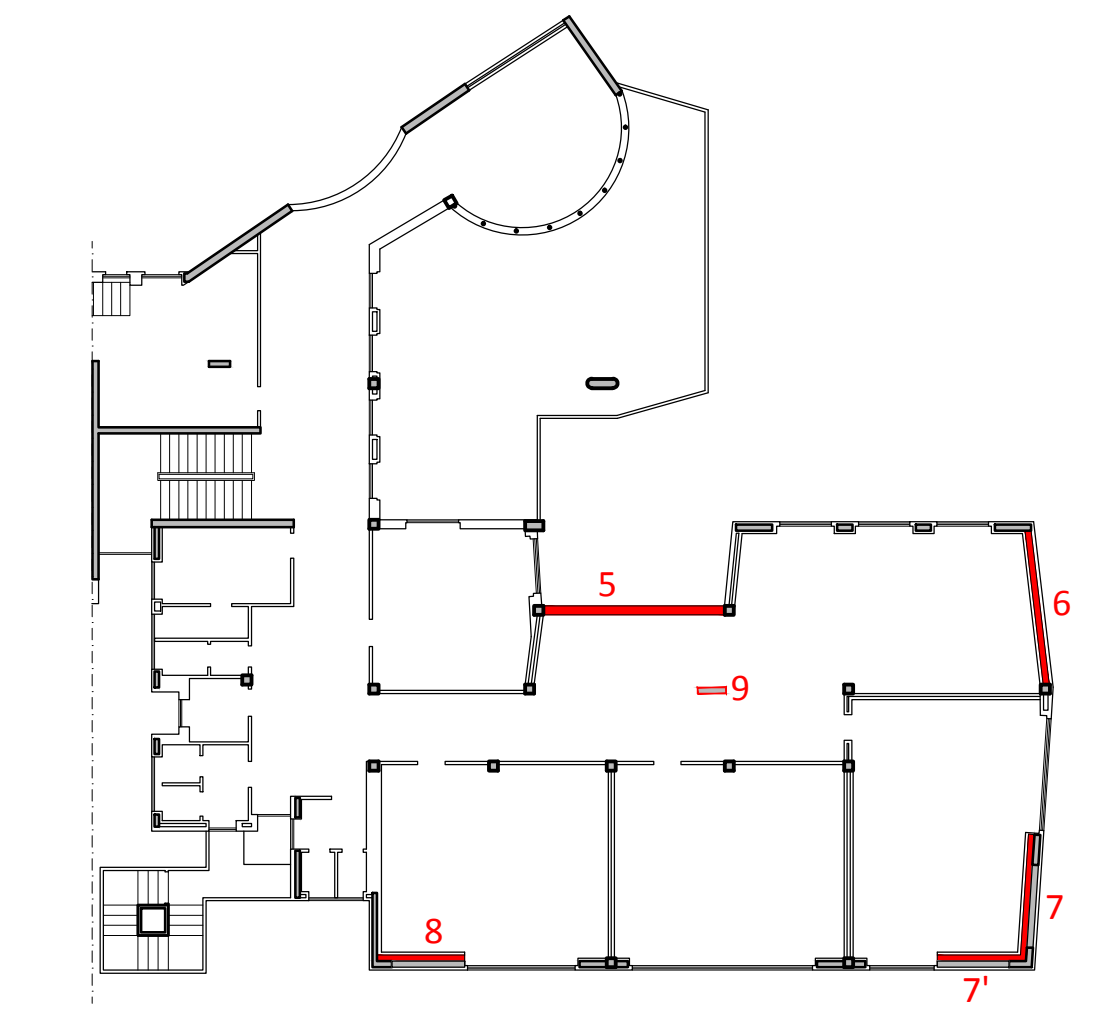
TIPICO SEZIONE B-B - 1:20



TIPICO SEZIONE C-C - 1:20



ESTRATTO PLANIMETRICO - 1:250



**LEGENDA:**

- ELEMENTO IN C.A. ESISTENTE
- FONDAZIONI ESISTENTI
- NUOVO ELEMENTO IN C.A.
- FONDAZIONI
- SPINATURE
- DEMOLIZIONE LOCALIZZATA FONDAZIONI ESISTENTI

**N.B.: DURANTE L'ESECUZIONE DEI MICROPALI PRESTARE ATTENZIONE ALLA PERFORAZIONE NEL TRATTO DI FONDAZIONE ESISTENTE OPERANDO PER SOLA ROTAZIONE E NON PER ROTOPERCUSSIONE**

**N.B.: TUTTE LE MISURE CHE RIGUARDANO ELEMENTI INTERFERENTI CON L'ESISTENTE ANDRANNO VERIFICATE IN CANTIERE A CURA DELL'IMPRESA**

**PRESCRIZIONI**

**PRESCRIZIONI SULLE ARMATURE**

<b>COPRIFERRO</b> RICOPRIMENTO CLS PER ELEMENTI STRUTTURALI AD ESCLUSIONE DEI SOLAI: C = 3,0 cm	<b>GANCI STAFFE</b> PIEGA: 135°	<b>QUOTATURA STAFFE</b> ESTERNA
--	------------------------------------	------------------------------------

LUNGHEZZA DI SOVRAPPOSIZIONE DELLE ARMATURE  
L<sub>min</sub> = 40Ø, SALVO DOVE DIVERSAMENTE INDICATO

**PRESCRIZIONI SUI MATERIALI**

CLASSE DI RESISTENZA	C28/35	ACCIAIO PER C.A.		ACCIAIO PER STRUTTURE METALLICHE	
		ELEMENTO	BARRE	ELEMENTO	MICROPALI
CLASSE DI ESPOSIZIONE	XC2	TIPO	B450C	TIPO	SR275JR
MAX A/C	0,6	f <sub>yk</sub> (N/mm <sup>2</sup> )	450	f <sub>yk</sub> (N/mm <sup>2</sup> )	275
CLASSE DI CONSISTENZA	S3	ELEMENTO	-	ELEMENTO	-
SLUMP (mm)	100-150	TIPO	-	TIPO	-
DIAMETRO MAX AGGREGATI	25mm	f <sub>yk</sub> (N/mm <sup>2</sup> )	-	f <sub>yk</sub> (N/mm <sup>2</sup> )	-

La classe di consistenza andrà ottenuta con additivi fluidificanti o superfluidificanti di provata efficacia. Per il raggiungimento della classe caratteristica richiesta è vietato modificare in cantiere il rapporto A/C.

**NOTE**

- PRIMA DI INIZIARE LA COSTRUZIONE, LEGGERE LE NOTE PRESENTI SULLE TAVOLE
- VERIFICARE IN SITO L'ESATTEZZA DELLE MISURE RIPORTATE
- CONCORDARE CON LA D.L. LE FOROMETRIE
- L'IMPRESA E' TENUTA AD AVVISARE LA D.L. PRIMA DI OGNI GETTO

Provincia di Bergamo  
Comune di Carobbio degli Angeli

**C-SPIN Ingegneri Associati**  
Via Zanica, 19k  
24050 - Grassano (BG)  
www.c-spin.eu  
T. 035 225023  
F. 035 238640  
M. ingegneri@c-spin.eu

**CARATTERIZZAZIONE SISMICA**

Zona sismica	3
Categoria del suolo	4, C
Categoria topografica	1, I
Altitudine (m s.l.m.)	235
Fattore di struttura	2,4
agk (DVI) (T = 712 anni)	0,149
Tipi di costruzione	3
Vita normale	50 anni
Classe d'uso	II
Periodo di riferimento	75 anni

1					
2					
3					
4					
5	previo 2018		ris	800	400

REVISIONE DATA DESCRIZIONE REDATTO VERIFICATO VALIDATO

committente intervento

Comune di Carobbio degli Angeli (BG) **INTERVENTI DI MIGLIORAMENTO SISMICO CONTROLLATO DELLA SCUOLA PRIMARIA E AUDITORIUM DEL COMUNE DI CAROBBIO DEGLI ANGELI**

luogo Via Campolungo - Via Dante Alighieri, Carobbio degli Angeli (BG)

SCUOLA PRIMARIA - CORPO B - PRESIDI 5-6-7-7'-8-9  
PIANTE FONDAZIONI - CARPENTERIA E ARMATURE  
PARTICOLARI COSTRUTTIVI

fase di progettazione  FATTIBILITA'  DEFINITIVA  ESECUTIVA scala disegno 1:20 - 1:50 - 1:250 codice progetto 17116\_A  
elaborato n°

**C-SPIN** progettisti incaricati  
DOTT. ING. CRISTIANO ALGERI  
DOTT. ING. DANILLO BARCELLA **B6**