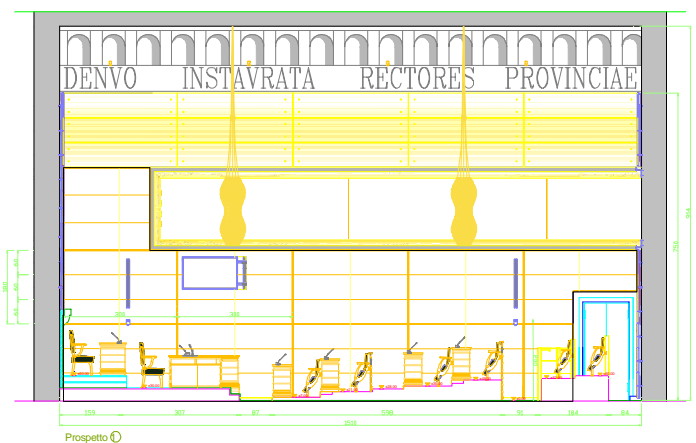
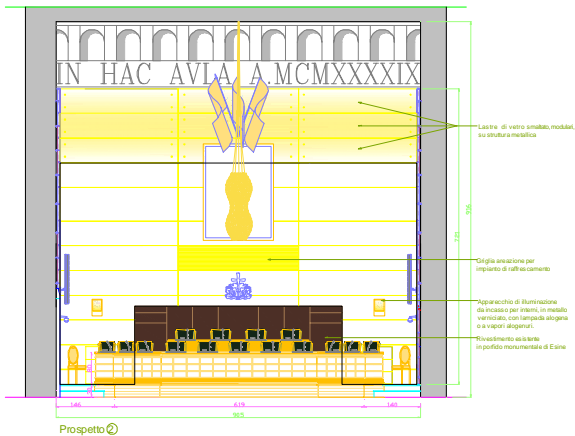


Adeguamento della Sala del Consiglio Provinciale di Palazzo Broletto



Nell'ambito delle iniziative promosse dalla Provincia, per la riqualificazione storico architettonica di Palazzo Broletto, si colloca l'intervento di rinnovo della Sala del Consiglio Provinciale, risalente all'anno 1949.

Concepita e realizzata negli anni '40, la sala non è più in grado di garantire il soddisfacimento delle esigenze funzionali cui è preposta e necessita pertanto, di un intervento di adeguamento impiantistico e funzionale.



L'ipotesi progettuale prevede sostanzialmente la razionalizzazione dell'arredo e dei percorsi e la definizione di una più funzionale disposizione delle sedute della Presidenza, al fine di migliorare la prospettiva visiva dei consiglieri e del pubblico, consentendo, nel contempo, un miglior impiego dello spazio interno.

A tale scopo è stata studiata un'apposita pavimentazione lignea di pregio, tale da definire piani di supporto a diverse quote.

Infine, è stato previsto l'adeguamento impiantistico dei locali, al fine di rendere le caratteristiche acustiche ed illuminotecniche della sala maggiormente rispondenti alle attuali esigenze d'uso.