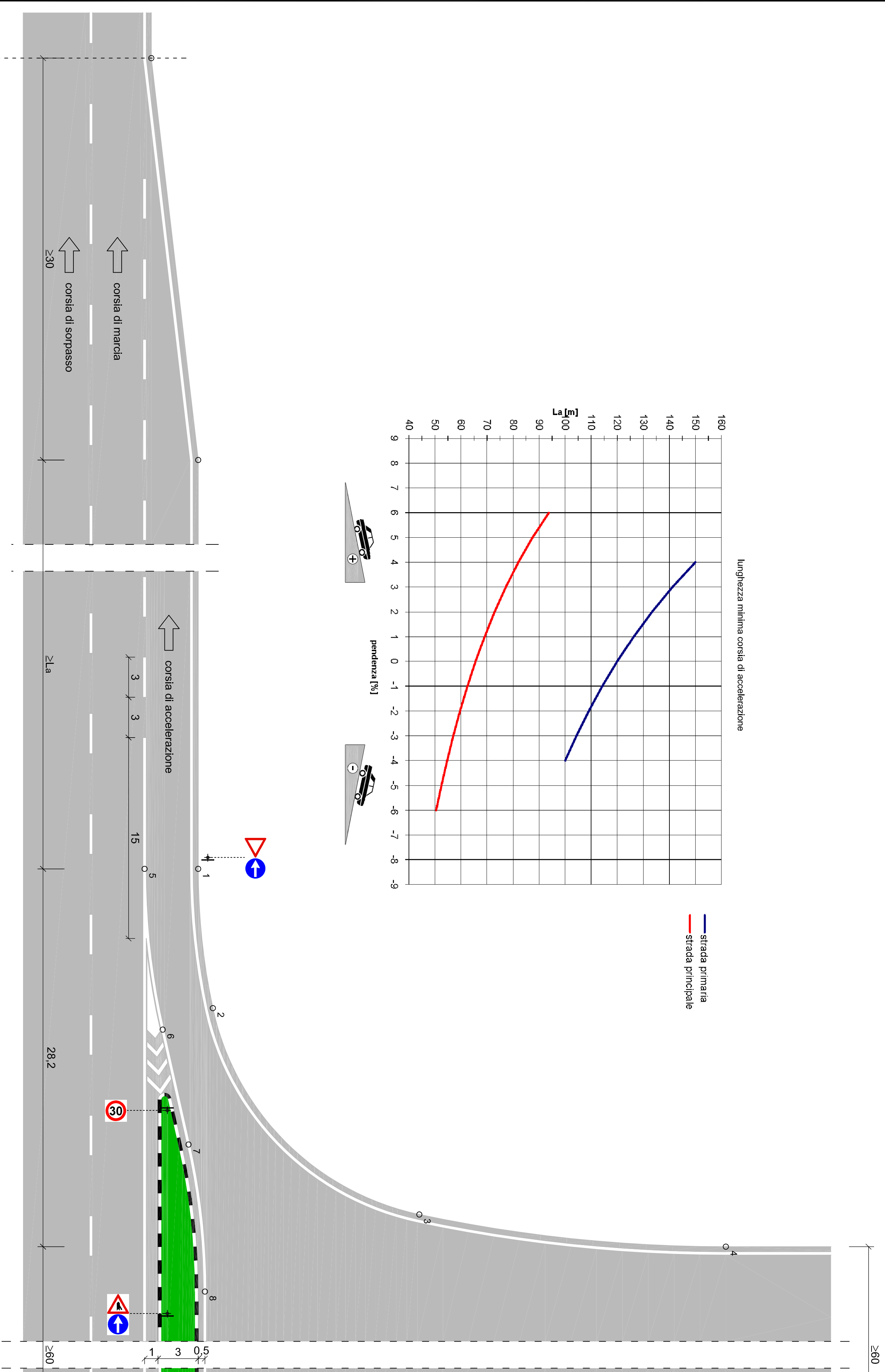
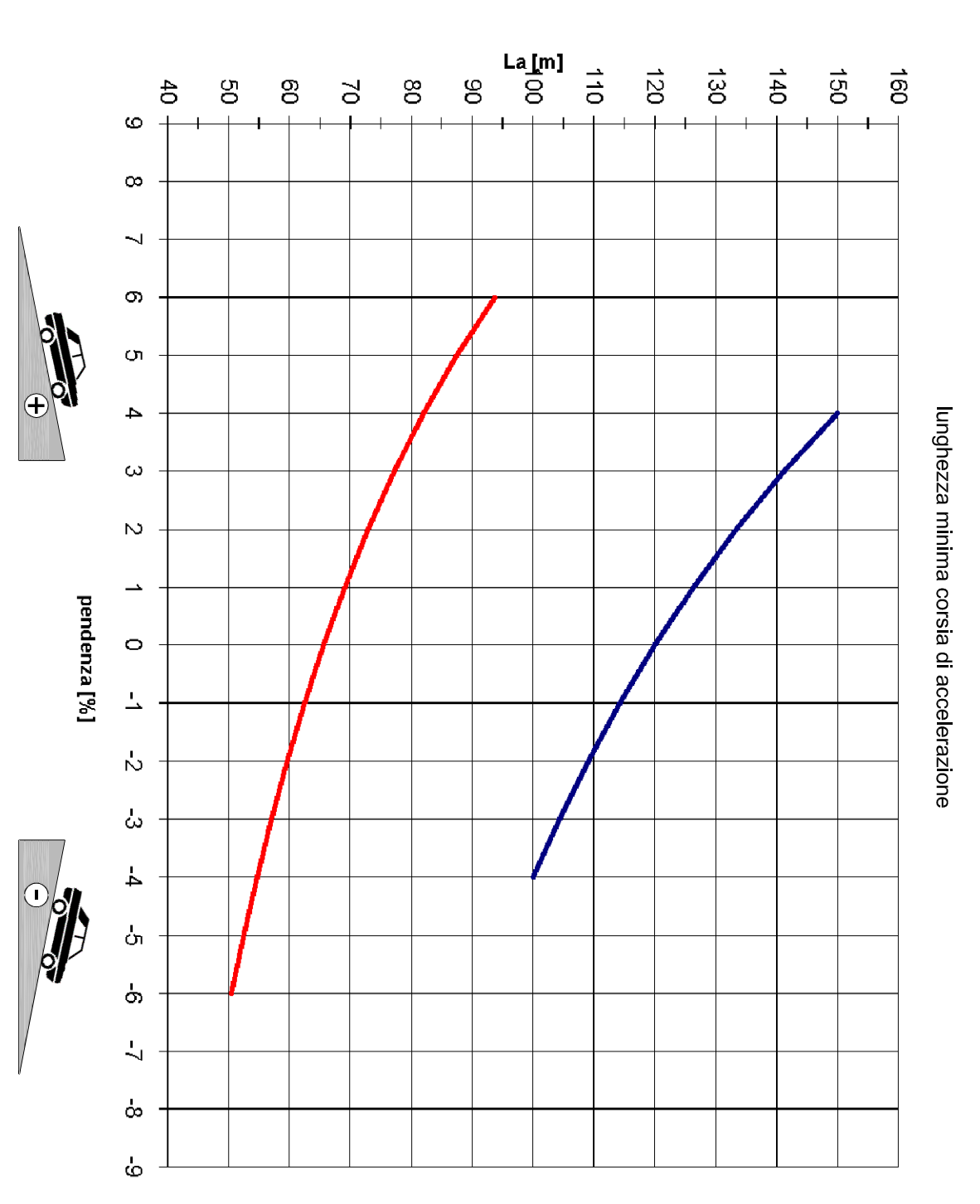
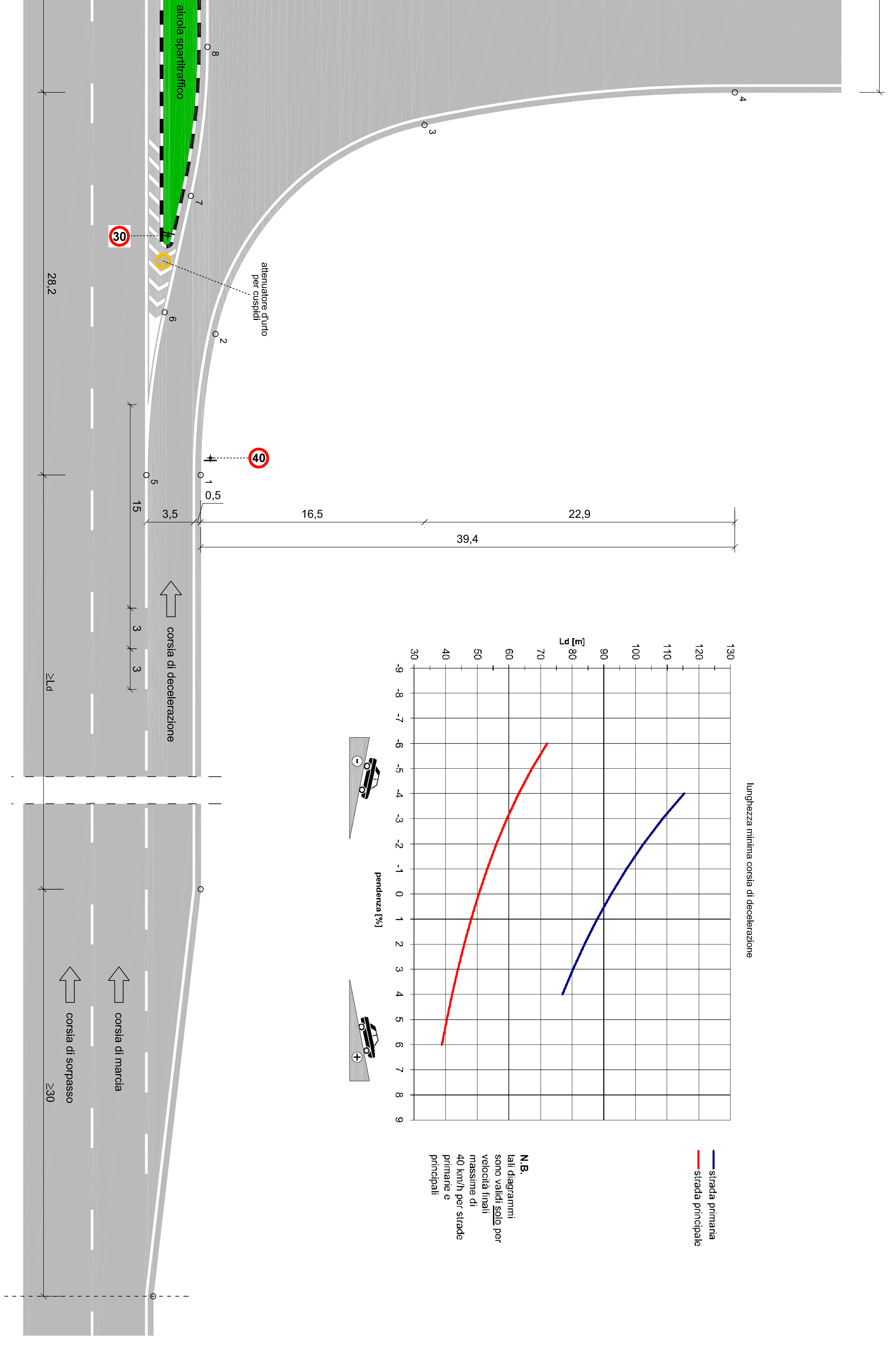
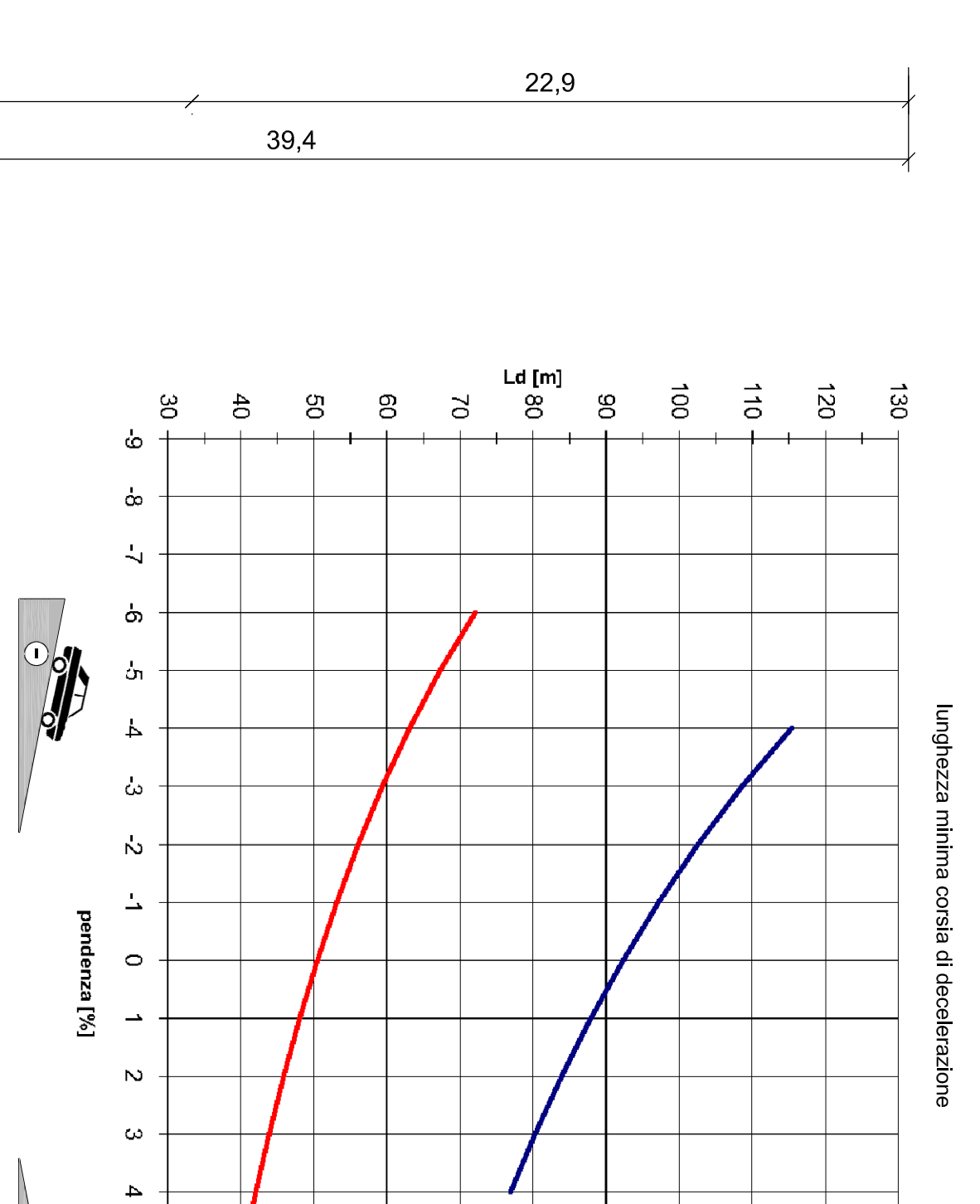


SCHEMA DI TRACCIAMENTO DEI RACCORDI CIRCOLARI

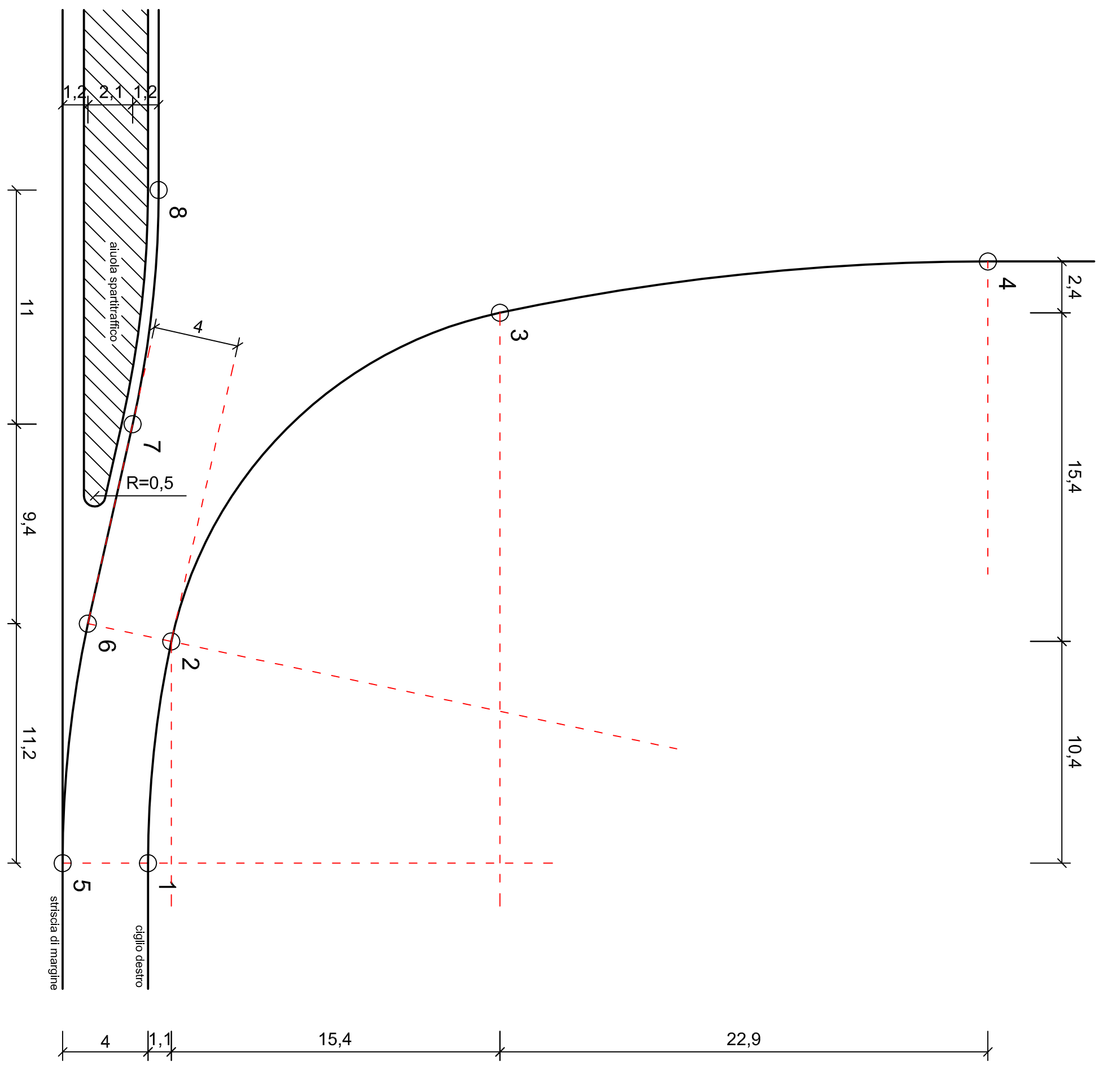


limite da considerare per la distanza minima di 1000 m da prevedere in sede di progetto e successivamente procedere il distribuire di carburanti



limite da considerare per la distanza minima di 1000 m da prevedere in sede di progetto e successivamente procedere il distribuire di carburanti

N.B.  
I dati di progetto sono calcolati per massime di 40 km/h per strade primarie e principali.



raggio [m]	angolo al vertice [°]	angolo al centro [°]	sviluppo [m]	tangente [m]	corda [m]	scelta [m]	base [m]
1-2	50	168	12	10,47	5,25	10,45	0,27
2-3	20	114	66	23,04	12,99	21,78	3,23
3-4	110	168	12	23,04	11,96	23,00	0,60
5-6	54	168	12	11,31	5,67	11,29	0,30
7-8	50	167	13	11,07	5,55	11,04	0,31

PROVINCIA DI BRESCIA



AREA TECNICA

SETTORE GESTIONE E MANUTENZIONE STRADE

SCHEMA DEGLI INNESTI SU STRADE PROVINCIALI PRIMARIE E PRINCIPALI EXTRAURBANE PER DISTRIBUTORI DI CARBURANTI

SCHEMA 1 SCALA 1:200

COLLABORATORE  
Ing. Roberto Tiboni

IL DIRETTORE DEL SETTORE  
GESTIONE E MANUTENZIONE STRADE  
Dott. Ing. Ermo Pelli