



centro
**INNOVAZIONE
E TECNOLOGIE**

IL SERVIZI TERRITORIALI DEL CENTRO SERVIZI TERRITORIALE DELLA PROVINCIA DI BRESCIA

Raffaele Gareri

Area Innovazione e Territorio della Provincia di Brescia

Brescia, 5 febbraio 2009



centro
**INNOVAZIONE
E TECNOLOGIE**

Strumenti GIS per il governo del territorio

I GIS stanno diventando strumento di supporto decisionale in tutte le aree in cui una approfondita conoscenza dei dati, interpretati su una base territoriale, aiuta ad effettuare una efficace programmazione.

La legge urbanistica regionale **n. 12 del 11 marzo 2005** indica i criteri da adottare per la pianificazione del territorio:

- Principio di sussidiarietà;
- Sostenibilità delle scelte di pianificazione;
- Partecipazione dei cittadini alla definizione delle scelte di governo del territorio;
- Flessibilità della pianificazione territoriale.



centro
**INNOVAZIONE
E TECNOLOGIE**

Il governo del territorio nella legge regionale

- La legge citata, all'art. 3, parla degli *"Strumenti per il coordinamento e l'integrazione delle informazioni"* e individua il **Sistema Informativo Territoriale** quale mezzo per *"disporre degli elementi conoscitivi necessari alla definizione delle scelte di programmazione generale e settoriale, di pianificazione del territorio e dell'attività progettuale"*. E a sottolineare una visione integrata prescrive che *"gli elaborati dei piani e dei progetti approvati dagli enti locali vengono ad esso conferiti in forma digitale per ulteriori utilizzazioni ai fini informativi"*.
- La legge 12 individua un'ulteriore funzione del SIT, che *"fornisce servizi ed informazioni a tutti i cittadini e vi possono confluire informazioni provenienti da enti pubblici e dalla comunità scientifica"*.



centro
**INNOVAZIONE
E TECNOLOGIE**

Quale l'ambito ottimale?

- Analisi della normativa di riferimento sulla pianificazione territoriale
- Utilità di disporre di uno strumento univoco di confronto di territori comunali contigui
- Necessità di minimizzare gli investimenti necessari per sviluppare un sistema di raccolta ed analisi delle informazioni che sia sostenibile economicamente soprattutto da parte dei piccoli comuni

La dimensione provinciale rappresenta l'ambito ottimale per lo sviluppo dei sistemi SIT



centro
**INNOVAZIONE
E TECNOLOGIE**

Il Sistema Informativo Territoriale provinciale

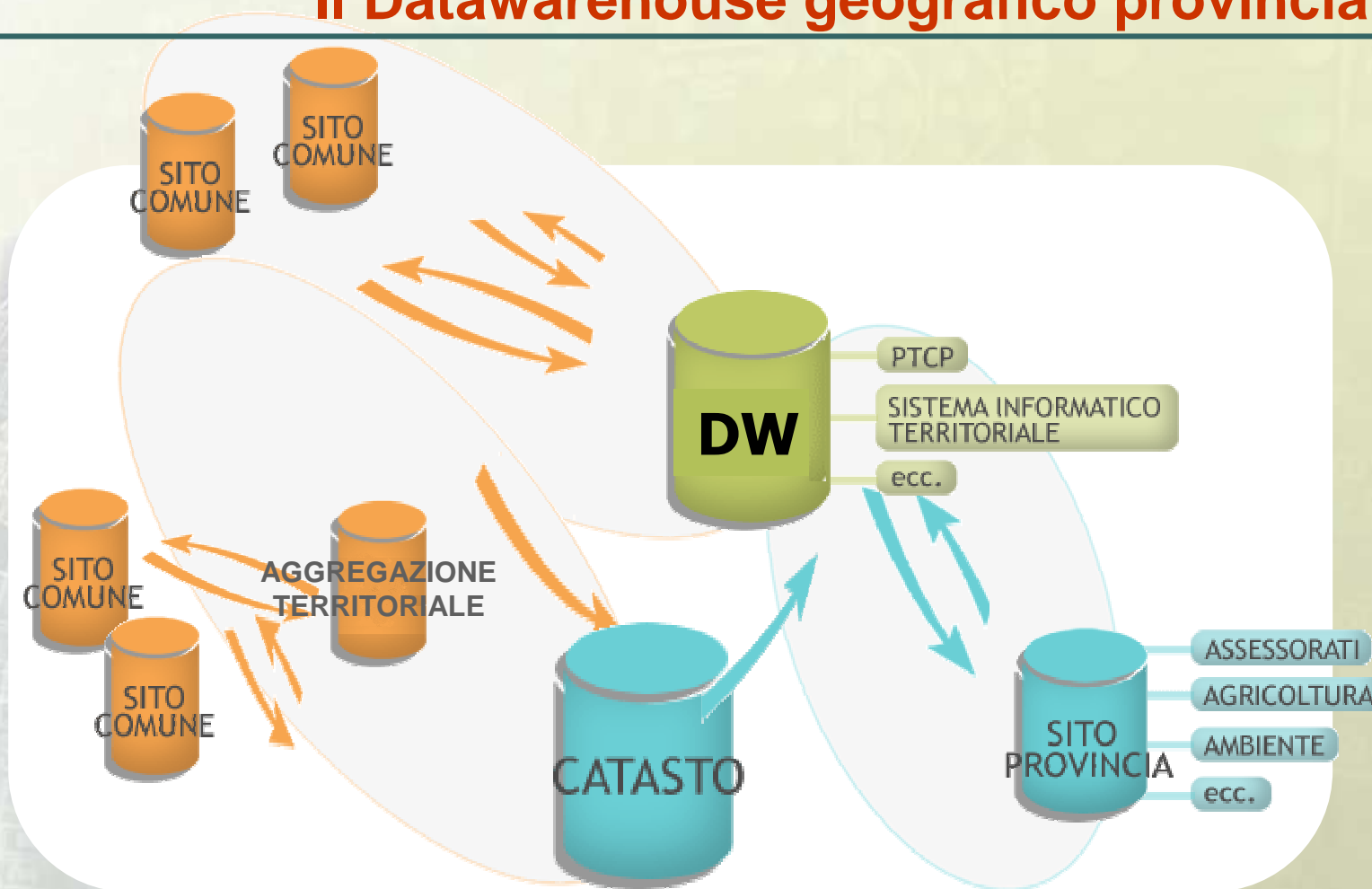
Il SIT provinciale nasce nel 1986 e raccoglie un significativo patrimonio informativo (cartografia tecnica, cartografia storica, cartografia tematica) che nel tempo si è arricchito con i dati di diversi settori della Provincia:

- **Territorio**, con la pianificazione di livello provinciale;
- **Lavori Pubblici** con la gestione del catasto stradale;
- **Ambiente** con i propri piani di settore;
- **Protezione Civile** con i piani di emergenza;
- **ATO** con i dati relativi al ciclo integrato delle acque.

Una tale ricchezza di informazioni, integrata con quelle provenienti dal livello nazionale (dati catastali Agenzia del territorio) e regionale è diventata la base comune sulla quale appoggiare i dati provenienti dai Comuni aderenti al CST:

- Cartografia tecnica di dettaglio (**DB topografici**);
- **Toponomastica e numerazione civica**;
- Pianificazione di livello locale (**Piani di Governo del Territorio**)

Il Datawarehouse geografico provinciale





centro
**INNOVAZIONE
E TECNOLOGIE**

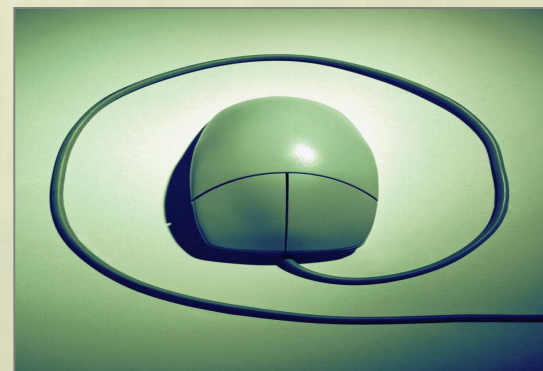
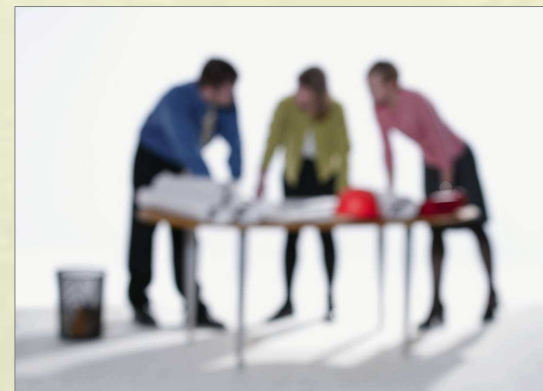
Il Centro Innovazione e Tecnologie

Il **CST della Provincia di Brescia:**

- sostiene la realizzazione dell'ICT e dei progetti di e-gov nella pubblica amministrazione locale (75% piccoli comuni)
- eroga servizi online e gestionali;
- opera per lo sviluppo economico del territorio, anche tramite l'integrazione dei sistemi informativo-decisionali.

E' costituito da:

- Provincia di Brescia
- Comuni della provincia
- Aggregazioni territoriali



<http://innovazione.provincia.brescia.it>



centro
**INNOVAZIONE
E TECNOLOGIE**



centro
**INNOVAZIONE
E TECNOLOGIE**

Il portale della Rete Telematica Bresciana



Gestione Aste On-line

Via Cefalonia 70-25124 Brescia
Tel 030 3748550 Fax 030 3749679
innovazione@provincia.bs.it

Oggi è il 16 Gennaio 2008.

C.S.T.

- Presentazione
- La storia: da RTB al CST
- Architettura
- Struttura organizzativa
- Tavoli Strategico e Tecnico
- Tavoli tematici
- Gli aderenti
- I nodi del CST
- I Partners
- Progetti in corso

La Banda Larga

- Il progetto
- Adesione
- I servizi
- Il gestore
- Costi e Tariffe
- [Contatti e Informazioni](#)
- Indicatori
- News
- Glossario
- FAQ
- Atti del Convegno
- [Rassegna stampa](#)

S.I.T.: Caratteristiche

[Caratteristiche](#) | [Modalità di attivazione](#) | [Costi e Tariffe](#) | [Informazioni e contatti](#) | [Assistenza](#) | [Accedi al servizio](#) | [Documentazione](#) | [News](#) | [Indicatori](#) | [Progetti in corso](#)

Sei in: HOME: SERVIZI ATTIVI > S.I.T. >> Caratteristiche

Il sistema S.I.T. del C.S.T. si propone di fornire un'infrastruttura tecnologica per interconnettere e far dialogare fra loro i vari sistemi informativi territoriali e le relative banche dati appartenenti sia alla Provincia di Brescia che a ciascun ente comunale.

E' pertanto un servizio ad ampio spettro per la gestione di banche dati cartografiche del territorio provinciale con l'obiettivo di costituire sistemi all'interno degli enti pubblici che riescano ad interagire fra loro evitando che i dati vengano duplicati su diversi sistemi di memorizzazione.

A tal fine la Provincia di Brescia:

- ha attivato un'architettura HW e SW (datawarehouse) per la gestione e pubblicazione dati della propria cartografia, rendendola disponibile anche agli Enti che intendessero usufruirne
- organizza un sistema di interoperabilità neutro rispetto a ciascun produttore SW fra i S.I.T. realizzati all'interno

News dai Comuni

16/2/2008 [Vezza d'oglio \(news\)](#)
VIII EDIZIONE CASPOLADA AL
CHIARO DI LUNA

22/12/2007 [Fiesse \(news\)](#)
MOSTRA PERSONALE
DELL'ARTISTA TIZIANA
CHERUBINI

5/12/2007 [Orzinuovi \(news\)](#)
MERCATI DI NATALE

5/12/2007 [Orzinuovi \(news\)](#)
IL CASTELLO DELLE FIABE

[visualizza tutte le news](#)

News dalla Provincia

16/1/2008 [Comunicati stampa](#)
Presentata VIII edizione del
"Festival di Musica S...

16/1/2008 [Comunicati stampa](#)
Siglata convenzione per
campagna di sicurezza
stradale ...

15/1/2008 [Comunicati stampa](#)
Presentato il concorso "Cultura
della sicurezza su...

15/1/2008 [Comunicati stampa](#)
Presentato il concorso letterario
"L'immagine nar...

<http://innovazione.provincia.brescia.it>

I servizi territoriali nel CST

I **punti cardine** dei servizi territoriali nel CST sono:

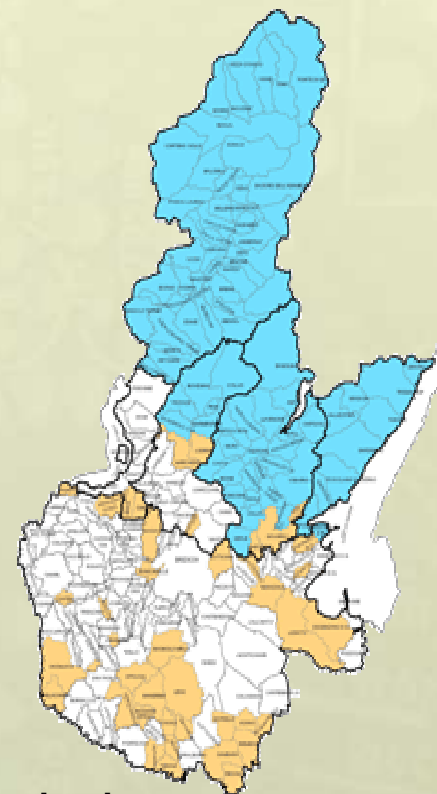
Dal punto di vista tecnico:

- GIS intersettoriale provinciale;
- sistema d'interoperabilità fra GIS integrato provinciale e GIS comunali;
- inclusione di dati provenienti da altri Enti pubblici;
- portale cartografico.

In corso di sviluppo:

Servizi on-line (anche basati su CRS) per diverse tipologie di utenti (amministratori, professionisti, cittadini, tecnici comunali, ecc.) e fruibili dal portale dei servizi BresciaGOV:

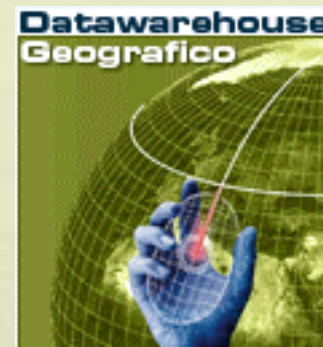
- Situazione delle intestazioni personali e viste cartografiche
- Trasmissione dei dati relativi ai PGT
- Interrogazione urbanistica specializzata: report con informazioni urbanistiche provenienti dai PGT
- Estrazione dati cartografici e scarico di cartografia generica



I servizi territoriali nel CST

Dal punto di vista organizzativo:

- il tavolo informativo tecnico-strategico per GIS integrato;
- la definizione delle specifiche di interoperabilità;
- il supporto tecnico-progettuale nella costituzione dei **SIT comunali** e nella realizzazione dei **data-base topografici** attraverso proprie risorse umane, che sono in grado di curare sia le attività di progettazione e direzione lavori, oltre al collaudo finale delle cartografie numeriche;
- il coordinamento per partecipazione a bandi regionali e nazionali;
- lo sviluppo attività a supporto dei costituenti Poli Catastali (Intermediario strutturale con Agenzia del Territorio, progetto ELISA).
- la partecipazione al tavolo tecnico-normativo con la Regione Lombardia per la definizione di standard di riferimento relativi ai Piani di Governo del Territorio.





centro
**INNOVAZIONE
E TECNOLOGIE**

Aspetti sistemistici e applicativi

Repository geografico	Database Oracle versione 10.2 st. edition in cluster su due bladeserver in ambiente Linux Red Hat 4.0
Gestione dei dati geografici	Esri SDE versione 9.2 in ambiente Microsoft Server 2003
Produzione mappe per l'ambiente web	Esri ArcIms versione 9.2 in ambiente Microsoft Server 2003
Pubblicazione dei servizi di mappa	Apache Server 2.0.58 e Tomcat 5.5 secondo lo schema e le specifiche Esri in ambiente Microsoft Server 2003

Applicazioni tematiche (anagrafe immobiliare, toponomastica e gestione piani urbanistici) si basano su tecnologia ESRI ArcIMS e sono fornite da GLOBO.



centro
**INNOVAZIONE
E TECNOLOGIE**

Riferimenti

<http://innovazione.provincia.brescia.it>

PROVINCIA DI BRESCIA – CST
innovazione@provincia.brescia.it

Tel +39.30.3748550 - Fax +39.30.3749679

Centro Innovazione e Tecnologie della Provincia di Brescia
Via Cefalonia 70 (15° piano Crystal Palace) - 25121 Brescia

