




Provincia di Brescia
Comunità Montana del Sebino Bresciano
Comune di Marone
Comune di Monte Isola
Comune di Sale Marasino
Comune di Sulzano



**Documento strategico per il piano integrato d'area
del Medio Lago**
Allegato 1
Dati sul settore turistico

Gennaio 2005



Provincia di Brescia
Comunità Montana del Sebino Bresciano
Comune di Marone
Comune di Monte Isola
Comune di Sale Marasino
Comune di Sulzano

Documento strategico per il piano integrato d'area del Medio Lago

Primo rapporto



Progettista incaricato: arch. Claudio Poli
Via Aosta, 2 Milano
t. +39.02.33.10.64.23 – f. +39.02.31.82.06.74

Consulenti:
Arch. Federico Acuto
Arch. Mauro Salvadori

Gennaio 2005

Tabella N° 1a - esercizi 1989, 1995 e 2001

	5 stelle			4 stelle			3 stelle			2 e 1 stella			campeggi			R.E.C.			altri		
	1989	1995	2001	1989	1995	2001	1989	1995	2001*	1989	1995	2001	1989	1995	2001	1989	1995	2001	1989	1995 °	2001
Italia	91	77	144	1.529	2.292	2.866	8.574	11.466	14.719	26.229	20.461	15.692	2.258	2.346	2.370	20.289	19.056	75.769	2.883	5.048	16.721
Lombardia	16	13	23	191	278	322	685	889	1.160	2.161	1.794	1.324	205	204	200	1.623	304	344	205	218	302
Varese	-	-	-	11	20	25	33	38	60	120	103	70	20	21	13	729	n.d.	n.d.	n.d.	3	2
Como+Lecco	3	2	3	28	39	35	50	78	122	412	312	198	67	64	68	197	36	13	63	41	21
Sondrio	-	-	-	9	10	16	99	125	205	291	269	181	7	6	10	342	117	135	64	66	91
Bergamo	-	-	-	10	11	17	74	95	119	288	211	146	13	12	13	n.d.	n.d.	12	6	9	15
Brescia	4	4	8	50	56	84	193	233	304	510	427	345	91	97	91	355	150	171	62	73	116

* Esercizi alb. 3 stelle e resid. turist.

° Alloggi agro-turistici, ostelli della gioventù, case per ferie, rifugi alpini e simili

Tabella N° 1b - letti 1989, 1995 e 2001

	5 stelle			4 stelle			3 stelle			2 e 1 stella			campeggi			R.E.C.			altri		
	1989	1995	2001	1989	1995	2001	1989	1995	2001*	1989	1995	2001	1989	1995	2001	1989	1995	2001	1989	1995	2001
Italia	17.505	13.876	27.187	203.932	308.796	395.466	649.207	797.536	997.994	808.266	617.823	470.634	1.180.603	1.269.582	1.327.103	138.951	139.758	503.088	179.571	200.650	302.858
Lombardia	3.757	2.676	5.461	26.076	41.064	45.531	46.180	57.741	69.610	55.984	45.513	32.869	77.510	79.597	72.823	13.970	8.269	9.869	10.346	10.882	12.140
Varese	-	-	-	902	1.631	2.227	1.537	1.706	1.706	3.152	2.385	1.611	4.650	4.914	4.496	4.875	n.d.	n.d.	-	49	688
Como+Lecco	595	541	674	2.481	3.851	3.766	3.028	4.241	6.209	8.884	7.053	4.937	21.460	20.214	15.673	1.112	216	113	1.871	1.078	814
Sondrio	-	-	-	1.379	1.164	1.477	6.358	8.412	12.130	9.733	8.825	5.627	2.381	1.549	1.864	3.995	2.754	3.414	5.006	4.808	3.533
Bergamo	-	-	-	1.074	1.451	1.880	3.898	4.494	5.554	8.180	5.902	3.821	5.723	6.114	5.738	n.d.	n.d.	134	425	493	756
Brescia	415	414	744	5.651	6.651	9.000	10.120	12.619	14.914	12.842	10.113	7.388	40.646	45.424	43.510	3.988	5.262	6.024	2.412	2.762	3.553

Tabella N° 1c - variazioni esercizi 1989-1995 e 1995-2001

	5 stelle		4 stelle		3 stelle		2 e 1 stella		campeggi		R.E.C.		altri	
	89-95	95-01	89-95	95-01	89-95	95-01	89-95	95-01	89-95	95-01	89-95	95-01	89-95	95-01
Italia	-15,4%	87,0%	49,9%	25,0%	33,7%	28,4%	-22,0%	-23,3%	3,9%	1,0%	-6,1%	297,6%	75,1%	231,2%
Lombardia	-18,8%	76,9%	45,5%	15,8%	29,8%	30,5%	-17,0%	-26,2%	-0,5%	-2,0%	-81,3%	13,2%	6,3%	38,5%
Varese	--	--	81,8%	25,0%	15,2%	57,9%	-14,2%	-32,0%	5,0%	-38,1%	n.d.	n.d.	n.d.	-33,3%
Como+Lecco	-33,3%	50,0%	39,3%	-10,3%	56,0%	56,4%	-24,3%	-36,5%	-4,5%	6,3%	-81,7%	-63,9%	-34,9%	-48,8%
Sondrio	--	--	11,1%	60,0%	26,3%	64,0%	-7,6%	-32,7%	-14,3%	66,7%	-65,8%	15,4%	3,1%	37,9%
Bergamo	--	--	10,0%	54,5%	28,4%	25,3%	-26,7%	-30,8%	-7,7%	8,3%	n.d.	n.d.	50,0%	66,7%
Brescia	--	100,0%	12,0%	50,0%	20,7%	30,5%	-16,3%	-19,2%	6,6%	-6,2%	-57,7%	14,0%	17,7%	58,9%

Tabella N° 1d - variazioni letti 1989-1995 e 1995-2001

	5 stelle		4 stelle		3 stelle		2 e 1 stella		campeggi		R.E.C.		altri	
	89-95	95-01	89-95	95-01	89-95	95-01	89-95	95-01	89-95	95-01	89-95	95-01	89-95	95-01
Italia	-20,7%	95,9%	51,4%	28,1%	22,8%	25,1%	-23,6%	-23,8%	7,5%	4,5%	0,6%	260,0%	11,7%	50,9%
Lombardia	-28,8%	104,1%	57,5%	10,9%	25,0%	20,6%	-18,7%	-27,8%	2,7%	-8,5%	-40,8%	19,3%	5,2%	11,6%
Varese	--	--	80,8%	36,5%	11,0%	--	-24,3%	-32,5%	5,7%	-8,5%	n.d.	n.d.	n.d.	1304,1%
Como+Lecco	-9,1%	24,6%	55,2%	-2,2%	40,1%	46,4%	-20,6%	-30,0%	-5,8%	-22,5%	-80,6%	-47,7%	-42,4%	-24,5%
Sondrio	--	--	-15,6%	26,9%	32,3%	44,2%	-9,3%	-36,2%	-34,9%	20,3%	-31,1%	24,0%	-4,0%	-26,5%
Bergamo	--	--	35,1%	29,6%	15,3%	23,6%	-27,8%	-35,3%	6,8%	-6,1%	n.d.	n.d.	16,0%	53,3%
Brescia	-0,2%	79,7%	17,7%	35,3%	24,7%	18,2%	-21,3%	-26,9%	11,8%	-4,2%	31,9%	14,5%	14,5%	28,6%

Tabella N° 2a - arrivi italiani e stranieri 1989 -1995 e 1995 -2001

	italiani			stranieri			totale		
	1989	1995	2001	1989	1995	2001	1989	1995	2001
Italia	41.470.947	39.587.608	46.005.387	21.607.711	27.581.077	35.767.981	63.078.658	67.168.685	81.773.368
Lombardia	4.327.833	4.363.088	4.302.404	2.138.370	3.113.537	3.491.371	6.466.203	7.476.625	7.793.775
Varese	253.653	289.190	276.199	106.757	132.420	196.314	360.410	421.610	472.513
Como+Lecco	304.015	279.379	281.248	256.827	375.295	427.185	560.842	654.674	708.433
Sondrio	366.250	348.163	365.513	1.096.863	93.229	129.376	3.161.306	441.392	494.889
Bergamo	312.696	290.875	347.719	85.744	102.625	140.900	398.440	393.500	488.619
Brescia	746.344	673.911	751.758	435.142	590.239	760.204	1.181.486	1.264.150	1.511.962

Tabella N° 2b - presenze italiani e stranieri 1989 -1995 e 1995 -2001

	italiani			stranieri			totale		
	1989	1995	2001	1989	1995	2001	1989	1995	2001
Italia	235.309.983	173.494.221	203.650.860	98.524.812	113.000.571	146.672.273	333.834.795	286.494.792	350.323.133
Lombardia	16.911.276	12.938.045	13.264.615	7.456.926	9.831.457	11.304.424	24.268.202	22.769.502	24.569.039
Varese	734.277	627.165	563.558	387.471	351.876	400.592	1.121.748	979.041	964.150
Como+Lecco	1.184.725	943.416	733.176	824.197	1.132.481	1.284.867	2.008.922	2.075.897	2.018.043
Sondrio	2.274.680	1.697.018	1.573.814	410.303	502.213	641.666	2.684.983	2.199.231	2.215.480
Bergamo	1.861.945	1.001.418	1.042.892	220.101	260.281	313.973	2.082.046	1.261.699	1.356.865
Brescia	5.003.217	3.130.594	3.265.879	2.924.751	3.354.173	4.362.464	7.927.968	6.484.767	7.628.343

Tabella N° 2c - variazioni arrivi italiani e stranieri 1989 -1995 e 1995 -2001

	italiani		stranieri		totale	
	89-95	95-01	89-95	95-01	89-95	95-01
Italia	-4,5%	16,2%	27,6%	29,7%	6,5%	21,7%
Lombardia	0,8%	-1,4%	45,6%	12,1%	15,6%	4,2%
Varese	14,0%	-4,5%	24,0%	48,3%	17,0%	12,1%
Como	-8,1%	0,7%	46,1%	13,8%	16,7%	8,2%
Sondrio	-4,9%	5,0%	-91,5%	38,8%	-86,0%	12,1%
Bergamo	-7,0%	19,5%	19,7%	37,3%	-1,2%	24,2%
Brescia	-9,7%	11,6%	35,6%	28,8%	7,0%	19,6%

Tabella N° 2d - variazioni presenze italiani e stranieri 1989 -1995 e 1995 -2001

	italiani		stranieri		totale	
	89-95	95-01	89-95	95-01	89-95	95-01
Italia	-26,3%	17,4%	14,7%	29,8%	-14,2%	22,3%
Lombardia	-23,5%	2,5%	31,8%	15,0%	-6,2%	7,9%
Varese	-14,6%	-10,1%	-9,2%	13,8%	-12,7%	-1,5%
Como	-20,4%	-22,3%	37,4%	13,5%	3,3%	-2,8%
Sondrio	-25,4%	-7,3%	22,4%	27,8%	-18,1%	0,7%
Bergamo	-46,2%	4,1%	18,3%	20,6%	-39,4%	7,5%
Brescia	-37,4%	4,3%	14,7%	30,1%	-18,2%	17,6%

Grafico 1 - Regione Lombardia e province: variazioni arrivi italiani e stranieri 1989-95

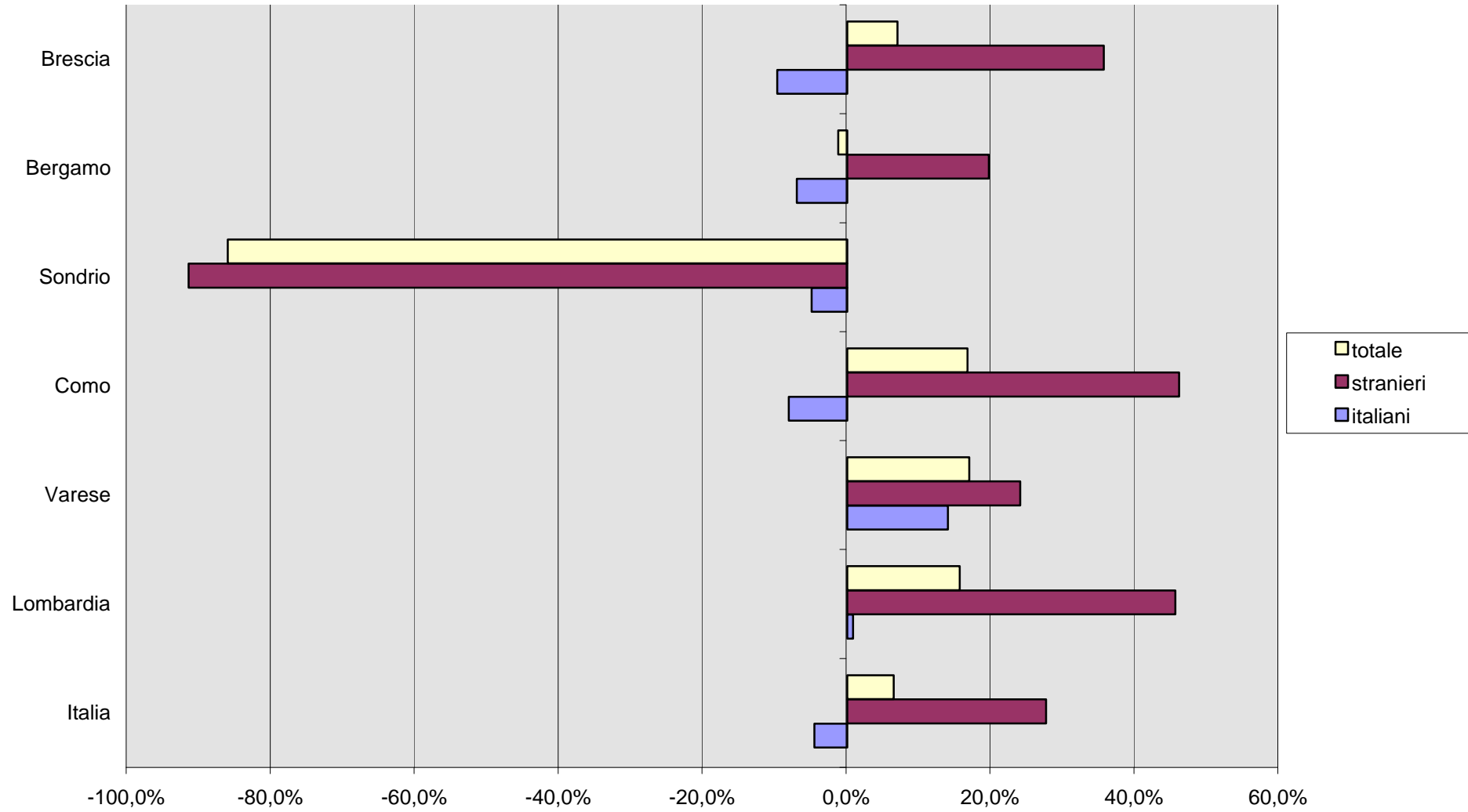


Grafico 2 - Regione Lombardia e province: variazioni arrivi italiani e stranieri 1995-01

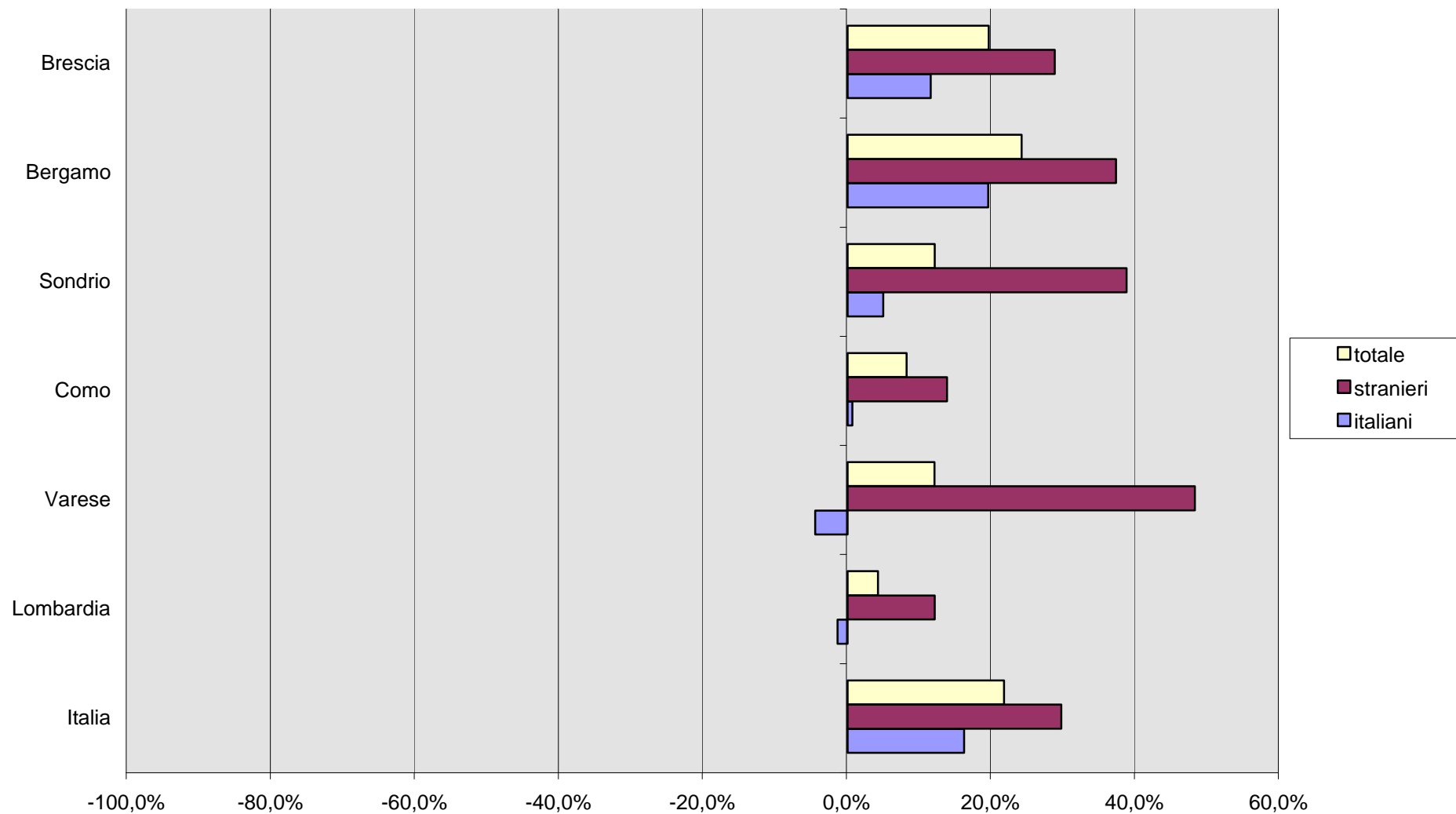


Tabella N° 4a - arrivi stranieri per categoria 1989, 1995 e 2001

	5 e 4 stelle			3 stelle			2 e 1 stella			campeggi			86-93 R.E.C.			altri		
	1989	1995	2001	1989	1995	2001	1989	1995	2001	1989	1995	2001	1989	1995	2001	1989	1995	2001
Italia	5.302.190	9.271.078	11.302.196	7.038.046	9.313.817	13.241.860	5.342.285	4.881.631	4.594.007	2.145.057	2.996.444	3.955.090	269.995	472.734	1.492.955	486.989	645.373	827.088
Lombardia	912.062	1.654.991	1.697.164	558.718	825.485	1.122.082	372.328	331.319	320.595	179.236	232.416	262.754	50.090	27.503	61.327	46.303	41.823	20.581
Varese	26.767	52.974	101.681	29.591	38.994	65.930	19.415	22.348	14.783	18.571	18.104	13.920	12.413	-	-	-	-	-
Como	93.283	158.234	111.592	68.168	86.754	135.308	49.011	28.675	30.726	41.980	54.647	50.033	354	-	-	4.031	6.667	6.805
Sondrio	5.968	9.463	30.205	25.095	38.462	70.988	27.700	34.482	28.161	177	967	2.170	10.359	8.633	11.454	865	1.222	3.102
Lecco	-	11.210	14.988	-	17.036	23.227	-	5.728	6.353	-	6.324	9.671	-	7	136	-	13	187
Bergamo	27.303	37.832	143.897	35.923	42.185	49.754	19.743	19.527	15.650	1.844	2.019	1.246	-	-	151	929	1.062	5.848
Brescia	106.435	173.145	166.330	102.812	185.835	253.230	71.715	64.629	51.266	105.000	144.832	173.351	26.964	18.858	49.006	2.970	2.840	4.143

Tabella N° 4b - presenze stranieri per categoria 1989, 1995 e 2001

	5 e 4 stelle			3 stelle			2 e 1 stella			campeggi			R.E.C.			altri		
	1989	1995	2001	1989	1995	2001	1989	1995	2001	1989	1995	2001	1989	1995	2001	1989	1995	2001
Italia	15.123.605	26.050.187	33.802.999	28.355.405	37.640.330	49.309.677	24.660.063	20.875.274	17.209.678	14.337.576	20.950.512	28.406.950	2.747.151	4.928.816	12.612.241	1.663.332	2.555.452	2.698.372
Lombardia	2.106.512	3.761.867	4.038.232	1.861.750	2.802.951	3.680.295	1.268.178	1.171.384	950.339	1.289.309	1.692.266	1.898.938	578.978	322.261	594.155	92.669	80.728	97.122
Varese	49.372	96.816	149.856	69.192	95.531	128.740	48.143	71.021	47.119	79.058	88.508	74.877	141.706	-	-	-	-	-
Como	229.600	384.793	325.746	180.445	218.723	434.770	130.809	72.594	69.302	269.415	346.145	275.196	5.243	-	-	8.685	13.705	10.903
Sondrio	35.038	48.230	62.339	117.007	185.711	346.974	161.237	188.274	131.211	572	2.659	5.849	92.629	75.818	89.523	1.226	1.521	5.162
Lecco	-	25.671	56.312	-	35.929	52.124	-	13.834	20.650	-	17.842	36.659	-	3.232	2.736	-	13	414
Bergamo	47.148	71.093	117.114	82.361	104.044	127.390	73.034	70.757	44.788	11.272	11.809	5.605	-	-	1.949	6.286	2.578	16.150
Brescia	500.640	693.515	997.728	514.110	878.901	1.102.973	385.512	306.812	228.006	900.605	1.215.111	1.474.018	339.400	243.166	495.828	27.548	16.668	27.839

Tabella N° 4c - arrivi stranieri per categoria variazioni 1989-1995 e 1995-2001

	5 e 4 stelle		3 stelle		2 e 1 stella		campeggi		R.E.C.		altri	
	89-95	95-01	89-95	95-01	89-95	95-01	89-95	95-01	89-95	95-01	89-95	95-01
Italia	74,9%	21,9%	32,3%	42,2%	-8,6%	-5,9%	39,7%	32,0%	75,1%	215,8%	32,5%	28,2%
Lombardia	81,5%	2,5%	47,7%	35,9%	-11,0%	-3,2%	29,7%	13,1%	-45,1%	123,0%	-9,7%	-50,8%
Varese	97,9%	91,9%	31,8%	69,1%	15,1%	-33,9%	-2,5%	-23,1%	-100,0%			
Como	69,6%	-29,5%	27,3%	56,0%	-41,5%	7,2%	30,2%	-8,4%	-100,0%		65,4%	2,1%
Sondrio	58,6%	219,2%	53,3%	84,6%	24,5%	-18,3%	446,3%	124,4%	-16,7%	32,7%	41,3%	153,8%
Lecco		33,7%		36,3%		10,9%		52,9%		1842,9%		1338,5%
Bergamo	38,6%	280,4%	17,4%	17,9%	-1,1%	-19,9%	9,5%	-38,3%			14,3%	450,7%
Brescia	62,7%	-3,9%	80,8%	36,3%	-9,9%	-20,7%	37,9%	19,7%	-30,1%	159,9%	-4,4%	45,9%

Tabella N° 4d - presenze stranieri per categoria variazioni 1989-1995 e 1995-2001

	5 e 4 stelle		3 stelle		2 e 1 stella		campeggi		R.E.C.		altri	
	89-95	95-01	89-95	95-01	89-95	95-01	89-95	95-01	89-95	95-01	89-95	95-01
Italia	72,2%	29,8%	32,7%	31,0%	-15,3%	-17,6%	46,1%	35,6%	79,4%	155,9%	53,6%	5,6%
Lombardia	78,6%	7,3%	50,6%	31,3%	-7,6%	-18,9%	31,3%	12,2%	-44,3%	84,4%	-12,9%	20,3%
Varese	96,1%	54,8%	38,1%	34,8%	47,5%	-33,7%	12,0%	-15,4%				
Como	67,6%	-15,3%	21,2%	98,8%	-44,5%	-4,5%	28,5%	-20,5%			57,8%	-20,4%
Sondrio	37,7%	29,3%	58,7%	86,8%	16,8%	-30,3%	364,9%	120,0%	-18,1%	18,1%	24,1%	239,4%
Lecco		119,4%		45,1%		49,3%		105,5%		-15,3%		3084,6%
Bergamo	50,8%	64,7%	26,3%	22,4%	-3,1%	-36,7%	4,8%	-52,5%			-59,0%	526,5%
Brescia	38,5%	43,9%	71,0%	25,5%	-20,4%	-25,7%	34,9%	21,3%	-28,4%	103,9%	-39,5%	67,0%

Tabella N° 5a - stagionalità arrivi -2001

		gennaio	febbraio	marzo	aprile	maggio	giugno	luglio	agosto	settembre	ottobre	novembre	dicembre	anno
Italia	<i>ita</i>	2.507.377	2.616.423	3.037.374	3.911.925	3.608.389	5.147.622	5.602.105	7.143.084	4.138.274	2.976.785	2.488.379	2.827.650	46.005.387
	<i>stra</i>	1.182.377	1.603.774	2.069.462	3.247.188	3.875.152	4.670.036	5.169.256	4.401.306	4.329.971	2.852.848	1.326.704	1.039.907	35.767.981
Trentino	<i>ita</i>	375.921	361.678	239.293	117.838	75.998	181.467	411.466	693.516	188.893	88.047	81.763	370.142	3.186.022
	<i>stra</i>	249.294	327.980	255.163	314.167	288.032	405.305	446.225	403.206	522.612	383.503	67.046	149.595	3.812.128
Emilia Romagna	<i>ita</i>	212.640	230.378	308.993	498.992	465.274	838.174	781.535	1.001.382	512.296	316.083	269.872	255.368	5.690.987
	<i>stra</i>	43.391	55.763	85.133	170.102	214.733	307.509	368.573	251.892	222.112	123.922	74.757	45.704	1.963.591
Lombardia	<i>ita</i>	319.608	334.077	347.846	348.663	357.844	407.931	394.362	332.633	414.799	378.908	341.653	324.080	4.302.404
	<i>stra</i>	154.167	199.926	231.063	285.960	359.121	420.477	468.012	352.508	421.903	280.163	177.570	140.501	3.491.371

Tabella N° 5b - stagionalità presenze -2001

		gennaio	febbraio	marzo	aprile	maggio	giugno	luglio	agosto	settembre	ottobre	novembre	dicembre	anno
Italia	<i>ita</i>	9.060.877	8.691.500	9.206.290	10.969.435	10.978.867	22.396.270	36.118.906	53.360.777	18.726.118	8.707.011	6.838.824	8.595.985	203.650.860
	<i>stra</i>	4.773.229	6.206.992	6.827.401	10.327.092	13.452.855	20.062.864	26.368.761	23.056.075	18.116.371	9.741.822	4.145.027	3.593.784	146.672.273
Trentino	<i>ita</i>	1.962.015	1.808.627	1.248.594	414.886	274.657	744.003	2.914.467	5.276.075	1.046.105	313.119	272.105	1.412.482	17.687.135
	<i>stra</i>	1.603.478	1.977.783	1.483.255	1.500.411	1.305.261	1.989.998	2.753.540	2.476.730	2.709.582	1.822.006	273.865	767.568	20.663.477
Emilia Romagna	<i>ita</i>	570.178	594.406	777.321	1.401.885	1.561.047	4.659.126	5.833.495	7.561.130	2.756.116	934.802	754.167	668.605	28.072.278
	<i>stra</i>	117.795	157.195	227.331	521.746	752.298	1.719.407	2.418.523	1.666.677	1.062.904	338.426	216.547	135.655	9.334.504
Lombardia	<i>ita</i>	866.341	956.078	982.668	927.058	957.894	1.143.716	1.570.035	1.922.394	1.203.587	979.523	875.312	880.009	13.264.615
	<i>stra</i>	477.713	652.307	687.525	860.398	1.017.088	1.348.623	1.857.082	1.544.071	1.296.449	758.012	436.392	368.764	11.304.424

Tabella N° 5c - stagionalità arrivi totali -2001

	gennaio	febbraio	marzo	aprile	maggio	giugno	luglio	agosto	settembre	ottobre	novembre	dicembre	anno
Italia	3.689.754	4.220.197	5.106.836	7.159.113	7.483.541	9.817.658	10.771.361	11.544.390	8.468.245	5.829.633	3.815.083	3.867.557	81.773.368
Trentino	625.215	689.658	494.456	432.005	364.030	586.772	857.691	1.096.722	711.505	471.550	148.809	519.737	6.998.150
Emilia Romagna	256.031	286.141	394.126	669.094	680.007	1.145.683	1.150.108	1.253.274	734.408	440.005	344.629	301.072	7.654.578
Lombardia	473.775	534.003	578.909	634.623	716.965	828.408	862.374	685.141	836.702	659.071	519.223	464.581	7.793.775

86-93

Tabella N° 5d - stagionalità presenze totali -2001

	gennaio	febbraio	marzo	aprile	maggio	giugno	luglio	agosto	settembre	ottobre	novembre	dicembre	anno
Italia	13.834.106	14.898.492	16.033.691	21.296.527	24.431.722	42.459.134	62.487.667	76.416.852	36.842.489	18.448.833	10.983.851	12.189.769	350.323.133
Trentino	3.565.493	3.786.410	2.731.849	1.915.297	1.579.918	2.734.001	5.668.007	7.752.805	3.755.687	2.135.125	545.970	2.180.050	38.350.612
Emilia Romagna	687.973	751.601	1.004.652	1.923.631	2.313.345	6.378.533	8.252.018	9.227.807	3.819.020	1.273.228	970.714	804.260	37.406.782
Lombardia	1.344.054	1.608.385	1.670.193	1.787.456	1.974.982	2.492.339	3.427.117	3.466.465	2.500.036	1.737.535	1.311.704	1.248.773	24.569.039

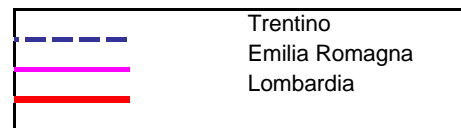
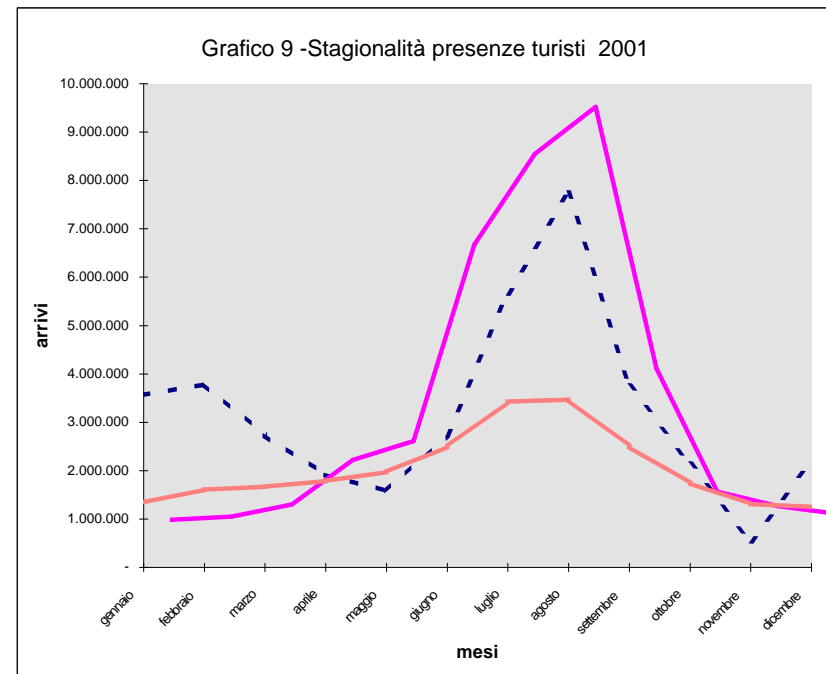
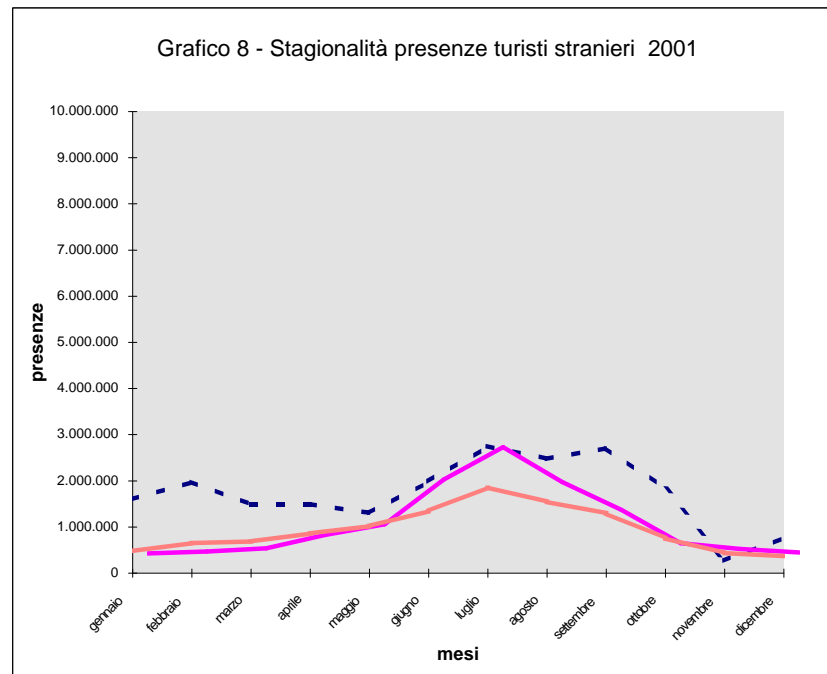
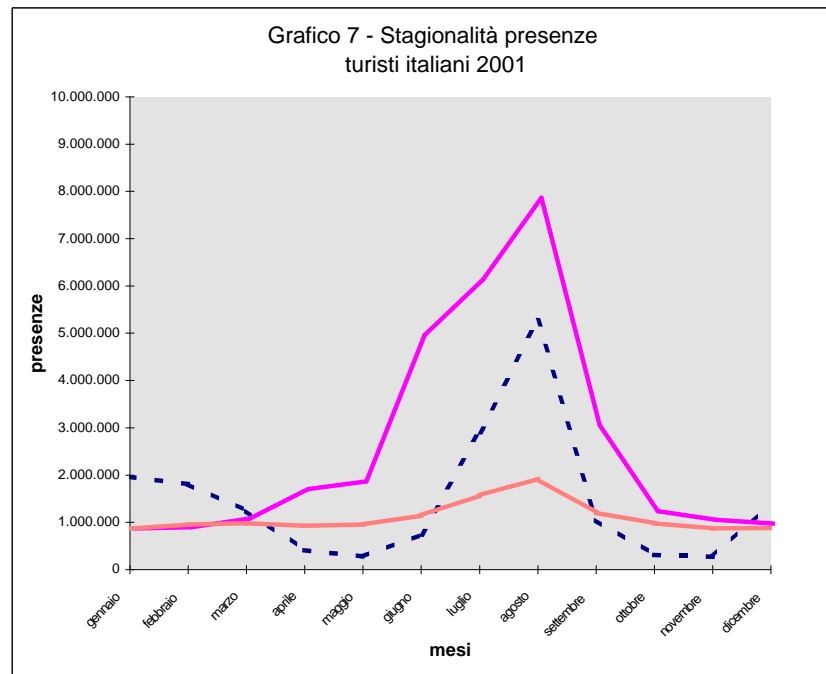
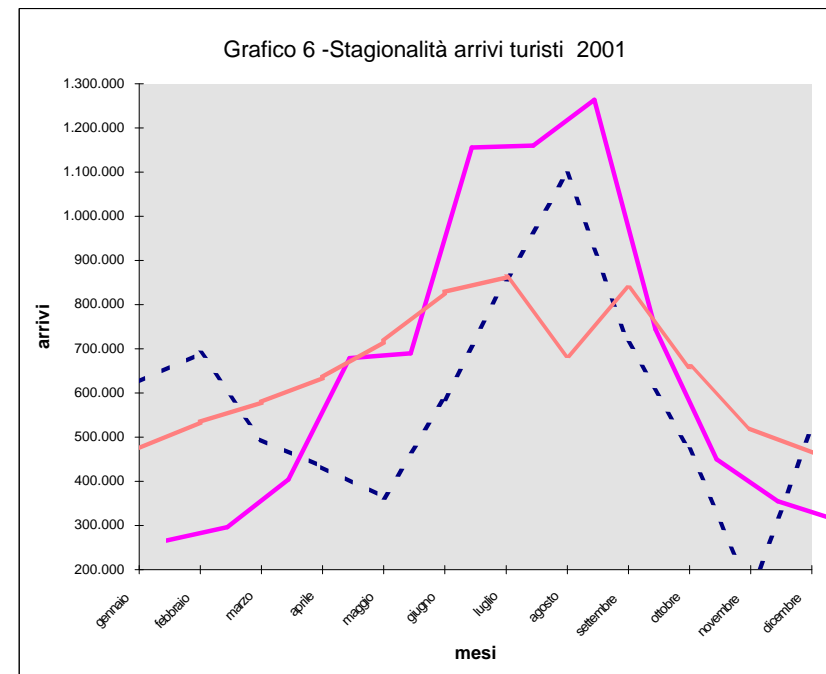
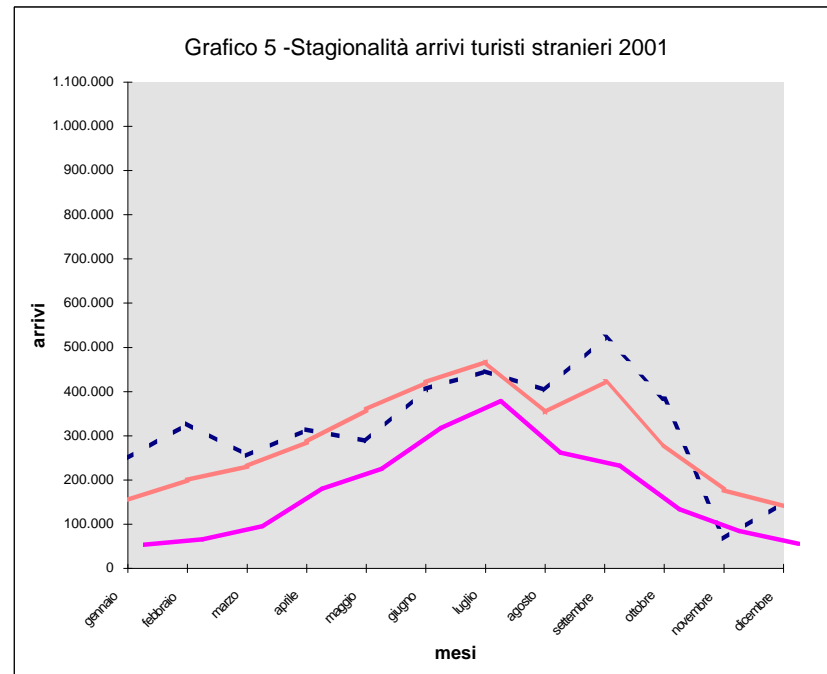
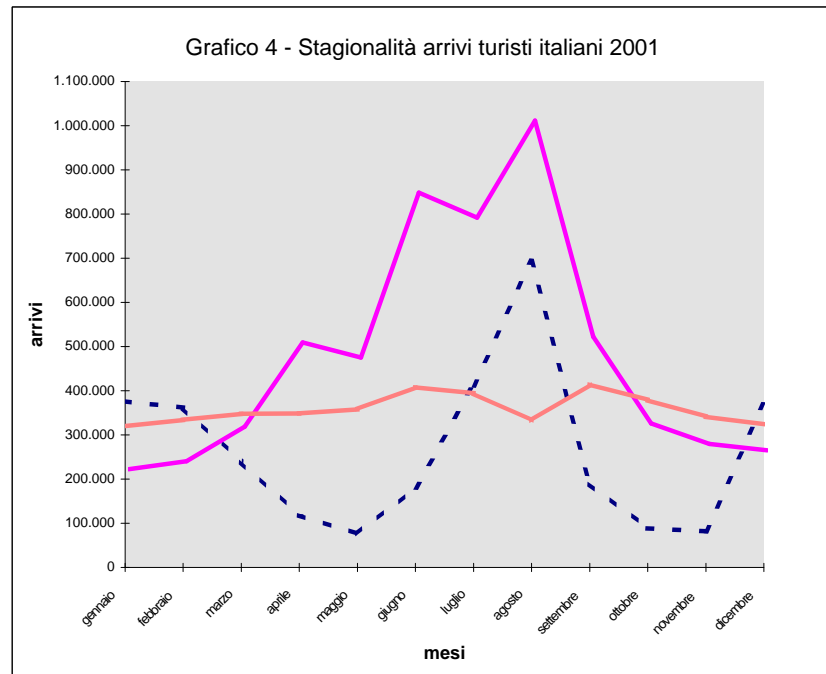


Tabella N° 6a - Lombardia: arrivi e presenze per tipo di località e di esercizio -1989

		italiani		stranieri		totali	
		arrivi	presenze	arrivi	presenze	arrivi	presenze
località di interesse turistico							
città di interesse storico ed artistico	alberghieri	80.857	176.328	48.610	97.645	129.467	273.973
	complementari	284	2.629	892	6.241	1.176	8.870
località montane	alberghieri	209.565	1.106.923	43.196	256.623	252.761	1.363.546
	complementari	29.635	256.380	11.912	94.999	41.547	351.379
località lacuali	alberghieri	500.466	1.701.569	431.420	1.597.701	931.886	3.299.270
	complementari	154.471	1.100.136	117.338	892.424	271.809	1.992.560
località marine	alberghieri	-	-	-	-	-	-
	complementari	-	-	-	-	-	-
località termali	alberghieri	56.020	435.206	5.016	15.458	61.036	450.664
	complementari	647	5.967	4	34	651	6.001
località collinari e di interesse vario	alberghieri	36.404	66.964	8.322	12.522	44.726	79.486
	complementari	-	-	-	-	-	-
altre località							
capoluoghi	alberghieri	1.540.982	4.089.111	988.261	2.322.664	259.243	6.411.775
	complementari	7.553	24.770	43.279	56.629	50.832	81.399
altre	alberghieri	1.345.310	3.726.481	318.283	933.827	1.663.593	4.660.308
	complementari	167.547	1.154.369	102.204	910.629	269.751	2.064.998
totale							
	alberghieri	3.769.604	11.302.582	1.843.108	5.236.440	5.612.712	16.539.022
	complementari	360.137	2.544.251	275.629	1.960.956	635.766	4.505.207

Tabella N° 6b - Lombardia: arrivi e presenze per tipo di località e di esercizio -1995

		italiani		stranieri		totali	
		arrivi	presenze	arrivi	presenze	arrivi	presenze
località di interesse turistico							
città di interesse storico ed artistico	alberghieri	97.229	171.392	62.546	120.496	159.775	291.888
	complementari	888	11.677	1.055	2.523	1.943	14.200
località montane	alberghieri	242.966	1.184.756	62.560	366.747	305.526	1.551.503
	complementari	27.044	195.818	11.977	83.127	39.021	278.945
località lacuali	alberghieri	462.608	1.443.060	627.451	2.173.985	1.090.059	3.617.045
	complementari	141.741	904.678	147.059	1.004.263	288.800	1.908.941
località marine	alberghieri	-	-	-	-	-	-
	complementari	-	-	-	-	-	-
località termali	alberghieri	24.363	197.402	3.610	16.928	27.973	214.330
	complementari	220	4.150	-	-	220	4.150
località collinari e di interesse vario	alberghieri	-	-	-	-	-	-
	complementari	-	-	-	-	-	-
altre località							
capoluoghi	alberghieri	1.337.033	3.149.664	1.493.721	3.531.886	2.830.754	6.681.550
	complementari	11.366	121.503	33.992	76.073	45.358	197.576
altre	alberghieri	1.860.868	4.533.450	561.907	1.526.160	2.422.775	6.059.610
	complementari	156.762	1.020.495	107.659	929.269	264.421	1.949.764
totale							
	alberghieri	4.025.067	10.679.724	2.811.795	7.736.202	6.836.862	18.415.926
	complementari	338.021	2.258.321	301.742	2.095.255	639.763	4.353.576

Tabella N° 6c - Lombardia: arrivi e presenze per tipo di località e di esercizio -2001

		italiani		stranieri		totali	
		arrivi	presenze	arrivi	presenze	arrivi	presenze
località di interesse turistico							
città di interesse storico ed artistico	alberghieri	1.370.296	3.442.939	1.713.309	3.907.144	3.083.605	7.350.083
	complementari	22.246	517.346	30.962	114.435	53.208	631.781
località montane	alberghieri	367.576	1.661.130	109.146	585.516	476.722	2.246.646
	complementari	68.253	374.998	19.896	124.454	88.149	499.452
località lacuali	alberghieri	335.479	1.022.240	627.248	2.662.866	962.727	3.685.106
	complementari	160.486	1.098.649	261.314	2.172.017	421.800	3.270.666
località marine	alberghieri	-	-	-	-	-	-
	complementari	-	-	-	-	-	-
località termali	alberghieri	55.890	354.652	12.827	36.229	68.717	390.881
	complementari	130	886	21	53	151	939
località collinari e di interesse vario	alberghieri	22.358	56.219	9.098	25.293	31.456	81.512
	complementari	1.965	5.085	736	4.393	2.701	9.478
altre località							
capoluoghi	alberghieri	33.953	83.061	15.020	27.081	48.973	110.142
	complementari	-	-	-	-	-	-
altre	alberghieri	1.777.566	4.063.464	653.193	1.424.737	2.430.759	5.488.201
	complementari	86.206	583.946	38.601	220.206	124.807	804.152
totale							
	alberghieri	3.963.118	10.683.705	3.139.841	8.668.866	7.102.959	19.352.571
	complementari	339.286	2.580.910	351.530	2.635.558	690.816	5.216.468

Tabella N° 6d - Lombardia: arrivi e presenze per tipo di località -1989

	italiani		stranieri		totali	
	arrivi	presenze	arrivi	presenze	arrivi	presenze
località di interesse turistico						
città di interesse storico ed artistico	81.141	178.957	49.502	103.886	130.643	282.843
località montane	239.200	1.363.303	55.108	351.622	294.308	1.714.925
località lacuali	654.937	2.801.705	548.758	2.490.125	1.203.695	5.291.830
località marine	-	-	-	-	-	-
località termali	56.667	441.173	5.020	15.492	61.687	456.665
località collinari e di interesse vario	-	-	-	-	-	-
altre località						
capoluoghi	1.548.535	4.113.881	1.031.540	2.379.293	310.075	6.493.174
altre	1.512.857	4.880.850	420.487	1.844.456	1.933.344	6.725.306
totale	4.129.741	13.846.833	2.118.737	7.197.396	6.248.478	21.044.229

Tabella N° 6e - Lombardia: arrivi e presenze per tipo di località -1995

	italiani		stranieri		totali	
	arrivi	presenze	arrivi	presenze	arrivi	presenze
località di interesse turistico						
città di interesse storico ed artistico	98.117	183.069	63.601	123.019	161.718	306.088
località montane	270.010	1.380.574	74.537	449.874	344.547	1.830.448
località lacuali	604.349	2.347.738	774.510	3.178.248	1.378.859	5.525.986
località marine	-	-	-	-	-	-
località termali	24.583	201.552	3.610	16.928	28.193	218.480
località collinari e di interesse vario	-	-	-	-	-	-
altre località						
capoluoghi	1.348.399	3.271.167	1.527.713	3.607.959	2.876.112	6.879.126
altre	2.017.630	5.553.945	669.566	2.455.429	2.687.196	8.009.374
totale	4.363.088	12.938.045	3.113.537	9.831.457	7.476.625	22.769.502

Tabella N° 6f - Lombardia: arrivi e presenze per tipo di località -2001

	italiani		stranieri		totali	
	arrivi	presenze	arrivi	presenze	arrivi	presenze
località di interesse turistico						
città di interesse storico ed artistico	1.392.542	3.960.285	1.744.271	4.021.579	3.136.813	7.981.864
località montane	435.829	2.036.128	129.042	709.970	564.871	2.746.098
località lacuali	495.965	2.120.889	888.562	4.834.883	1.384.527	6.955.772
località marine	-	-	-	-	-	-
località termali	56.020	355.538	12.848	36.282	68.868	391.820
località collinari e di interesse vario	24.323	61.304	9.834	29.686	34.157	90.990
altre località						
capoluoghi	-	-	-	-	-	-
altre	1.863.772	4.647.410	691.794	1.644.943	2.555.566	6.292.353
totale	4.268.451	13.181.554	3.476.351	11.277.343	7.744.802	24.458.897

Tabella N° 6g - Lombardia: arrivi e presenze per tipo di località -variazioni 1989-1995

	italiani		stranieri		totali	
	arrivi	presenze	arrivi	presenze	arrivi	presenze
località di interesse turistico						
città di interesse storico ed artistico	20,9%	2,3%	28,5%	18,4%	23,8%	8,2%
località montane	12,9%	1,3%	35,3%	27,9%	17,1%	6,7%
località lacuali	-7,7%	-16,2%	41,1%	27,6%	14,6%	4,4%
località marine	--	--	--	--	--	--
località termali	-56,6%	-54,3%	-28,1%	9,3%	-54,3%	-52,2%
località collinari e di interesse vario	--	--	--	--	--	--
altre località						
capoluoghi	-12,9%	-20,5%	48,1%	51,6%	827,6%	5,9%
altre	33,4%	13,8%	59,2%	33,1%	39,0%	19,1%
totale	5,7%	-6,6%	47,0%	36,6%	19,7%	8,2%

Tabella N° 6h - Lombardia: arrivi e presenze per tipo di località -variazioni 1995-2001

	italiani		stranieri		totali	
	arrivi	presenze	arrivi	presenze	arrivi	presenze
località di interesse turistico						
città di interesse storico ed artistico	1319,3%	2063,3%	2642,5%	3169,1%	1839,7%	2507,7%
località montane	61,4%	47,5%	73,1%	57,8%	63,9%	50,0%
località lacuali	-17,9%	-9,7%	14,7%	52,1%	0,4%	25,9%
località marine	-	-	-	-	-	-
località termali	127,9%	76,4%	255,9%	114,3%	144,3%	79,3%
località collinari e di interesse vario	-	-	-	-	-	-
altre località						
capoluoghi	-	-	-	-	-	-
altre	-7,6%	-16,3%	3,3%	-33,0%	-4,9%	-21,4%
totale	-2,2%	1,9%	11,7%	14,7%	3,6%	7,4%

Tabella N° 7a - Ambiti locali (IAT): arrivi italiani 1986-2002

		1986	1987	1992	1993	1995	1996	2001	2002	86-93	93-96	96-02	86-96	92-02	
alberghieri	Lago d'Iseo														
	Iseo	15.132	13.802	24.076	22.892	22.344	19.790	28.334	28.652	51,28%	-13,55%	44,78%	30,78%	19,01%	
	Darfo Boario	24.017	23.849	25.883	22.518	18.805	21.436	21.283	20.360	-6,24%	-4,81%	-5,02%	-10,75%	-21,34%	
	Edolo	3.669	3.321	2.720	2.067	1.882	1.828	2.024	2.639	-43,66%	-11,56%	44,37%	-50,18%	-2,98%	
	Ponte di Legno	18.517	17.213	22.402	19.361	22.017	19.490	21.937	19.206	4,56%	0,67%	-1,46%	5,25%	-14,27%	
	Lago di Garda														
	Desenzano	54.287	54.163	62.181	62.653	67.701	70.492	63.675	57.942	15,41%	12,51%	-17,80%	29,85%	-6,82%	
	Gardone	10.775	10.557	11.836	10.489	10.160	9.880	10.498	10.745	-2,65%	-5,81%	8,76%	-8,31%	-9,22%	
	Limone	7.015	7.211	11.606	10.223	7.329	8.728	8.013	8.023	45,73%	-14,62%	-8,08%	24,42%	-30,87%	
	Salò	15.239	14.800	16.690	14.453	14.723	14.135	12.029	11.992	-5,16%	-2,20%	-15,16%	-7,24%	-28,15%	
	Sirmione	56.856	62.038	72.744	71.371	75.191	77.251	95.012	100.543	25,53%	8,24%	30,15%	35,87%	38,21%	
	Toscolano	11.312	10.572	11.392	10.837	10.708	11.014	8.956	10.280	-4,20%	1,63%	-6,66%	-2,63%	-9,76%	
	complementari	Lago d'Iseo													
		Iseo	29.383	29.344	37.619	36.203	31.826	26.987	33.570	30.344	23,21%	-25,46%	12,44%	-8,15%	-19,34%
Darfo Boario		862	1.031	396	300	220	128			-65,20%	-57,33%	-100,00%	-85,15%		
Edolo		4.660	4.136	5.149	5.188	2.520	2.172	2.599	2.767	11,33%	-58,13%	27,39%	-53,39%	-46,26%	
Ponte di Legno		18.449	17.987	30.839	32.367	4.927	4.614	3.671	3.851	75,44%	-85,74%	-16,54%	-74,99%	-87,51%	
Lago di Garda															
Desenzano		13.481	12.862	13.908	12.120	12.435	13.333	8.138	6.772	-10,10%	10,01%	-49,21%	-1,10%	-51,31%	
Gardone		2.309	2.399	1.045	964	568	538	504	441	-58,25%	-44,19%	-18,03%	-76,70%	-57,80%	
Limone		1.689	1.850	457	457	952	968	1.127	1.196	-72,94%	111,82%	23,55%	-42,69%	161,71%	
Salò		984	927	163	141	165	143	769	1.119	-85,67%	1,42%	682,52%	-85,47%	586,50%	
Sirmione		7.493	8.297	11.377	10.304	11.987	11.833	14.351	15.210	37,52%	14,84%	28,54%	57,92%	33,69%	
Toscolano		15.495	19.180	16.285	14.280	14.936	15.836	20.076	19.907	-7,84%	10,90%	25,71%	2,20%	22,24%	
totali		Lago d'Iseo													
		Iseo	44.515	43.146	61.695	59.095	54.170	46.777	61.904	58.996	32,75%	-20,84%	26,12%	5,08%	-4,37%
	Darfo Boario	24.879	24.880	26.279	22.818	19.025	21.564	21.283	20.360	-8,28%	-5,50%	-5,58%	-13,32%	-22,52%	
	Edolo	8.329	7.457	7.869	7.255	4.402	4.000	4.623	5.406	-12,89%	-44,87%	35,15%	-51,98%	-31,30%	
	Ponte di Legno	36.966	35.200	53.241	51.728	26.944	24.104	25.608	23.057	39,93%	-53,40%	-4,34%	-34,79%	-56,69%	
	Lago di Garda														
	Desenzano	67.768	67.025	76.089	74.773	80.136	83.825	71.813	64.714	10,34%	12,11%	-22,80%	23,69%	-14,95%	
	Gardone	13.084	12.956	12.881	11.453	10.728	10.418	11.002	11.186	-12,47%	-9,04%	7,37%	-20,38%	-13,16%	
	Limone	8.704	9.061	12.063	10.680	8.281	9.696	9.140	9.219	22,70%	-9,21%	-4,92%	11,40%	-23,58%	
	Salò	16.223	15.727	16.853	14.594	14.888	14.278	12.798	13.111	-10,04%	-2,17%	-8,17%	-11,99%	-22,20%	
	Sirmione	64.349	70.335	84.121	81.675	87.178	89.084	109.363	115.753	26,93%	9,07%	29,94%	38,44%	37,60%	
	Toscolano	26.807	29.752	27.677	25.117	25.644	26.850	29.032	30.187	-6,30%	6,90%	12,43%	0,16%	9,07%	

Tabella N° 7b - Ambiti locali (IAT): arrivi stranieri 1986-2002

		1986	1987	1992	1993	1995	1996	2001	2002	86-93	93-96	96-02	86-96	92-02	
alberghieri	Lago d'Iseo														
	Iseo	6.935	7.764	14.090	14.474	16.539	17.349	24.589	28.267	108,71%	19,86%	62,93%	150,17%	100,62%	
	Darfo Boario	554	636	1.835	1.326	1.523	1.261	2.589	3.398	139,35%	-4,90%	169,47%	127,62%	85,18%	
	Edolo	734	631	663	422	496	458	661	549	-42,51%	8,53%	19,87%	-37,60%	-17,19%	
	Ponte di Legno	2.563	2.150	1.317	1.261	2.799	3.961	7.078	7.899	-50,80%	214,12%	99,42%	54,55%	499,77%	
	Lago di Garda														
	Desenzano	27.094	26.289	22.992	27.285	47.287	54.575	60.552	58.036	0,70%	100,02%	6,34%	101,43%	152,42%	
	Gardone	10.768	11.747	9.355	10.602	20.845	21.126	30.069	28.027	-1,54%	99,26%	32,67%	96,19%	199,59%	
	Limone	66.612	71.626	94.919	101.279	110.326	114.789	101.723	108.750	52,04%	13,34%	-5,26%	72,32%	14,57%	
	Salò	8.464	9.821	8.048	8.302	13.049	14.612	18.406	17.903	-1,91%	76,01%	22,52%	72,64%	122,45%	
	Sirmione	37.287	45.260	33.778	40.809	71.951	79.943	95.171	93.775	9,45%	95,90%	17,30%	114,40%	177,62%	
	Toscolano	9.709	8.633	5.625	4.461	7.814	9.594	8.461	10.832	-54,05%	115,06%	12,90%	-1,18%	92,57%	
	complementari	Lago d'Iseo													
		Iseo	6.720	7.571	12.471	13.770	16.778	14.866	18.311	16.450	104,91%	7,96%	10,66%	121,22%	31,91%
Darfo Boario		-	-	29	-	-	-	-	-	-	-	-	-	-100,00%	
Edolo		944	852	1.307	1.244	1.317	1.158	1.139	613	31,78%	-6,91%	-47,06%	22,67%	-53,10%	
Ponte di Legno		147	39	8	35	476	598	1.150	2.697	-76,19%	1608,57%	351,00%	306,80%	33612,50%	
Lago di Garda															
Desenzano		13.005	14.424	16.474	13.041	16.555	17.384	27.850	26.371	0,28%	33,30%	51,70%	33,67%	60,08%	
Gardone		926	1.163	443	359	498	449	902	793	-61,23%	25,07%	76,61%	-51,51%	79,01%	
Limone		11.190	11.372	6.570	5.890	10.232	9.831	8.342	8.227	-47,36%	66,91%	-16,32%	-12,14%	25,22%	
Salò		537	756	60	85	308	216	1.067	2.397	-84,17%	154,12%	1009,72%	-59,78%	3895,00%	
Sirmione		10.856	11.555	13.388	14.291	25.234	27.078	37.994	38.243	31,64%	89,48%	41,23%	149,43%	185,65%	
Toscolano		10.208	11.050	7.131	5.561	8.082	8.083	9.156	8.449	-45,52%	45,35%	4,53%	-20,82%	18,48%	
totali		Lago d'Iseo													
		Iseo	13.655	15.335	26.561	28.244	33.317	32.215	42.900	44.717	106,84%	14,06%	38,81%	135,92%	68,36%
	Darfo Boario	554	636	1.864	1.326	1.523	1.261	2.589	3.398	139,35%	-4,90%	169,47%	127,62%	82,30%	
	Edolo	1.678	1.483	1.970	1.666	1.813	1.616	1.800	1.162	-0,72%	-3,00%	-28,09%	-3,69%	-41,02%	
	Ponte di Legno	2.710	2.189	1.325	1.296	3.275	4.559	8.228	10.596	-52,18%	251,77%	132,42%	68,23%	699,70%	
	Lago di Garda														
	Desenzano	40.099	40.713	39.466	40.326	63.842	71.959	88.402	84.407	0,57%	78,44%	17,30%	79,45%	113,87%	
	Gardone	11.694	12.910	9.798	10.961	21.343	21.575	30.971	28.820	-6,27%	96,83%	33,58%	84,50%	194,14%	
	Limone	77.802	82.998	101.489	107.169	120.558	124.620	110.065	116.977	37,75%	16,28%	-6,13%	60,18%	15,26%	
	Salò	9.001	10.577	8.108	8.387	13.357	14.828	19.473	20.300	-6,82%	76,80%	36,90%	64,74%	150,37%	
	Sirmione	48.143	56.815	47.166	55.100	97.185	107.021	133.165	132.018	14,45%	94,23%	23,36%	122,30%	179,90%	
	Toscolano	19.917	19.683	12.756	10.022	15.896	17.677	17.617	19.281	-49,68%	76,38%	9,07%	-11,25%	51,15%	

Tabella N° 7c - Ambiti locali (IAT): arrivi totali 1986-2002

		1986	1987	1992	1993	1995	1996	2001	2002	86-93	93-96	96-02	86-96	92-02	
alberghieri	Lago d'Iseo														
	Iseo	22.067	21.566	38.166	37.366	38.883	37.139	52.923	56.919	69,33%	-0,61%	53,26%	68,30%	49,14%	
	Darfo Boario	24.571	24.485	27.718	23.844	20.328	22.697	23.872	23.758	-2,96%	-4,81%	4,67%	-7,63%	-14,29%	
	Edolo	4.403	3.952	3.383	2.489	2.378	2.286	2.685	3.188	-43,47%	-8,16%	39,46%	-48,08%	-5,76%	
	Ponte di Legno	21.080	19.363	23.719	20.622	24.816	23.451	29.015	27.105	-2,17%	13,72%	15,58%	11,25%	14,28%	
	Lago di Garda														
	Desenzano	81.381	80.452	85.173	89.938	114.988	125.067	124.227	115.978	10,51%	39,06%	-7,27%	53,68%	36,17%	
	Gardone	21.543	22.304	21.191	21.091	31.005	31.006	40.567	38.772	-2,10%	47,01%	25,05%	43,93%	82,96%	
	Limone	73.627	78.837	106.525	111.502	117.655	123.517	109.736	116.773	51,44%	10,78%	-5,46%	67,76%	9,62%	
	Salò	23.703	24.621	24.738	22.755	27.772	28.747	30.435	29.895	-4,00%	26,33%	3,99%	21,28%	20,85%	
	Sirmione	94.143	107.298	106.522	112.180	147.142	157.194	190.183	194.318	19,16%	40,13%	23,62%	66,97%	82,42%	
	Toscolano	21.021	19.205	17.017	15.298	18.522	20.608	17.417	21.112	-27,23%	34,71%	2,45%	-1,96%	24,06%	
	complementari	Lago d'Iseo													
		Iseo	36.103	36.915	50.090	49.973	48.604	41.853	51.881	46.794	38,42%	-16,25%	11,81%	15,93%	-6,58%
Darfo Boario		862	1.031	425	300	220	128	-	-	-65,20%	-57,33%		-85,15%		
Edolo		5.604	4.988	6.456	6.432	3.837	3.330	3.738	3.380	14,78%	-48,23%	1,50%	-40,58%	-47,65%	
Ponte di Legno		18.596	18.026	30.847	32.402	5.403	5.212	4.821	6.548	74,24%	-83,91%	25,63%	-71,97%	-78,77%	
Lago di Garda															
Desenzano		26.486	27.286	30.382	25.161	28.990	30.717	35.988	33.143	-5,00%	22,08%	7,90%	15,97%	9,09%	
Gardone		3.235	3.562	1.488	1.323	1.066	987	1.406	1.234	-59,10%	-25,40%	25,03%	-69,49%	-17,07%	
Limone		12.879	13.222	7.027	6.347	11.184	10.799	9.469	9.423	-50,72%	70,14%	-12,74%	-16,15%	34,10%	
Salò		1.521	1.683	223	226	473	359	1.836	3.516	-85,14%	58,85%	879,39%	-76,40%	1476,68%	
Sirmione		18.349	19.852	24.765	24.595	37.221	38.911	52.345	53.453	34,04%	58,21%	37,37%	112,06%	115,84%	
Toscolano		25.703	30.230	23.416	19.841	23.018	23.919	29.232	28.356	-22,81%	20,55%	18,55%	-6,94%	21,10%	
totali		Lago d'Iseo													
		Iseo	58.170	58.481	88.256	87.339	87.487	78.992	104.804	103.713	50,14%	-9,56%	31,30%	35,80%	17,51%
	Darfo Boario	25.433	25.516	28.143	24.144	20.548	22.825	23.872	23.758	-5,07%	-5,46%	4,09%	-10,25%	-15,58%	
	Edolo	10.007	8.940	9.839	8.921	6.215	5.616	6.423	6.568	-10,85%	-37,05%	16,95%	-43,88%	-33,25%	
	Ponte di Legno	39.676	37.389	54.566	53.024	30.219	28.663	33.836	33.653	33,64%	-45,94%	17,41%	-27,76%	-38,33%	
	Lago di Garda														
	Desenzano	107.867	107.738	115.555	115.099	143.978	155.784	160.215	149.121	6,70%	35,35%	-4,28%	44,42%	29,05%	
	Gardone	24.778	25.866	22.679	22.414	32.071	31.993	41.973	40.006	-9,54%	42,74%	25,05%	29,12%	76,40%	
	Limone	86.506	92.059	113.552	117.849	128.839	134.316	119.205	126.196	36,23%	13,97%	-6,05%	55,27%	11,13%	
	Salò	25.224	26.304	24.961	22.981	28.245	29.106	32.271	33.411	-8,89%	26,65%	14,79%	15,39%	33,85%	
	Sirmione	112.492	127.150	131.287	136.775	184.363	196.105	242.528	247.771	21,59%	43,38%	26,35%	74,33%	88,72%	
	Toscolano	46.724	49.435	40.433	35.139	41.540	44.527	46.649	49.468	-24,79%	26,72%	11,10%	-4,70%	22,35%	

Tabella N° 8a - Ambiti locali (IAT): presenze italiani 1986-2002

		1986	1987	1992	1993	1995	1996	2001	2002	86-93	93-96	96-02	86-96	92-02	
alberghieri	Lago d'Iseo														
	Iseo	47.839	41.996	65.590	60.286	58.643	50.394	71.095	71.289	26,02%	-16,41%	41,46%	5,34%	8,69%	
	Darfo Boario	220.459	234.483	223.391	186.960	158.043	173.522	188.758	171.435	-15,20%	-7,19%	-1,20%	-21,29%	-23,26%	
	Edolo	10.662	9.469	8.607	7.395	6.104	5.458	5.247	6.384	-30,64%	-26,19%	16,97%	-48,81%	-25,83%	
	Ponte di Legno	83.001	82.281	114.979	94.902	103.408	93.811	94.244	86.244	14,34%	-1,15%	-8,07%	13,02%	-24,99%	
	Lago di Garda														
	Desenzano	140.190	132.135	146.150	138.345	138.880	137.572	131.396	120.453	-1,32%	-0,56%	-12,44%	-1,87%	-17,58%	
	Gardone	50.468	46.915	48.897	42.242	43.990	45.586	42.391	41.990	-16,30%	7,92%	-7,89%	-9,67%	-14,13%	
	Limone	32.446	33.533	63.980	58.951	36.339	39.578	29.432	28.973	81,69%	-32,86%	-26,80%	21,98%	-54,72%	
	Salò	62.189	57.667	90.690	70.454	67.554	61.497	48.935	53.017	13,29%	-12,71%	-13,79%	-1,11%	-41,54%	
	Sirmione	283.946	297.102	320.293	288.769	302.099	303.170	338.192	355.318	1,70%	4,99%	17,20%	6,77%	10,94%	
	Toscolano	115.854	108.342	122.312	111.754	105.403	96.327	73.756	66.014	-3,54%	-13,80%	-31,47%	-16,85%	-46,03%	
	complementari	Lago d'Iseo													
		Iseo	140.208	127.298	215.537	207.748	183.005	175.383	198.214	192.589	48,17%	-15,58%	9,81%	25,09%	-10,65%
Darfo Boario		12.539	12.551	6.245	2.812	4.150	1.648			-77,57%	-41,39%		-86,86%	-100,00%	
Edolo		29.619	32.031	35.775	34.303	4.239	3.321	9.874	10.442	15,81%	-90,32%	214,42%	-88,79%	-70,81%	
Ponte di Legno		254.061	264.581	373.841	359.810	35.853	39.511	23.334	26.099	41,62%	-89,02%	-33,94%	-84,45%	-93,02%	
Lago di Garda															
Desenzano		79.362	71.064	76.923	62.303	56.642	60.265	39.423	32.911	-21,50%	-3,27%	-45,39%	-24,06%	-57,22%	
Gardone		44.478	43.045	20.908	19.929	10.261	11.032	7.509	7.168	-55,19%	-44,64%	-35,03%	-75,20%	-65,72%	
Limone		6.574	6.447	3.172	2.753	7.378	5.188	3.539	3.873	-58,12%	88,45%	-25,35%	-21,08%	22,10%	
Salò		52.483	25.265	5.140	6.443	2.687	2.417	3.903	3.298	-87,72%	-62,49%	36,45%	-95,39%	-35,84%	
Sirmione		94.683	118.003	122.693	105.788	111.181	115.185	124.886	115.811	11,73%	8,88%	0,54%	21,65%	-5,61%	
Toscolano		163.813	167.265	184.168	174.690	185.816	187.910	187.298	177.761	6,64%	7,57%	-5,40%	14,71%	-3,48%	
totali		Lago d'Iseo													
		Iseo	188.047	169.294	281.127	268.034	241.648	225.777	269.309	263.878	42,54%	-15,77%	16,88%	20,06%	-6,14%
	Darfo Boario	232.998	247.034	229.636	189.772	162.193	175.170	188.758	171.435	-18,55%	-7,69%	-2,13%	-24,82%	-25,34%	
	Edolo	40.281	41.500	44.382	41.698	10.343	8.779	15.121	16.826	3,52%	-78,95%	91,66%	-78,21%	-62,09%	
	Ponte di Legno	337.062	346.862	488.820	454.712	139.261	133.322	117.578	112.343	34,90%	-70,68%	-15,74%	-60,45%	-77,02%	
	Lago di Garda														
	Desenzano	219.552	203.199	223.073	200.648	195.522	197.837	170.819	153.364	-8,61%	-1,40%	-22,48%	-9,89%	-31,25%	
	Gardone	94.946	89.960	69.805	62.171	54.251	56.618	49.900	49.158	-34,52%	-8,93%	-13,18%	-40,37%	-29,58%	
	Limone	39.020	39.980	67.152	61.704	43.717	44.766	32.971	32.846	58,13%	-27,45%	-26,63%	14,73%	-51,09%	
	Salò	114.672	82.932	95.830	76.897	70.241	63.914	52.838	56.315	-32,94%	-16,88%	-11,89%	-44,26%	-41,23%	
	Sirmione	378.629	415.105	442.986	394.557	413.280	418.355	463.078	471.129	4,21%	6,03%	12,61%	10,49%	6,35%	
	Toscolano	279.667	275.607	306.480	286.444	291.219	284.237	261.054	243.775	2,42%	-0,77%	-14,24%	1,63%	-20,46%	

Tabella N° 8b - Ambiti locali (IAT): presenze stranieri 1986-2002

		1986	1987	1992	1993	1995	1996	2001	2002	86-93	93-96	96-02	86-96	92-02
alberghieri	Lago d'Iseo													
	Iseo	27.458	26.751	36.199	33.586	47.981	50.158	73.210	80.640	22,32%	49,34%	60,77%	82,67%	122,77%
	Darfo Boario	1.397	2.165	9.016	6.981	9.504	3.690	11.883	19.950	399,71%	-47,14%	440,65%	164,14%	121,27%
	Edolo	1.073	785	814	636	703	779	1.491	905	-40,73%	22,48%	16,17%	-27,40%	11,18%
	Ponte di Legno	14.870	11.644	6.692	5.465	14.537	22.505	38.863	45.082	-63,25%	311,80%	100,32%	51,34%	573,67%
	Lago di Garda													
	Desenzano	78.017	77.998	68.634	73.733	146.974	186.368	206.095	206.502	-5,49%	152,76%	10,80%	138,88%	200,87%
	Gardone	44.160	48.751	41.052	42.988	97.661	100.523	147.681	130.241	-2,65%	133,84%	29,56%	127,63%	217,26%
	Limone	551.293	560.330	627.004	658.977	735.042	722.347	697.138	756.597	19,53%	9,62%	4,74%	31,03%	20,67%
	Salò	30.401	33.511	26.913	26.897	43.301	45.408	63.889	64.856	-11,53%	68,82%	42,83%	49,36%	140,98%
	Sirmione	136.217	152.234	107.299	119.409	238.728	262.794	336.740	334.438	-12,34%	120,08%	27,26%	92,92%	211,69%
	Toscolano	45.066	49.340	34.098	28.457	37.652	52.344	46.123	56.378	-36,85%	83,94%	7,71%	16,15%	65,34%
	complementari	Lago d'Iseo												
Iseo		55.638	54.078	98.959	105.725	137.881	123.703	145.557	132.036	90,02%	17,00%	6,74%	122,34%	33,42%
Darfo Boario		-	-	142	-	-	-	-	-					
Edolo		1.275	1.072	1.731	1.533	1.648	1.781	1.489	915	20,24%	16,18%	-48,62%	39,69%	-47,14%
Ponte di Legno		2.110	641	161	226	3.454	4.187	7.411	17.420	-89,29%	1752,65%	316,05%	98,44%	10719,88%
Lago di Garda														
Desenzano		70.316	71.142	88.604	62.114	82.386	91.231	204.604	185.719	-11,66%	46,88%	103,57%	29,74%	109,61%
Gardone		11.847	14.015	6.586	4.804	6.400	4.104	6.205	5.623	-59,45%	-14,57%	37,01%	-65,36%	-14,62%
Limone		99.778	118.456	45.331	51.532	76.613	69.434	62.900	68.294	-48,35%	34,74%	-1,64%	-30,41%	50,66%
Salò		6.762	8.803	763	1.003	1.479	892	6.356	15.892	-85,17%	-11,07%	1681,61%	-86,81%	1982,83%
Sirmione		137.737	141.052	129.873	135.308	246.222	250.844	310.654	304.350	-1,76%	85,39%	21,33%	82,12%	134,34%
Toscolano		97.908	90.253	56.050	42.764	62.862	62.023	77.225	80.384	-56,32%	45,04%	29,60%	-36,65%	43,41%
totali		Lago d'Iseo												
	Iseo	83.096	80.829	135.158	139.311	185.862	173.861	218.767	212.676	67,65%	24,80%	22,33%	109,23%	57,35%
	Darfo Boario	1.397	2.165	9.158	6.981	9.504	3.690	11.883	19.950	399,71%	-47,14%	440,65%	164,14%	117,84%
	Edolo	2.348	1.857	2.545	2.169	2.351	2.560	2.980	1.820	-7,62%	18,03%	-28,91%	9,03%	-28,49%
	Ponte di Legno	16.980	12.285	6.853	5.691	17.991	26.692	46.274	62.502	-66,48%	369,02%	134,16%	57,20%	812,04%
	Lago di Garda													
	Desenzano	148.333	149.140	157.238	135.847	229.360	277.599	410.699	392.221	-8,42%	104,35%	41,29%	87,15%	149,44%
	Gardone	56.007	62.766	47.638	47.792	104.061	104.627	153.886	135.864	-14,67%	118,92%	29,86%	86,81%	185,20%
	Limone	651.071	678.786	672.335	710.509	811.655	791.781	760.038	824.891	9,13%	11,44%	4,18%	21,61%	22,69%
	Salò	37.163	42.314	27.676	27.900	44.780	46.300	70.245	80.748	-24,93%	65,95%	74,40%	24,59%	191,76%
	Sirmione	273.954	293.286	237.172	254.717	484.950	513.638	647.394	638.788	-7,02%	101,65%	24,37%	87,49%	169,34%
	Toscolano	142.974	139.593	90.148	71.221	100.514	114.367	123.348	136.762	-50,19%	60,58%	19,58%	-20,01%	51,71%

Tabella N° 8c - Ambiti locali (IAT): presenze totali 1986-2002

		1986	1987	1992	1993	1995	1996	2001	2002	86-93	93-96	96-02	86-96	92-02	
alberghieri	Lago d'Iseo														
	Iseo	75.297	68.747	101.789	93.872	106.624	100.552	144.305	151.929	24,67%	7,12%	51,09%	33,54%	49,26%	
	Darfo Boario	221.856	236.648	232.407	193.941	167.547	177.212	200.641	191.385	-12,58%	-8,63%	8,00%	-20,12%	-17,65%	
	Edolo	11.735	10.254	9.421	8.031	6.807	6.237	6.738	7.289	-31,56%	-22,34%	16,87%	-46,85%	-22,63%	
	Ponte di Legno	97.871	93.925	121.671	100.367	117.945	116.316	133.107	131.326	2,55%	15,89%	12,90%	18,85%	7,94%	
	Lago di Garda														
	Desenzano	218.207	210.133	214.784	212.078	285.854	323.940	337.491	326.955	-2,81%	52,75%	0,93%	48,46%	52,23%	
	Gardone	94.628	95.666	89.949	85.230	141.651	146.109	190.072	172.231	-9,93%	71,43%	17,88%	54,40%	91,48%	
	Limone	583.739	593.863	690.984	717.928	771.381	761.925	726.570	785.570	22,99%	6,13%	3,10%	30,52%	13,69%	
	Salò	92.590	91.178	117.603	97.351	110.855	106.905	112.824	117.873	5,14%	9,81%	10,26%	15,46%	0,23%	
	Sirmione	420.163	449.336	427.592	408.178	540.827	565.964	674.932	689.756	-2,85%	38,66%	21,87%	34,70%	61,31%	
	Toscolano	160.920	157.682	156.410	140.211	143.055	148.671	119.879	122.392	-12,87%	6,03%	-17,68%	-7,61%	-21,75%	
	extralberghieri	Lago d'Iseo													
Iseo		195.846	181.376	314.496	313.473	320.886	299.086	343.771	324.625	60,06%	-4,59%	8,54%	52,71%	3,22%	
Darfo Boario		12.539	12.551	6.387	2.812	4.150	1.648			-77,57%	-41,39%		-86,86%		
Edolo		30.894	33.103	37.506	35.836	5.887	5.102	11.363	11.357	16,00%	-85,76%	122,60%	-83,49%	-69,72%	
Ponte di Legno		256.171	265.222	374.002	360.036	39.307	43.698	30.745	43.519	40,55%	-87,86%	-0,41%	-82,94%	-88,36%	
Lago di Garda															
Desenzano		149.678	142.206	165.527	124.417	139.028	151.496	244.027	218.630	-16,88%	21,76%	44,31%	1,21%	32,08%	
Gardone		56.325	57.060	27.494	24.733	16.661	15.136	13.714	12.791	-56,09%	-38,80%	-15,49%	-73,13%	-53,48%	
Limone		106.352	124.903	48.503	54.285	83.991	74.622	66.439	72.167	-48,96%	37,46%	-3,29%	-29,83%	48,79%	
Salò		59.245	34.068	5.903	7.446	4.166	3.309	10.259	19.190	-87,43%	-55,56%	479,93%	-94,41%	225,09%	
Sirmione		232.420	259.055	252.566	241.096	357.403	366.029	435.540	420.161	3,73%	51,82%	14,79%	57,49%	66,36%	
Toscolano		261.721	257.518	240.218	217.454	248.678	249.933	264.523	258.145	-16,91%	14,94%	3,29%	-4,50%	7,46%	
totali		Lago d'Iseo													
	Iseo	271.143	250.123	416.285	407.345	427.510	399.638	488.076	476.554	50,23%	-1,89%	19,25%	47,39%	14,48%	
	Darfo Boario	234.395	249.199	238.794	196.753	171.697	178.860	200.641	191.385	-16,06%	-9,09%	7,00%	-23,69%	-19,85%	
	Edolo	42.629	43.357	46.927	43.867	12.694	11.339	18.101	18.646	2,90%	-74,15%	64,44%	-73,40%	-60,27%	
	Ponte di Legno	354.042	359.147	495.673	460.403	157.252	160.014	163.852	174.845	30,04%	-65,24%	9,27%	-54,80%	-64,73%	
	Lago di Garda														
	Desenzano	367.885	352.339	380.311	336.495	424.882	475.436	581.518	545.585	-8,53%	41,29%	14,75%	29,23%	43,46%	
	Gardone	150.953	152.726	117.443	109.963	158.312	161.245	203.786	185.022	-27,15%	46,64%	14,75%	6,82%	57,54%	
	Limone	690.091	718.766	739.487	772.213	855.372	836.547	793.009	857.737	11,90%	8,33%	2,53%	21,22%	15,99%	
	Salò	151.835	125.246	123.506	104.797	115.021	110.214	123.083	137.063	-30,98%	5,17%	24,36%	-27,41%	10,98%	
	Sirmione	652.583	708.391	680.158	649.274	898.230	931.993	1.110.472	1.109.917	-0,51%	43,54%	19,09%	42,82%	63,19%	
	Toscolano	422.641	415.200	396.628	357.665	391.733	398.604	384.402	380.537	-15,37%	11,45%	-4,53%	-5,69%	-4,06%	

Grafico 10 - Ambiti locali (IAT): variazione % arrivi e presenze agli anni 1993-96

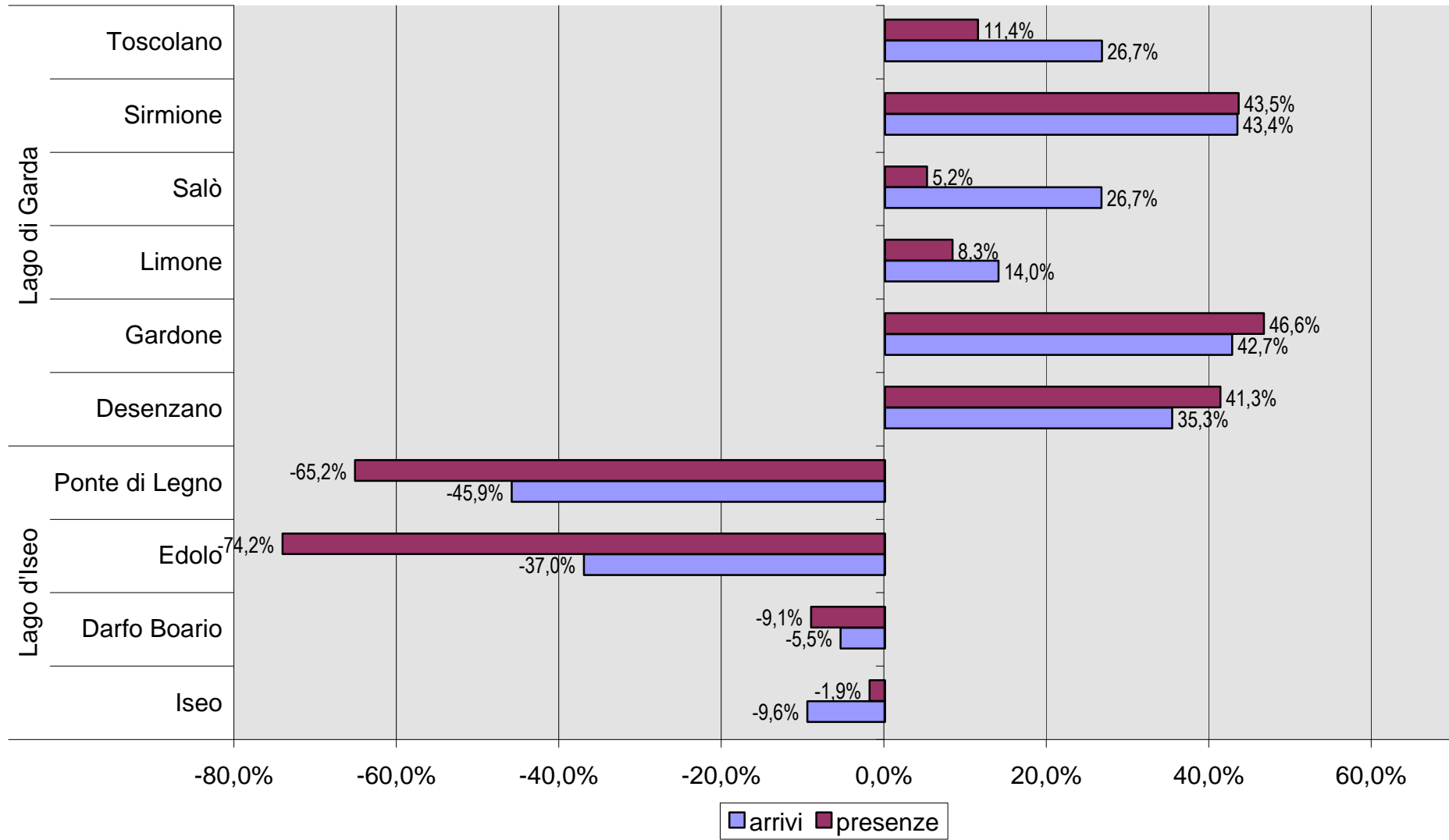


Grafico11 - Ambiti locali (IAT): variazione % arrivi e presenze agli anni 1996-02

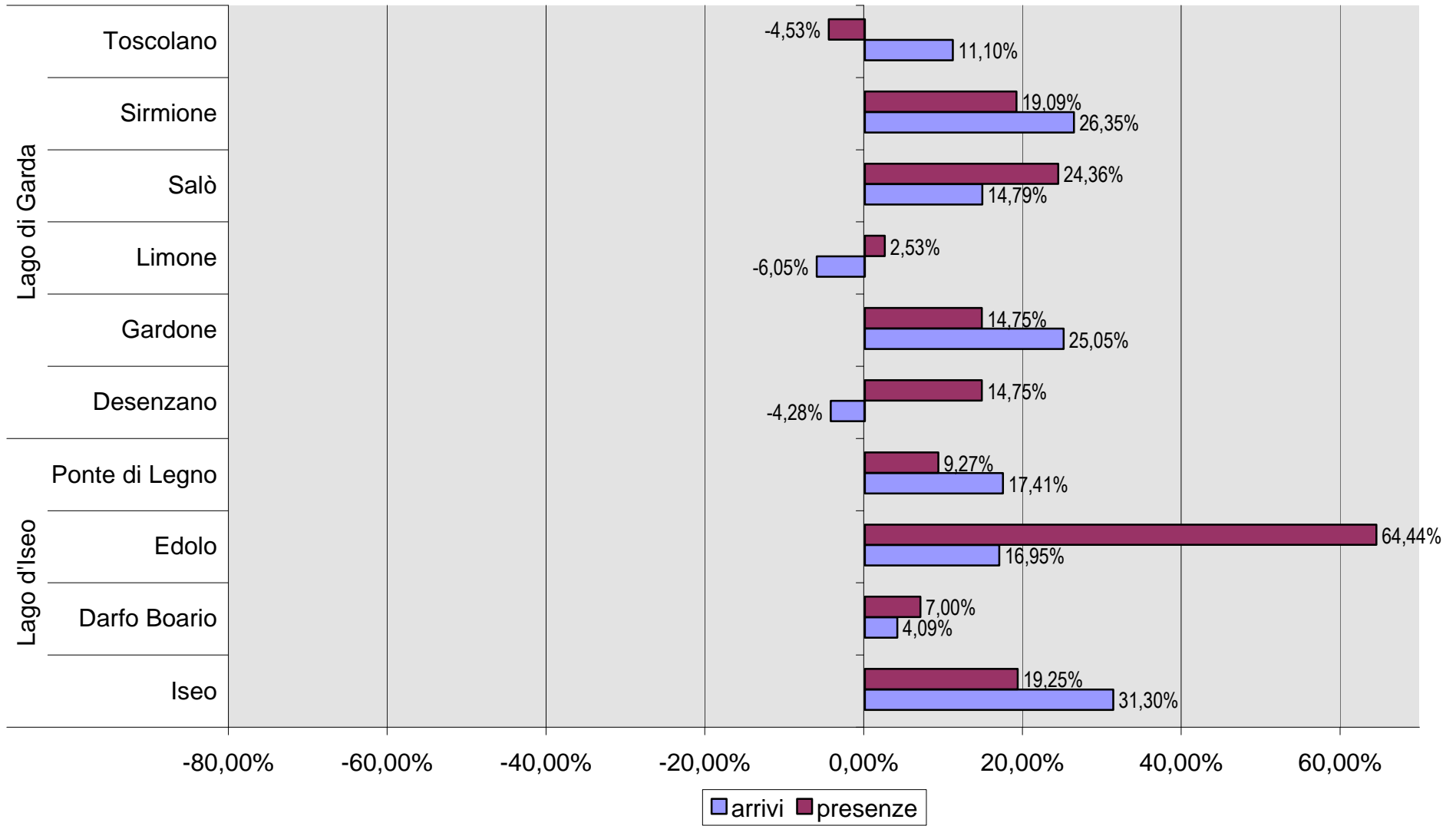


Tabella N° 9a - Comuni: consistenza dell'attrezzatura ricettiva per comune 1993

	Alberghieri				campeggi e villaggi			R.E.C.		altri		86-93		arrivi	presenze
	num	letti	camere	bagni	num	p. letto	sup. mq	num	p. letto	num	p. letto	num	p. letto		
1 Monte Isola	6	177	96	89	1	235	11.000	1	26	-	-	10	50	-	-
2 Paratico	5	249	140	139	-	-	-	1	23	-	-	-	-	-	-
3 Sulzano	3	128	76	60	-	-	-	2	9	1	64	10	40	-	-
4 Sale Marasino	5	148	86	67	1	324	10.800	4	35	1	60	20	60	-	-
5 Iseo	15	482	267	221	17	5.479	266.100	1	8	-	-	20	150	87.339	407.345
6 Marone	1	13	7	2	3	646	25.200	-	-	1	15	10	60	4.350	26.457
7 Zone	7	144	83	62	-	-	-	-	-	3	57	100	600	1.452	22.175
8 Pisogne	7	126	84	45	1	250	1.200	-	-	-	-	10	50	3.975	12.235
9 Darfo Boario Terme	54	2.087	1.383	1.146	-	-	-	12	133	-	-	-	-	24.144	196.753
10 Angolo Terme	12	396	217	186	-	-	-	5	26	-	-	100	500	5.468	73.371
11 Edolo	9	178	127	82	1	180	12.000	-	-	2	130	70	250	8.921	43.867
12 Ponte di Legno	23	1.029	590	505	-	-	-	1	10	7	363	400	2.000	53.024	460.403

Tabella N° 9b - Comuni: consistenza dell'attrezzatura ricettiva per comune 1996

	Alberghieri				campeggi e villaggi			R.E.C.		altri		non R.E.C.		arrivi	presenze
	num	letti	camere	bagni	num	p. letto	sup. mq	num	p. letto	num	p. letto	num	p. letto		
1 Monte Isola	5	91	53	46	1	329	11.000	1	26	-	-	-	-	-	-
2 Paratico	5	247	136	135	-	-	-	1	23	-	-	-	-	-	-
3 Sulzano	3	128	76	60	-	-	-	-	-	-	-	-	-	-	-
4 Sale Marasino	5	142	84	65	1	254	12.000	1	10	1	60	-	-	-	-
5 Iseo	13	460	252	223	17	5.643	251.600	1	9	-	-	-	-	80.992	397.638
6 Marone	1	13	7	2	3	781	26.400	1	7	1	15	-	-	1.206	12.158
7 Zone	6	130	79	60	-	-	-	-	-	2	39	-	-	553	8.881
8 Pisogne	6	115	75	50	1	420	12.000	-	-	-	-	-	-	2.432	8.513
9 Darfo Boario Terme	49	1.970	1.304	1.130	-	-	-	5	42	-	-	-	-	22.825	178.860
10 Angolo Terme	10	365	199	178	-	-	-	2	8	1	15	-	-	3.893	32.086
11 Edolo	7	124	87	56	1	196	1.200	7	-	2	16	-	-	5.616	11.339
12 Ponte di Legno	20	895	509	450	-	-	-	-	-	7	418	-	-	28.663	160.014

Tabella N° 9c - Comuni: consistenza dell'attrezzatura ricettiva per comune 1999

	Alberghieri				campeggi e villaggi			R.E.C.		altri		non R.E.C.		arrivi*	presenze*
	num	letti	camere	bagni	num	p. letto	sup. mq	num	p. letto	num	p. letto	num	p. letto		
1 Monte Isola	5	90	52	29	1	99	10.000	1	28	-	-	-	-	2.118	13.757
2 Paratico	4	220	120	118	-	-	-	1	23	-	-	-	-	16.918	37.705
3 Sulzano	1	34	21	3	-	-	-	-	-	2	60	-	-	3.115	14.812
4 Sale Marasino	4	131	75	60	1	260	10.800	2	20	1	60	-	-	6.483	24.917
5 Iseo	11	510	256	254	17	5.777	265.639	2	39	1	8	-	-	53.632	339.866
6 Marone	-	-	-	-	3	620	26.480	-	-	1	15	-	-	2.149	18.641
7 Zone	1	33	17	17	-	-	-	-	-	-	-	-	-	1.070	9.971
8 Pisogne	5	90	59	48	1	240	15.000	-	-	1	10	-	-	3.385	16.247
9 Darfo Boario Terme	46	1.892	1.244	1.042	-	-	-	2	17	-	-	-	-	25.234	198.318
10 Angolo Terme	8	302	167	153	-	-	-	2	8	2	27	-	-	3.407	28.189
11 Edolo	6	113	78	51	1	180	12.000	-	-	3	270	-	-	5.927	15.924
12 Ponte di Legno	18	1.134	607	568	-	-	-	1	60	6	400	-	-	33.025	172.771

* Fonte: Regione Lombardia 2002

Tabella N° 9d - Comuni: consistenza dell'attrezzatura ricettiva per comune 2001

	Alberghieri				campeggi e villaggi			R.E.C.		altri		non R.E.C.		arrivi*	arrivi*
	num	letti	camere	bagni	num	p. letto	sup. mq	num	p. letto	num	p. letto	num	p. letto		
1 Monte Isola	5	84	49	37	1	99	-	1	28	-	-	-	-	2.605	15.765
2 Paratico	5	260	142	140	-	-	-	1	23	-	-	-	-	14.236	32.384
3 Sulzano	2	61	38	12	-	-	-	4	33	-	-	-	-	3.347	14.440
4 Sale Marasino	5	158	92	85	1	260	-	2	17	1	60	-	-	7.418	22.976
5 Iseo	16	674	338	328	15	5.417	-	2	39	1	8	-	-	70.351	355.265
6 Marone	-	-	-	-	3	620	-	-	-	1	15	-	-	2.939	19.967
7 Zone	5	154	84	84	-	-	-	1	18	2	39	-	-	1.460	11.600
8 Pisogne	4	59	40	36	1	240	-	-	-	1	10	-	-	2.448	15.679
9 Darfo Boario Terme	41	1.747	1.114	1.039	-	-	-	2	17	-	-	-	-	23.872	200.641
10 Angolo Terme	8	303	167	156	-	-	-	2	8	3	105	-	-	2.670	24.494
11 Edolo	6	112	78	61	1	180	-	-	-	4	281	-	-	6.423	18.101
12 Ponte di Legno	19	1.135	609	568	-	-	-	1	60	5	300	-	-	33.836	163.852

* Fonte: Regione Lombardia 2002

Tabella N° 9e - Comuni: consistenza dell'attrezzatura ricettiva per comune variazioni 1993-1996

	Alberghieri				campeggi e villaggi			R.E.C.		altri		non R.E.C.		arrivi	arrivi
	num	letti	camere	bagni	num	p. letto	sup. mq	num	p. letto	num	p. letto	num	p. letto		
1 Monte Isola	-1	-86	-43	-43	0	94	0	0	0	-	-	-	-	-	-
2 Paratico	0	-2	-4	-4	-	-	-	0	0	-	-	-	-	-	-
3 Sulzano	0	0	0	0	-	-	-	-	-	-	-	-	-	-	-
4 Sale Marasino	0	-6	-2	-2	0	-70	1.200	-3	-25	0	0	-	-	-	-
5 Iseo	-2	-22	-15	2	0	164	-14.500	0	1	-	-	-	-	-6.347	-9.707
6 Marone	0	0	0	0	0	135	1.200	-	-	0	0	-	-	-3.144	-14.299
7 Zone	-1	-14	-4	-2	-	-	-	-	-	-1	-18	-	-	-899	-13.294
8 Pisogne	-1	-11	-9	5	0	170	10.800	-	-	-	-	-	-	-1.543	-3.722
9 Darfo Boario Terme	-5	-117	-79	-16	-	-	-	-7	-91	-	-	-	-	-1.319	-17.893
10 Angolo Terme	-2	-31	-18	-8	-	-	-	-3	-18	-	-	-	-	-1.575	-41.285
11 Edolo	-2	-54	-40	-26	0	16	-10.800	-	-	0	-114	-	-	-3.305	-32.528
12 Ponte di Legno	-3	-134	-81	-55	-	-	-	-	-	0	55	-	-	-24.361	-300.389

Tabella N° 9f - Comuni: consistenza dell'attrezzatura ricettiva per comune variazioni 1996-1999

	Alberghieri				campeggi e villaggi			R.E.C.		altri		non R.E.C.		arrivi	arrivi
	num	letti	camere	bagni	num	p. letto	sup. mq	num	p. letto	num	p. letto	num	p. letto		
1 Monte Isola	0	-1	-1	-17	0	-230	-1.000	0	2	-	-	-	-	-	-
2 Paratico	-1	-27	-16	-17	-	-	-	0	0	-	-	-	-	-	-
3 Sulzano	-2	-94	-55	-57	-	-	-	-	-	-	-	-	-	-	-
4 Sale Marasino	-1	-11	-9	-5	0	6	-1.200	1	10	0	0	-	-	-	-
5 Iseo	-2	50	4	31	0	134	14.039	1	30	-	-	-	-	-27.360	-57.772
6 Marone	-	-	-	-	0	-161	80	-	-	0	0	-	-	943	6.483
7 Zone	-5	-97	-62	-43	-	-	-	-	-	-	-	-	-	517	1.090
8 Pisogne	-1	-25	-16	-2	0	-180	3.000	-	-	-	-	-	-	953	7.734
9 Darfo Boario Terme	-3	-78	-60	-88	-	-	-	-3	-25	-	-	-	-	2.409	19.458
10 Angolo Terme	-2	-63	-32	-25	-	-	-	0	0	1	12	-	-	-486	-3.897
11 Edolo	-1	-11	-9	-5	0	-16	10.800	-	-	1	254	-	-	311	4.585
12 Ponte di Legno	-2	239	98	118	-	-	-	-	-	-1	-18	-	-	4.362	12.757

Tabella N° 9g - Comuni: consistenza dell'attrezzatura ricettiva per comune variazioni 1999-2001

	Alberghieri				campeggi e villaggi			R.E.C.		altri		non R.E.C.		arrivi	arrivi
	num	letti	camere	bagni	num	p. letto	sup. mq	num	p. letto	num	p. letto	num	p. letto		
1 Monte Isola	0	-6	-3	8	0	0	-	0	0	-	-	-	-	487	2.008
2 Paratico	1	40	22	22	-	-	-	0	0	-	-	-	-	-2.682	-5.321
3 Sulzano	1	27	17	9	-	-	-	-	-	-2	-60	-	-	232	-372
4 Sale Marasino	1	27	17	25	0	0	-	0	-3	0	0	-	-	935	-1.941
5 Iseo	5	164	82	74	-2	-360	-	0	0	0	0	-	-	16.719	15.399
6 Marone	-	-	-	-	0	0	-	-	-	0	0	-	-	790	1.326
7 Zone	4	121	67	67	-	-	-	-	-	-	-	-	-	390	1.629
8 Pisogne	-1	-31	-19	-12	0	0	-	-	-	0	0	-	-	-937	-568
9 Darfo Boario Terme	-5	-145	-130	-3	-	-	-	0	0	-	-	-	-	-1.362	2.323
10 Angolo Terme	0	1	0	3	-	-	-	0	0	1	78	-	-	-737	-3.695
11 Edolo	0	-1	0	10	0	0	-	-	-	1	11	-	-	496	2.177
12 Ponte di Legno	1	1	2	0	-	-	-	0	0	-1	-100	-	-	811	-8.919

Tabella N° 9h- Comuni: consistenza dell'attrezzatura ricettiva per comune variazioni % 1993-1996

	Alberghieri				campeggi e villaggi			R.E.C.		altri		non R.E.C.		arrivi	presenze
	num	letti	camere	bagni	num	p. letto	sup. mq	num	p. letto	num	p. letto	num	p. letto		
1 Monte Isola	-16,7%	-48,6%	-44,8%	-48,3%	0,0%	40,0%	0,0%	0,0%	0,0%	0,0%	-	-	-	-	-
2 Paratico	0,0%	-0,8%	-2,9%	-2,9%	-	-	-	0,0%	0,0%	-	-	-	-	-	-
3 Sulzano	0,0%	0,0%	0,0%	0,0%	-	-	-	1	-	-	-	-	-	-	-
4 Sale Marasino	0,0%	-4,1%	-2,3%	-3,0%	0,0%	-21,6%	11,1%	-75,0%	-71,4%	0,0%	0,0%	-	-	-	-
5 Iseo	-13,3%	-4,6%	-5,6%	0,9%	0,0%	3,0%	-5,4%	0,0%	12,5%	-	-	-	-	-7,3%	-2,4%
6 Marone	-	-	-	-	0,0%	20,9%	4,8%	-	-	0,0%	0,0%	-	-	-72,3%	-54,0%
7 Zone	-14,3%	-9,7%	-4,8%	-3,2%	-	-	8,73%	-	-	-33,3%	-31,6%	-	-	-61,9%	-60,0%
8 Pisogne	-14,3%	-8,7%	-10,7%	11,1%	0,0%	68,0%	-30,07%	-	-	-	-	-	-	-38,8%	-30,4%
9 Darfo Boario Terme	-9,3%	-5,6%	-5,7%	-1,4%	-	-	3,78%	-58,3%	-68,4%	-	-	-	-	-5,5%	-9,1%
10 Angolo Terme	-16,7%	-7,8%	-8,3%	-4,3%	-	-	-	-60,0%	-69,2%	-	-	-	-	-28,8%	-56,3%
11 Edolo	-22,2%	-30,3%	-31,5%	-31,7%	0,0%	8,9%	85,80%	-	-	0,0%	-87,7%	-	-	-37,0%	-74,2%
12 Ponte di Legno	-13,0%	-13,0%	-13,7%	-10,9%	-	-	29,47%	-	-	0,0%	15,2%	-	-	-45,9%	-65,2%

Tabella N° 9i - Comuni: consistenza dell'attrezzatura ricettiva per comune variazioni % 1996-1999

	Alberghieri				campeggi e villaggi			R.E.C.		altri		non R.E.C.		arrivi	presenze
	num	letti	camere	bagni	num	p. letto	sup. mq	num	p. letto	num	p. letto	num	p. letto		
1 Monte Isola	0,0%	-1,1%	-1,9%	-37,0%	0,0%	-69,9%	-9,1%	0,0%	7,7%	-	-	-	-	-	-
2 Paratico	-20,0%	-10,9%	-11,8%	-12,6%	-	-	-	0,0%	0,0%	-	-	-	-	-	-
3 Sulzano	-66,7%	-73,4%	-72,4%	-95,0%	-	-	-	-	-	-	-	-	-	-	-
4 Sale Marasino	-20,0%	-7,7%	-10,7%	-7,7%	0,0%	2,4%	-17,6%	-58,3%	100,0%	0,0%	0,0%	-	-	-	-
5 Iseo	-15,4%	10,9%	1,6%	13,9%	0,0%	2,4%	5,6%	100,0%	333,3%	-	-	-	-	-33,8%	-14,5%
6 Marone	-	-	-	-	0,0%	-20,6%	0,3%	-	-	0,0%	0,0%	-	-	78,2%	53,3%
7 Zone	-83,3%	-74,6%	-78,5%	-71,7%	-	-	-	-	-	-	-	-	-	93,5%	12,3%
8 Pisogne	-16,7%	-21,7%	-21,3%	-4,0%	0,0%	-42,9%	25,0%	-	-	-	-	-	-	39,2%	90,8%
9 Darfo Boario Terme	-6,1%	-4,0%	-4,6%	-7,8%	-	-	-	-60,0%	-59,5%	-	-	-	-	10,6%	10,9%
10 Angolo Terme	-20,0%	-17,3%	-16,1%	-14,0%	-	-	-	0,0%	0,0%	100,0%	80,0%	-	-	-12,5%	-12,1%
11 Edolo	-14,3%	-8,9%	-10,3%	-8,9%	0,0%	-8,2%	-	-	-	50,0%	1587,5%	-	-	5,5%	40,4%
12 Ponte di Legno	-10,0%	26,7%	19,3%	26,2%	-	-	-	-	-	-14,3%	-4,3%	-	-	15,2%	8,0%

Tabella N° 9j - Comuni: consistenza dell'attrezzatura ricettiva per comune variazioni % 1999-2001

	Alberghieri				campeggi e villaggi			R.E.C.		altri		non R.E.C.		arrivi	presenze
	num	letti	camere	bagni	num	p. letto	sup. mq	num	p. letto	num	p. letto	num	p. letto		
1 Monte Isola	0,0%	-6,7%	-5,8%	27,6%	0,0%	0,0%	-	0,0%	0,0%	-	-	-	-	23,0%	14,6%
2 Paratico	25,0%	18,2%	18,3%	18,6%	-	-	-	0,0%	0,0%	-	-	-	-	-15,9%	-14,1%
3 Sulzano	100,0%	79,4%	81,0%	300,0%	-	-	-	-	-	-	-	-	-	7,4%	-2,5%
4 Sale Marasino	25,0%	20,6%	22,7%	41,7%	0,0%	0,0%	-	0,0%	-15,0%	0,0%	0,0%	-	-	14,4%	-7,8%
5 Iseo	45,5%	32,2%	32,0%	29,1%	-11,8%	-6,2%	-	0,0%	0,0%	0,0%	0,0%	-	-	31,2%	4,5%
6 Marone	-	-	-	-	0,0%	0,0%	-	-	-	0,0%	0,0%	-	-	36,8%	7,1%
7 Zone	400,0%	366,7%	394,1%	394,1%	-	-	-	-	-	-	-	-	-	36,4%	16,3%
8 Pisogne	-20,0%	-34,4%	-32,2%	-25,0%	0,0%	0,0%	-	-	-	0,0%	0,0%	-	-	-27,7%	-3,5%
9 Darfo Boario Terme	-10,9%	-7,7%	-10,5%	-0,3%	-	-	-	0,0%	0,0%	-	-	-	-	-5,4%	1,2%
10 Angolo Terme	0,0%	0,3%	0,0%	2,0%	-	-	-	0,0%	0,0%	50,0%	288,9%	-	-	-21,6%	-13,1%
11 Edolo	0,0%	-0,9%	0,0%	19,6%	0,0%	0,0%	-	-	-	33,3%	4,1%	-	-	8,4%	13,7%
12 Ponte di Legno	5,6%	0,1%	0,3%	0,0%	-	-	-	0,0%	0,0%	-16,7%	-25,0%	-	-	2,5%	-5,2%

Grafico 12 - Comuni nel comprensorio: arrivi totali serie storica 1998-2003

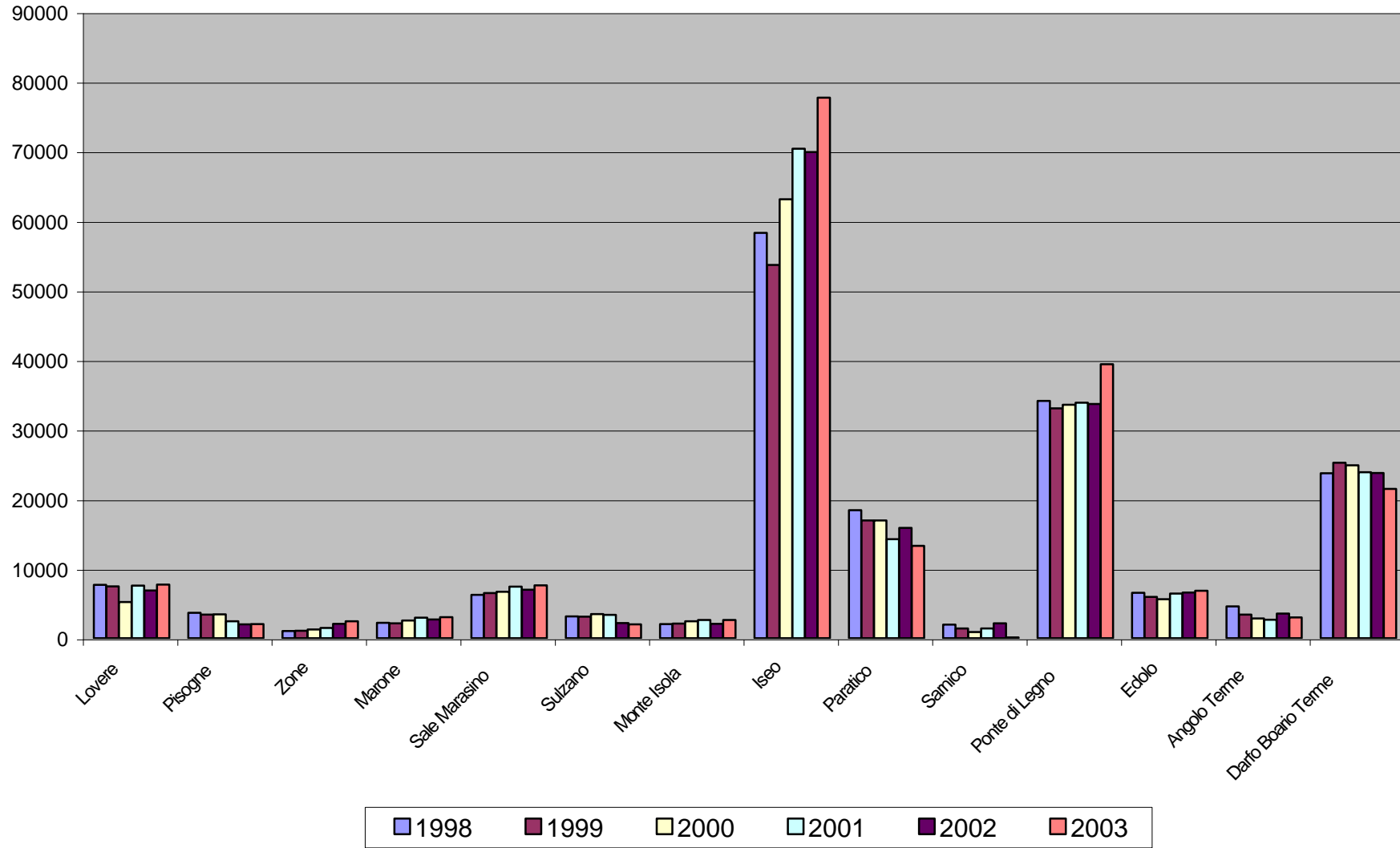


Grafico 13 - Comuni nel comprensorio: presenze totali serie storica 1998-2003

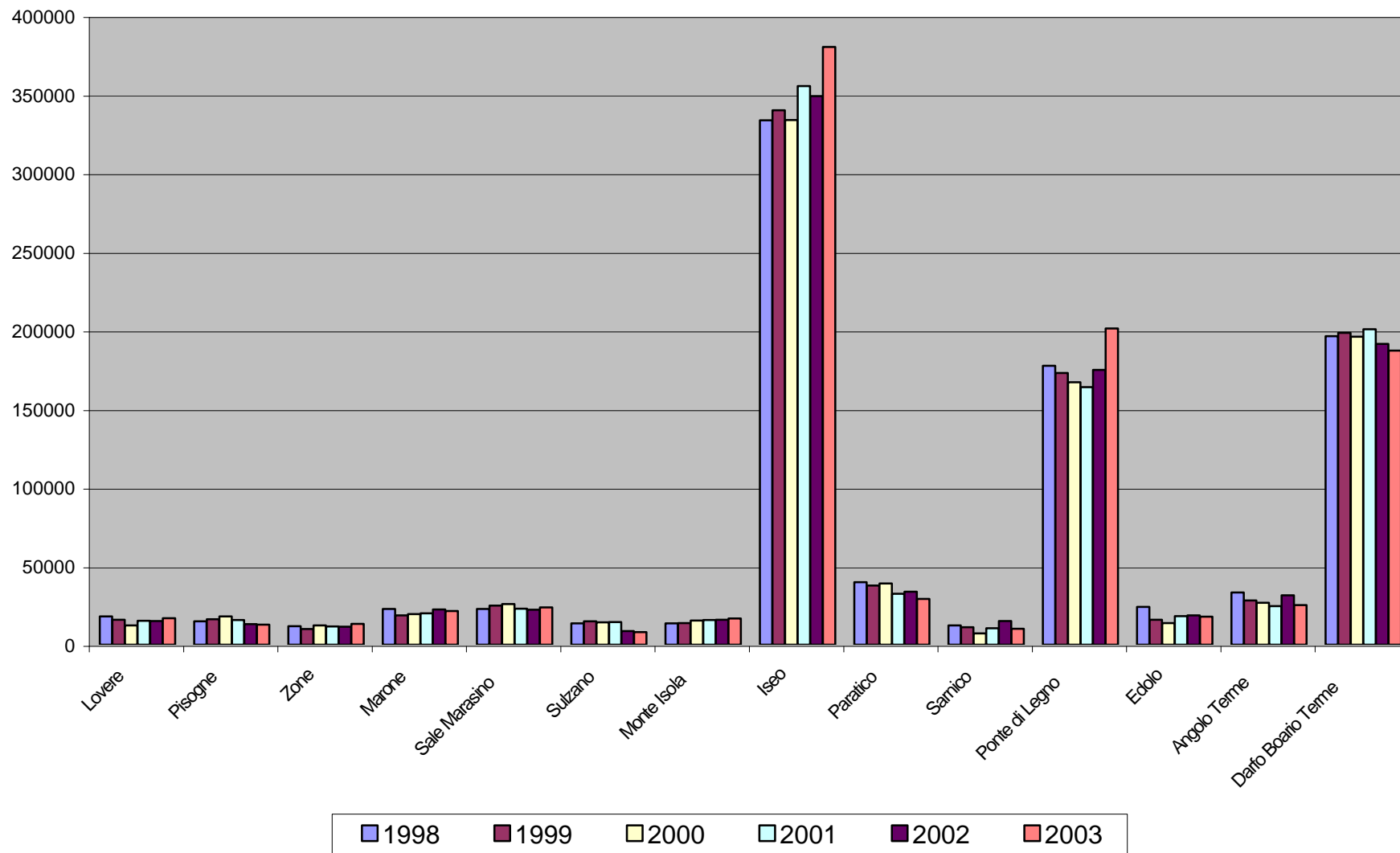


Grafico 14 - Comuni nel comprensorio: variazione % esercizi 1998-2001

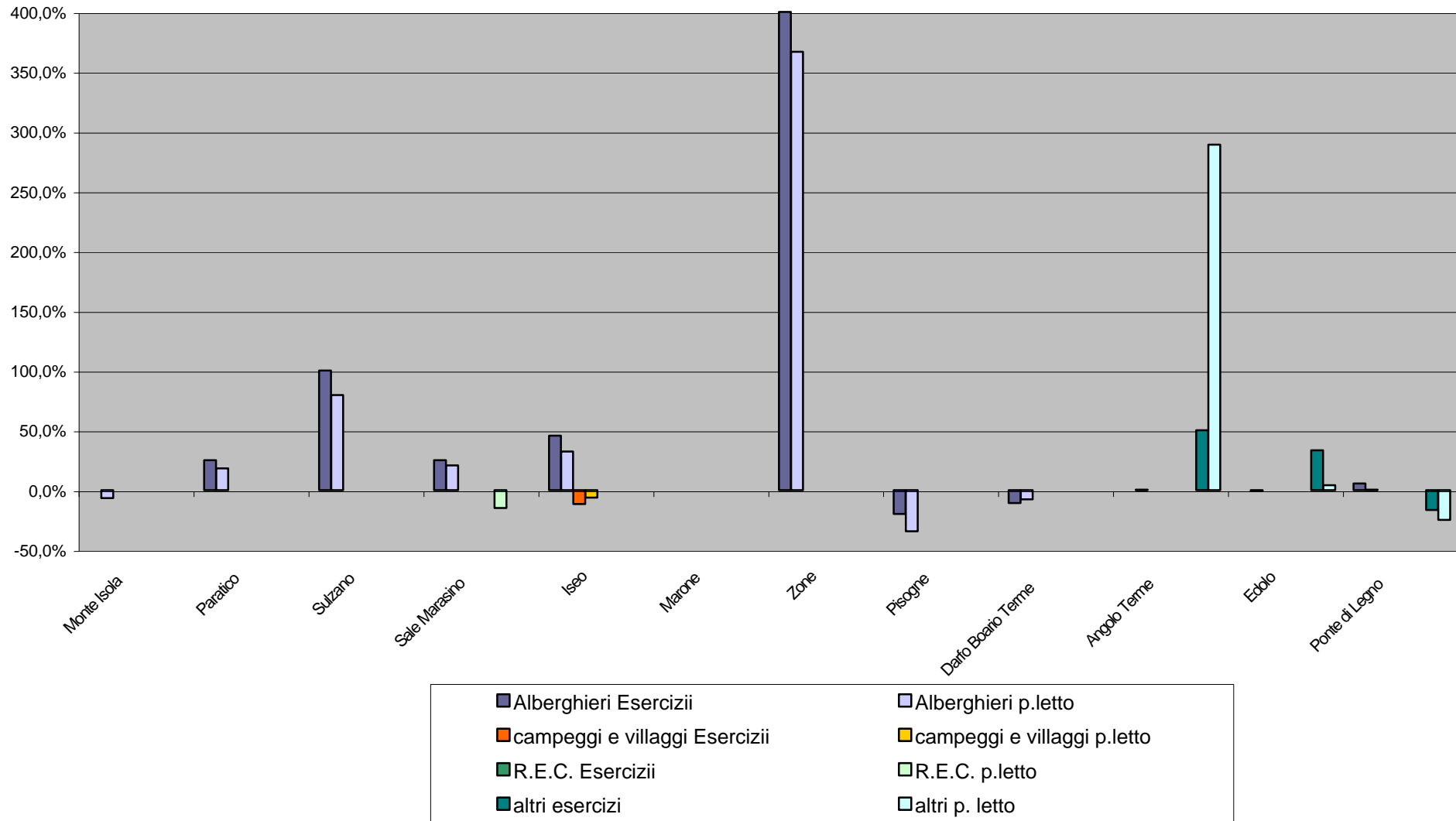


Grafico 15 - Comuni PIdA: arrivi e presenze in serie storica anni 1998-03

