

QUADRO D'UNIONE

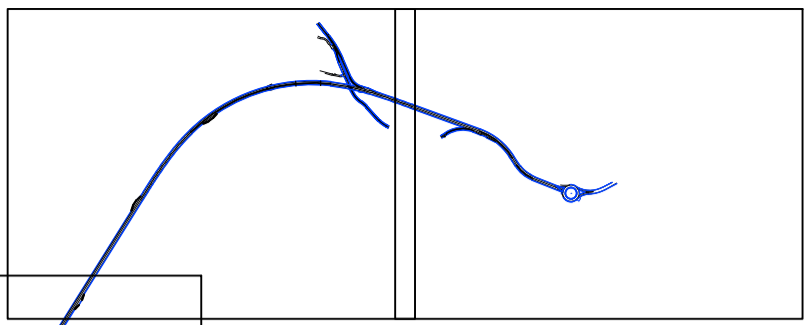
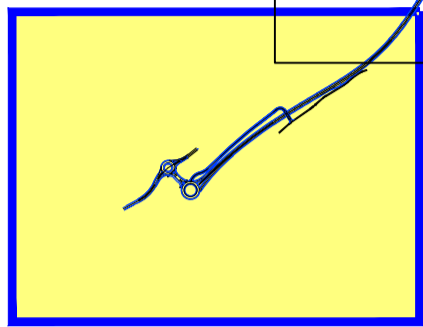
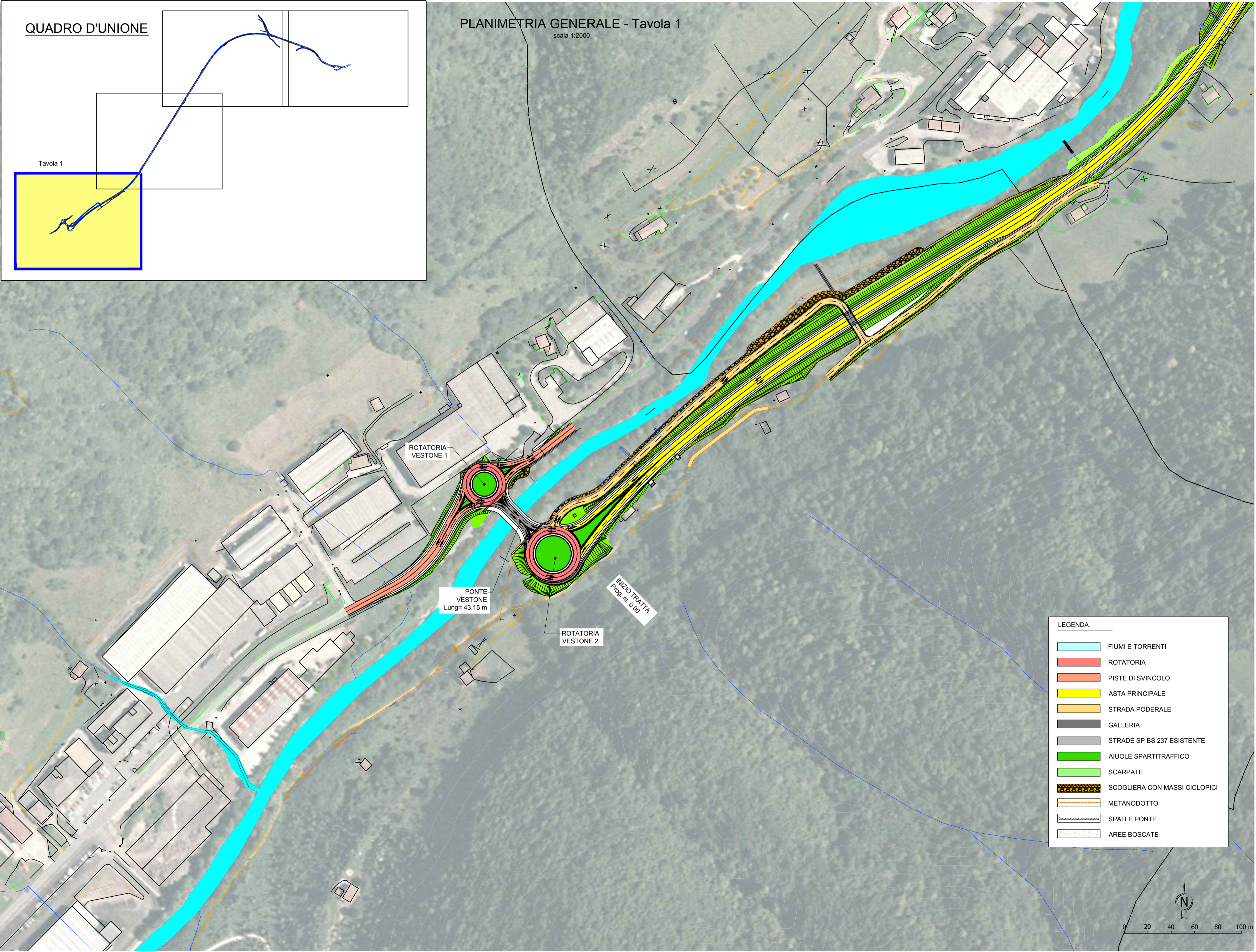


Tavola 1



PLANIMETRIA GENERALE - Tavola 1

scala 1:2000



ROTATORIA VESTONE 1

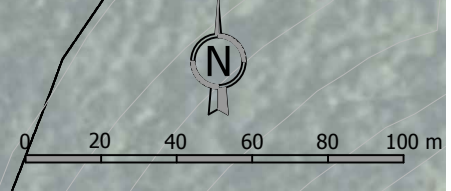
PONTE VESTONE  
Lung= 43.15 m

ROTATORIA VESTONE 2

INIZIO TRATTA  
Prog. m. 0,00

LEGENDA

	FIUMI E TORRENTI
	ROTATORIA
	PISTE DI SVINCOLO
	ASTA PRINCIPALE
	STRADA PODERALE
	GALLERIA
	STRADE SP BS 237 ESISTENTE
	AIUOLE SPARTITRAFFICO
	SCARPATE
	SCOGLIERA CON MASSI CICLOPICI
	METANODOTTO
	SPALLE PONTE
	AREE BOScate



Provincia di Brescia  
 Settore Manutenzione e Viabilità  
 Programmazione e Progettazione

**PROGETTO DEFINITIVO**  
**S.P. BS 237 "DEL CAFFARO"**  
 COSTRUZIONE DEVIANTE TRATTA  
 DA VESTONE NORD A IDRO SUD

Mandatari  
**PRO ITER**  
 Progetto Infrastrutture  
 Torricchio & L.  
 Ing. Enrico Maria Pizzanotti

Mandatari  
**A.I.A. ENGINEERING S.r.l.**  
 IL PROGETTISTA E DIRETTORE TECNICO  
 Ing. Cesare Kurtuloglu

IL LEGALE RAPPRESENTANTE  
 Ing. Michele Marinelli

OFFERENTE (ATI)  
 PROGETTISTA (Costituente ATI)  
 Mandatari  
 APPROVATO  
 KIPROGOLU

AMBITO STRADALE  
 PARTE GENERALE  
 PLANIMETRIA GENERALE  
 TAVOLA 1

ELABORATO N°  
**4.1.3**

Data: GENNAIO 2018  
 Scala: 1:2000  
 Nome file: 4870X05T0010A