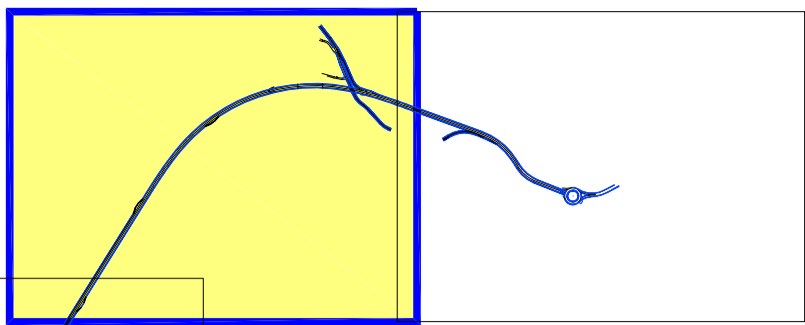
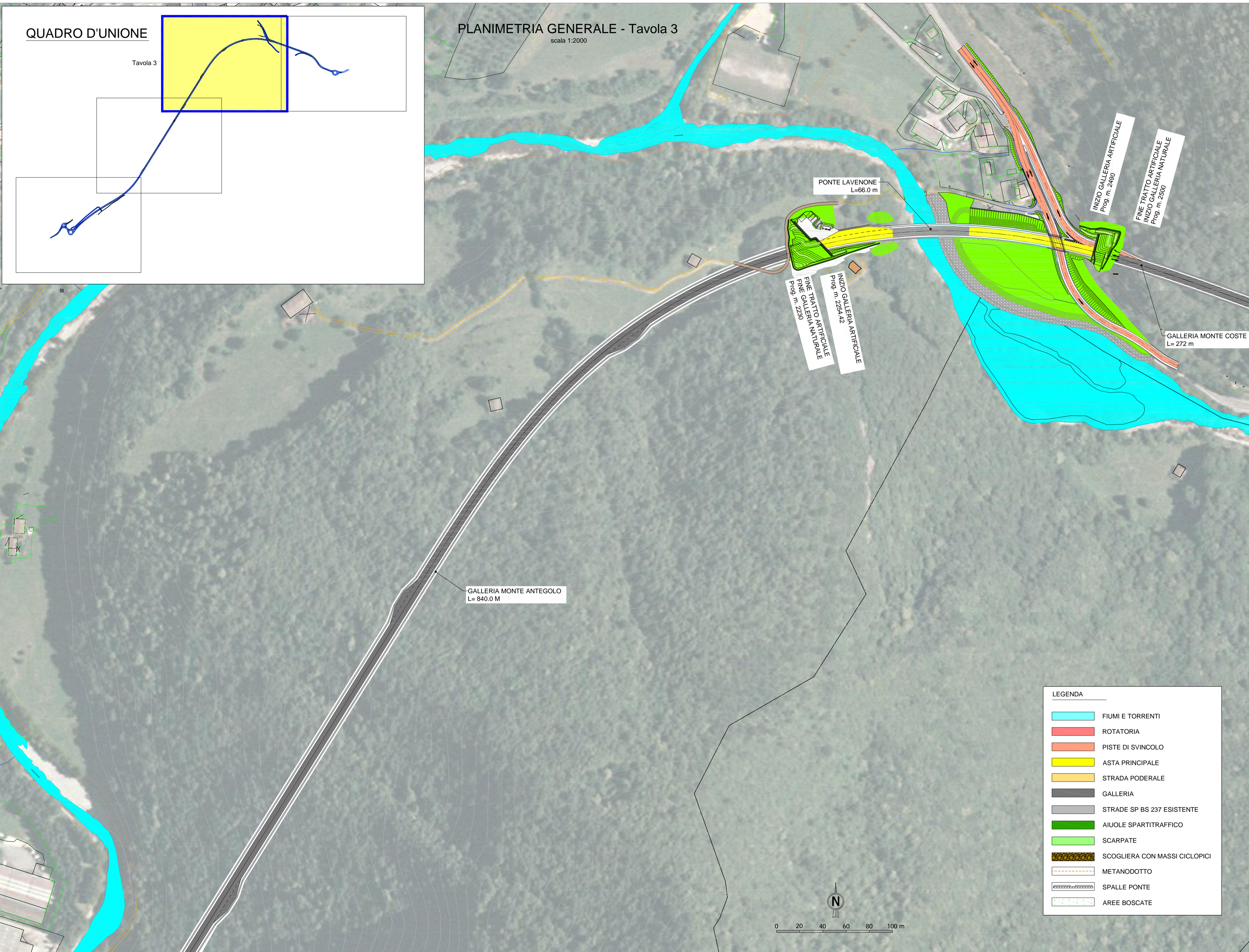


QUADRO D'UNIONE

Tavola 3



PLANIMETRIA GENERALE - Tavola 3
scala 1:2000



LEGENDA

	FIUMI E TORRENTI
	ROTATORIA
	PISTE DI SVINCOLO
	ASTA PRINCIPALE
	STRADA PODERALE
	GALLERIA
	STRADE SP BS 237 ESISTENTE
	AIUOLE SPARTITRAFFICO
	SCARPATE
	SCOGLIERA CON MASSI CICLOPICI
	METANODOTTO
	SPALLE PONTE
	AREE BOScate



PROGETTO DEFINITIVO
S.P. BS 237 "DEL CAFFARO"
 COSTRUZIONE DEVIANTE TRATTA
 DA VESTONE NORD A IDRO SUD

Provincia di Brescia
 Servizio Provinciale di
 Programmazione e Controllo

Mandatari
PRO ITER
 Progetto Infrastrutture
 Territoriali s.r.l.
 Ing. Enrico Ivano Pizzarello

Mandatari
A.T.A. ENGINEERING S.r.l.
 Ing. Cesare Martignoli

Mandatari
ALTA ENGINEERING S.r.l.
 Ing. Cesare Martignoli

Il LEGALE RAPPRESENTANTE
 Ing. Michele Martignoli

Il PROGETTISTA E DIRETTORE TECNICO
 Ing. Cesare Martignoli

Il PROGETTISTA E DIRETTORE TECNICO
 Ing. Enrico Ivano Pizzarello

Approvato: **ALBROGGI**
 Controllato: **ALBROGGI**
 Redatto: **FILIPPI**
 Nome file: 670245310015A
 Scala: 1:2000

OFFERENTE (ATI)
AMBITO STRADALE
PARTE GENERALE
PLANIMETRIA GENERALE
TAVOLA 3

ELABORATO N°
4.1.5

Data: GENNAIO 2016