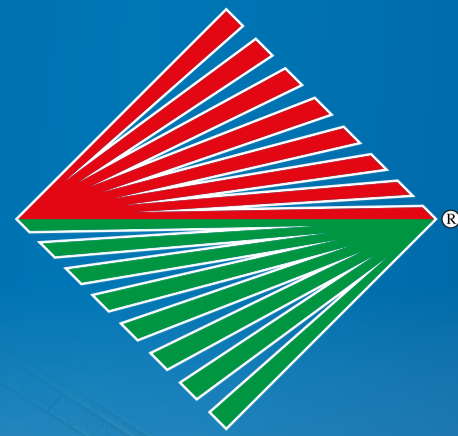


TRANSIZIONE DELLA SICUREZZA

CONVEGNO
NAZIONALE
ANACI



VERSO EDIFICI **SEMPRE PIÙ SICURI** ANACI

9 FEBBRAIO

Villa Fenaroli

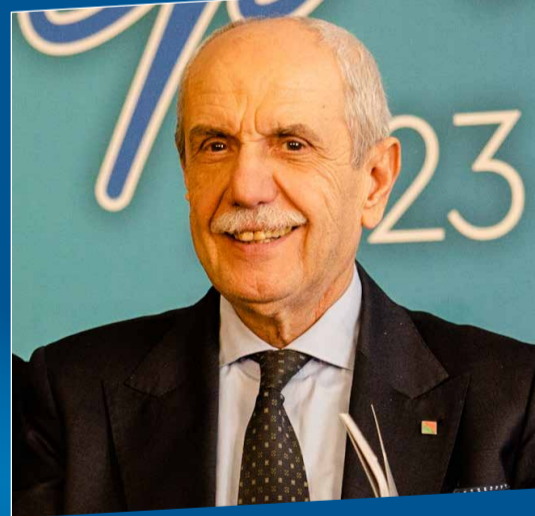
Via Giuseppe Mazzini 14 - Rezzato BS

ARGOMENTI

- Sicurezza statica degli edifici
- Impianti elettrici a norma
- Adeguamenti antincendio
- Vetri e vetrate a norma
- Ascensori e piattaforme
- Cancelli e basculanti
- Barriere architettoniche
- Centrali termiche a metano e Teleriscaldamento
- Cantieri temporanei
- Lavori straordinari e figure tecniche necessarie
- Sensori e domotica negli impianti condominiali
- Gestione sicura accessi
- Video sorveglianza
- Linee vita



avv. **Edoardo Riccio**
Dir. Centro Studi Nazionale ANACI



ing. **Francesco Burrelli**
Presidente Nazionale ANACI

**PRENOTA
SULLA NUOVA
WEBAPP
ANACI**

Via Pasinetti,6 - 25124 Brescia
Tel. 030 307956 info@anacibrescia.it
www.anacibrescia.it



MAIN PARTNER



PARTNER



PROGRAMMA

9.00 **REGISTRAZIONE PARTECIPANTI**

9.30 **SALUTI DELLE AUTORITÀ LOCALI E NAZIONALI**

10.00 **INIZIO LAVORI**

- **Le figure professionali da incaricare per i cantieri edili e impiantistici**

Francesco Burrelli | *Presidente Nazionale ANACI*

- **Individuiamo le problematiche statiche e sismiche negli edifici esistenti**

Maurizio Grassi | *Centro Studi Nazionale ANACI*

- **La sicurezza impiantistica, anche con riferimenti antincendio**

Stefano Baldissone | *Centro Studi Nazionale ANACI*

12.30 **PAUSA PRANZO** | BUFFET A PRENOTAZIONE

14.30 **TAVOLA ROTONDA**

Soluzioni concrete a casi pratici con **DOMANDE** **poste dagli associati in sala**

Moderatore: avv. Edoardo Riccio | *Direttore Centro Studi Nazionale ANACI*

ing. Francesco Burrelli | *Presidente Nazionale ANACI*

ing. Maurizio Grassi | *Centro Studi Nazionale ANACI* > **Statica edifici**

ing. Stefano Baldissone | *Centro Studi Nazionale ANACI* > **Antincendio**

ing. Massimo Valerii | *KNX*

ing. Davide Vitali | *Centro Studi Nazionale ANACI* > **Impianti elettrici**

avv. Alberto Calonghi | *Cassazionista*

avv. Laura Marchetti | *Direttore Centro Studi ANACI Brescia*

ing. Massimo Rigamonti | *Consulente impianti ascensori* > **Impianti ascensori**

17.30 **CONCLUSIONI**

18.00 **CHIUSURA DEI LAVORI**

EVENTO APERTO A GEOMETRI, ARCHITETTI, INGEGNERI ED AVVOCATI
(PREVIA PRENOTAZIONE AI FINI ORGANIZZATIVI)

9 FEBBRAIO

Villa Fenaroli

Via Giuseppe Mazzini 14 - Rezzato BS

PRENOTA
SULLA NUOVA
WEBAPP
ANACI

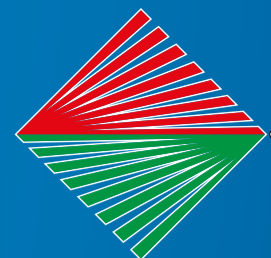
TRANSIZIONE DELLA SICUREZZA

VERSO EDIFICI SEMPRE PIÙ SICURI

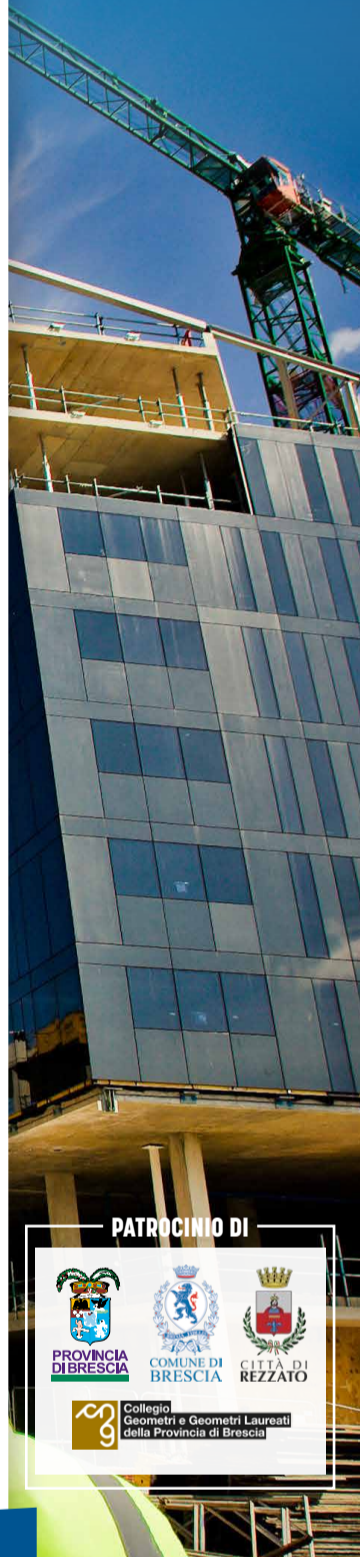


ANACI
BRESCIA

Via Pasinetti, 6 - 25124 Brescia Tel. 030 307956
info@anacibrescia.it • www.anacibrescia.it



ANACI



PATROCINIO DI



Collegio
Geometri e Geometri Laureati
della Provincia di Brescia

MAIN PARTNER



PARTNER

