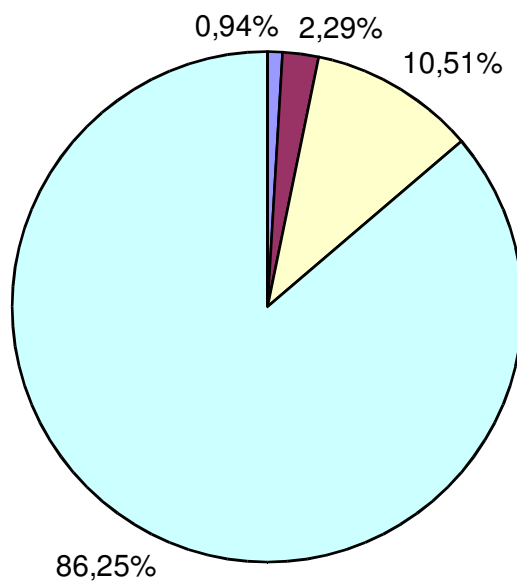


PRODUTTIVITA' DIPENDENTI ANNO 2015

DATI RIEPILOGATIVI GENERALI

TOTALE DIPENDENTI VALUTATI:	742
TOTALE DIPENDENTI CON GIUDIZIO INSUFFICIENTE	0
TOTALE DIPENDENTI CON GIUDIZIO SUFFICIENTE	7
TOTALE DIPENDENTI CON GIUDIZIO DISCRETO	17
TOTALE DIPENDENTI CON GIUDIZIO BUONO	78
TOTALE DIPENDENTI CON GIUDIZIO OTTIMO	640

PERCENTUALI GIUDIZI - ANNO 2015



■ 1

■ 2

□ 3

□ 4

SUFFICIENTE

DISCRETO

BUONO

OTTIMO

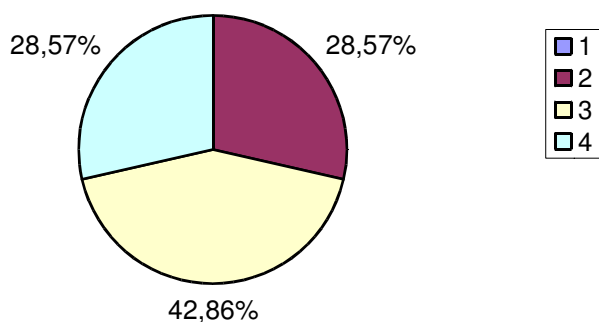
SUDDIVISIONE DEI DIPENDENTI VALUTATI PER CATEGORIA E GIUDIZIO

SETTORE
PERSONALE

CATEGORIA A

N. DIPENDENTI CON GIUDIZIO SUFFICIENTE	0
N. DIPENDENTI CON GIUDIZIO DISCRETO	2
N. DIPENDENTI CON GIUDIZIO BUONO	3
N. DIPENDENTI CON GIUDIZIO OTTIMO	2
N. DIPENDENTI VALUTATI	7

PERCENTUALI GIUDIZI CAT. A - ANNO 2015

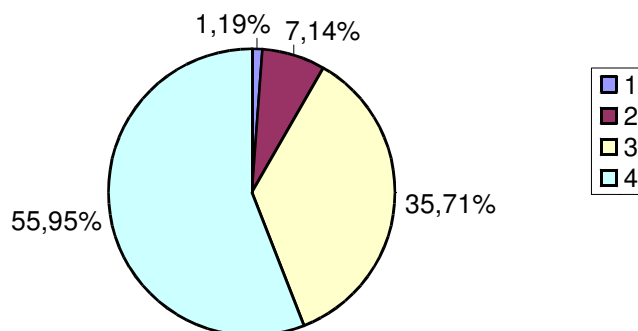


1 - SUFFICIENTE
2 - DISCRETO
3 - BUONO
4 - OTTIMO

CATEGORIA B1

N. DIPENDENTI CON GIUDIZIO SUFFICIENTE	1
N. DIPENDENTI CON GIUDIZIO DISCRETO	6
N. DIPENDENTI CON GIUDIZIO BUONO	30
N. DIPENDENTI CON GIUDIZIO OTTIMO	47
N. DIPENDENTI VALUTATI	84

PERCENTUALI GIUDIZI CAT. B1 - ANNO 2015



1 - SUFFICIENTE
2 - DISCRETO
3 - BUONO
4 - OTTIMO



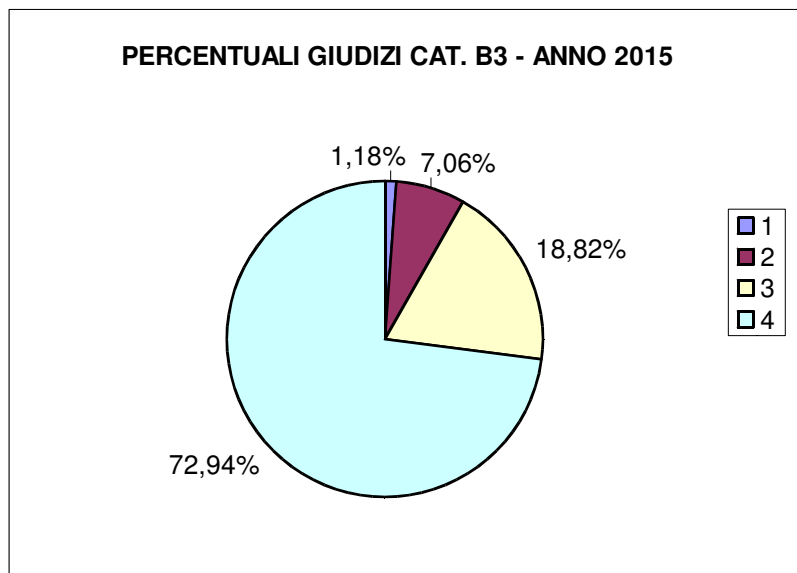
PROVINCIA
DI BRESCIA

SETTORE
PERSONALE

PERSONALE

CATEGORIA B3

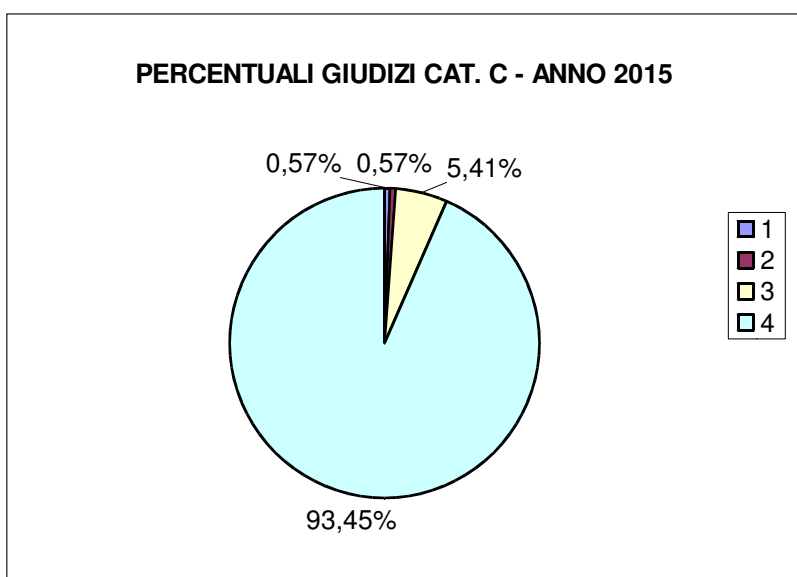
N. DIPENDENTI CON GIUDIZIO SUFFICIENTE	1
N. DIPENDENTI CON GIUDIZIO DISCRETO	6
N. DIPENDENTI CON GIUDIZIO BUONO	16
N. DIPENDENTI CON GIUDIZIO OTTIMO	62
N. DIPENDENTI VALUTATI	85



1 - SUFFICIENTE
2 - DISCRETO
3 - BUONO
4 - OTTIMO

CATEGORIA C

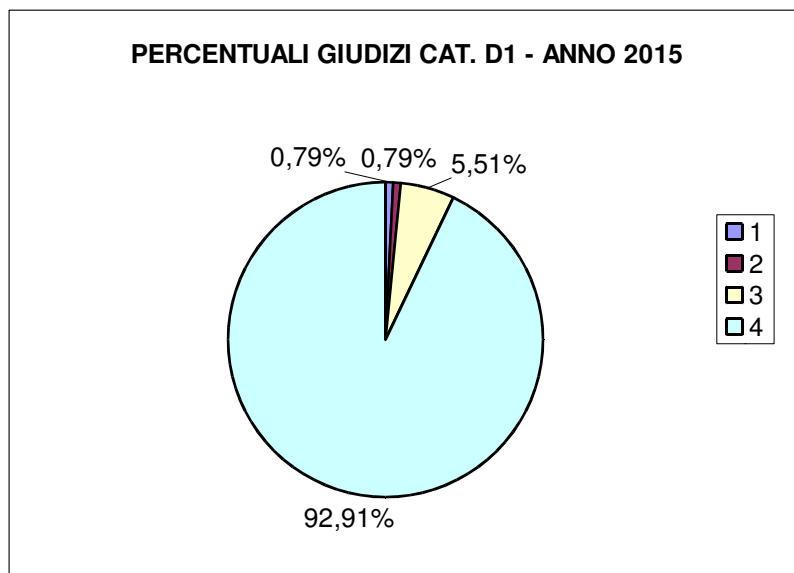
N. DIPENDENTI CON GIUDIZIO SUFFICIENTE	2
N. DIPENDENTI CON GIUDIZIO DISCRETO	2
N. DIPENDENTI CON GIUDIZIO BUONO	19
N. DIPENDENTI CON GIUDIZIO OTTIMO	328
N. DIPENDENTI VALUTATI	351



1 - SUFFICIENTE
2 - DISCRETO
3 - BUONO
4 - OTTIMO

CATEGORIA D1

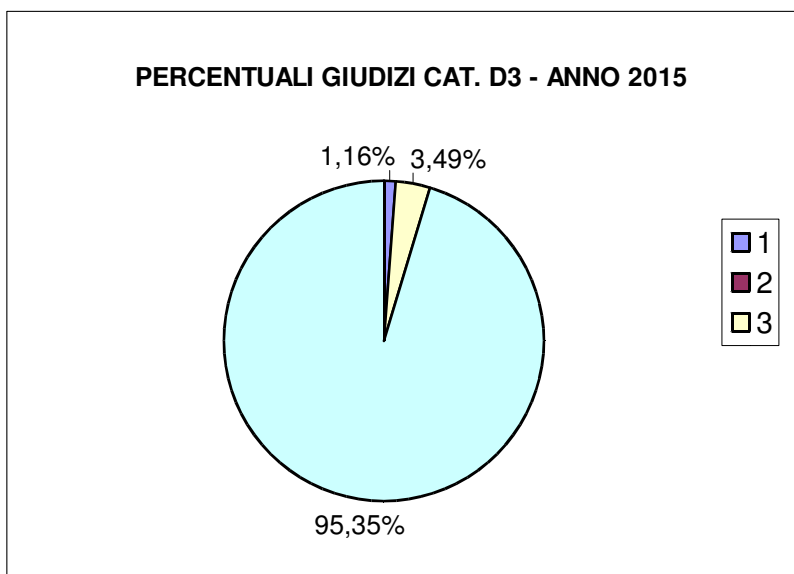
N. DIPENDENTI CON GIUDIZIO SUFFICIENTE	1
N. DIPENDENTI CON GIUDIZIO DISCRETO	1
N. DIPENDENTI CON GIUDIZIO BUONO	7
N. DIPENDENTI CON GIUDIZIO OTTIMO	118
N. DIPENDENTI VALUTATI	127



- 1 - SUFFICIENTE
- 2 - DISCRETO
- 3 - BUONO
- 4 - OTTIMO

CATEGORIA D3

N. DIPENDENTI CON GIUDIZIO SUFFICIENTE	1
N. DIPENDENTI CON GIUDIZIO DISCRETO	0
N. DIPENDENTI CON GIUDIZIO BUONO	3
N. DIPENDENTI CON GIUDIZIO OTTIMO	82
N. DIPENDENTI VALUTATI	86



- 1 - SUFFICIENTE
- 2 - DISCRETO
- 3 - BUONO
- 4 - OTTIMO