

PIANO TERRITORIALE D'AREA PER
L'AEROPORTO GABRIELE D'ANNUNZIO DI
BRESCIA-MONTICHIARI



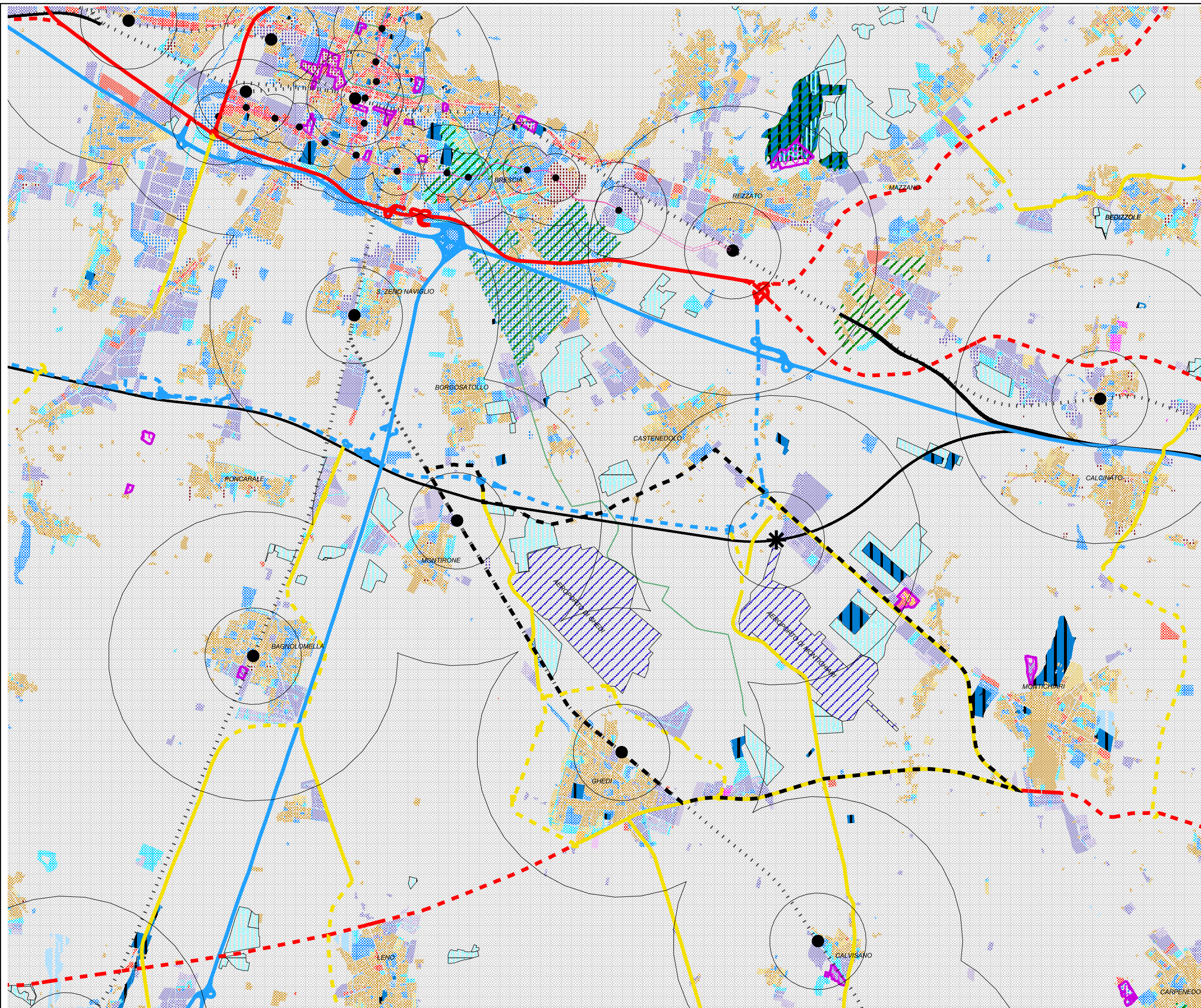
Provincia di Brescia

studio architetto francesco angarano
Piazza Piemonte, 9 - 20145 Milano - Italy - tel. +39.2.46.94.371
fax: +39.2.43.31.94.97 - e-mail: arch@studioangarano.com

PROVINCIA DI BRESCIA: ARCH. UMBERTO FERRARI
ARCH. FABIO GAVAZZI
ARCH. RICCARDO FRANCESCHI

05	TITOLO ELABORATO:	
04	SINTESI USO DEL SUOLO E ACCESSIBILITA' AL SISTEMA DI TRASPORTO PUBBLICO VINCOLATO	
03		
02		
01		
AGGIORNAMENTI:	RIFERIMENTI:	N° Tavola:
Data: DICEMBRE 2005	Scala: 1:25.000	11

PER L'APPROVAZIONE:



LEGENDA:

SISTEMA DELLA MOBILITA'

- Rete della viabilita'**
Opere esistenti :
- Viabilita' extraurbana primaria
 - Viabilita' extraurbana principale
 - Viabilita' extraurbana secondaria
- Opere programmate :
- Viabilita' extraurbana primaria
 - Viabilita' extraurbana principale
 - Viabilita' extraurbana secondaria
- Rete del trasporto pubblico**
Opere esistenti :
- Ferrovia storica
 - Stazioni ferroviarie esistenti
- Opere programmate :
- Linea Alta Capacita'/Alta Velocita' AC/AV (progetto preliminare approvato C.I.P.E.)
 - Stazione AC/AV
 - Metropolitana di Brescia
 - Stazioni Metropolitana
- Opere da programmare :
- Estensione della metropolitana di Brescia fino a Rezzato

- Destinazioni funzionali**
- Direzionale Commerciale realizzato
 - Direzionale Commerciale espansione
 - Produttivo realizzato
 - Produttivo espansione
 - Produttivo trasformazione
 - Residenziale realizzato
 - Residenziale espansione
 - Serv Sovracomunali realizzati
 - Serv Sovracomunali espansione
 - Serv Urbani realizzati
 - Serv Urbani espansione
 - Turistico realizzato
 - Serv Sovrac trasformazione
 - Serv Urbani trasformazione
 - Turistico espansione
 - Turistico trasformazione
 - Res trasformazione
 - Cave
- Sedimi aeroportuali
- Accessibilita' stazioni metropolitana (500 - 1000 m)
- Accessibilita' stazioni ferroviarie (1000 - 3000 m)