

PIANO TERRITORIALE D'AREA PER
L'AEROPORTO GABRIELE D'ANNUNZIO DI
BRESCIA-MONTICHIARI



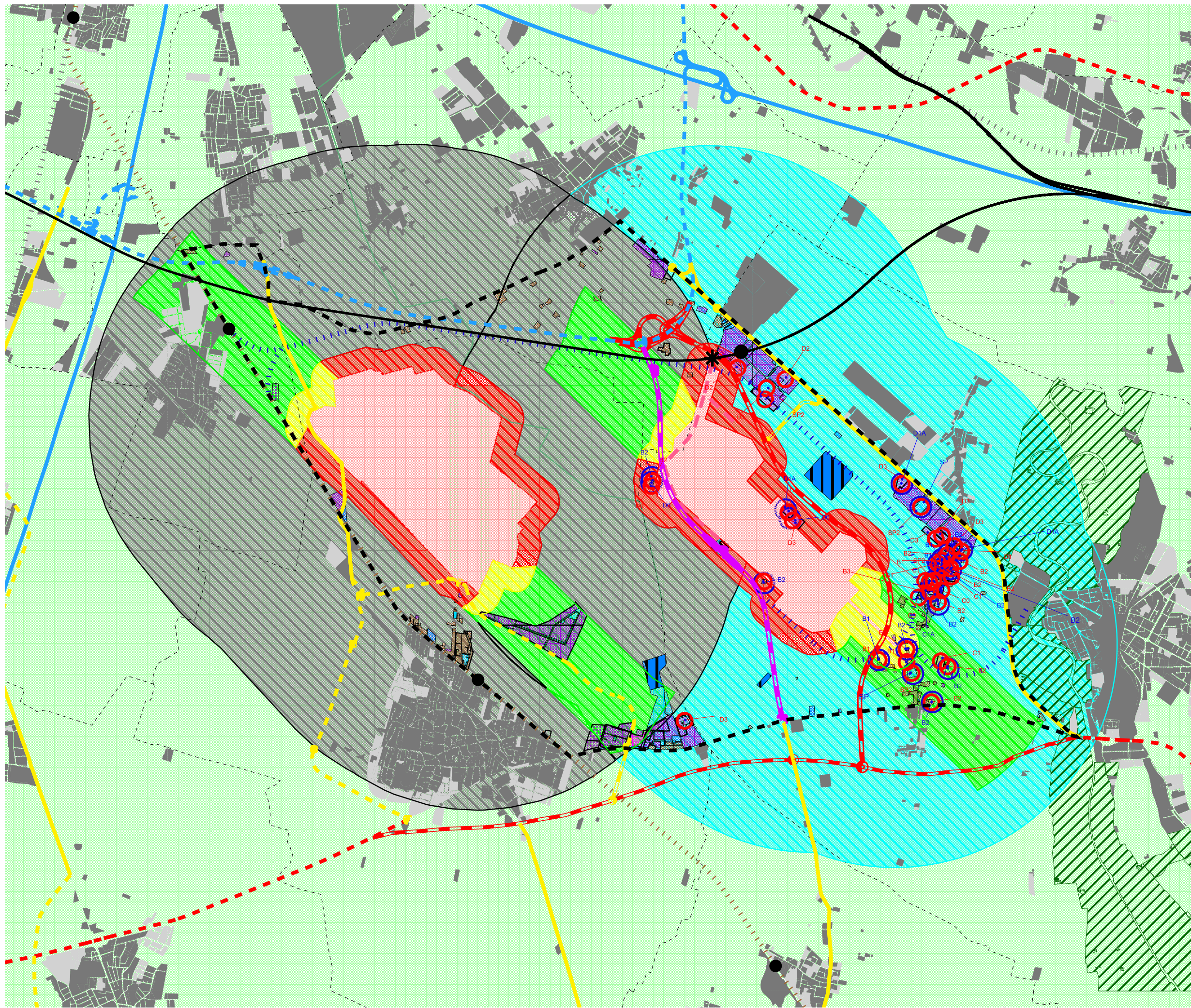
Provincia di Brescia

studio architetto francesco angarano
Piazza Piemonte, 8 - 20145 Milano - Italy - tel. +39.2.46.94.371
fax: +39.2.43.31.94.97 - e-mail: arch@studioangarano.com

PER LA PROVINCIA: ARCH. UMBERTO FERRARI
ARCH. FABIO GAVAZZI
ARCH. RICCARDO FRANCESCHI

05	TITOLO ELABORATO:	
04	CONFRONTO TRA VOCAZIONI	
03	AEROPORTUALI, PREVISIONI	
02	URBANISTICHE E VINCOLI 58/63	
01	AGGIORNAMENTI:	
Data:	Scala:	N° Tavola:
NOVEMBRE 2005	1:20.000	13

PER L'APPROVAZIONE:



LEGENDA:

- Previsioni non attuate PRG vigente
- Previsioni non attuate PRG vigente e previgente

SERVITU' AEROPORTUALI LEGGE 58 04.02.1963

- Piano orizzontale H max=148 slm (livello medio aeroporto +45 m) fino a 3 Km di distanza dal perimetro
- Zona con pendenza 1:50 (2%) da m 109 slm (LMA + m 6) a 300 m di distanza dal perimetro, fino a 148 slm (LMA + 45m)
- Zona totalmente priva di ostacoli fino a 300 m di distanza dal perimetro
- Zona con pendenza 1:7 (rispetto al livello medio del perimetro corrispondente) fino a 300 m di distanza dal perimetro
- Piano orizzontale H max = 143 slm (livello medio aeroporto + 45 m) fino a 3 Km di distanza dal perimetro

Rete della viabilità

Opere esistenti :

- ↗ Viabilità' extraurbana primaria
- ↗ Viabilità' extraurbana principale
- ↗ Viabilità' extraurbana secondaria

Opere programmate :

- ↗ Viabilità' extraurbana primaria
- ↗ Viabilità' extraurbana principale
- ↗ Viabilità' extraurbana secondaria

Opere da programmare :

- ↗ Viabilità' extraurbana primaria
- ↗ Viabilità' extraurbana principale
- ↗ Viabilità' extraurbana secondaria
- ↗ Viabilità' di adduzione all'aeroporto

Rete del trasporto pubblico

Opere esistenti :

- Ferrovia storica
- Stazioni ferroviarie

Opere programmate :

- Linea Alta Capacita'/Alta Velocita' AC/AV (progetto preliminare approvato C.I.P.E.)
- * Stazione AC/AV

Opere da programmare :

- Potenziamento della linea ferr. Brescia-Parma
- Estensione della linea ferr. Brescia-Parma alla stazione AC/AV/Aerostazione, all'area cargo e alla Fiera di Montichiari

- Sedimi aeroportuali di Montichiari e Ghedi (stato di fatto)
- Urbanizzato
- Urbanizzabile
- Agricolo
- Reticolo Idrografico
- Confine comunale
- Ambito di salvaguardia art. 100 NTA del PTPC