

PIANO TERRITORIALE D'AREA PER  
L'AEROPORTO GABRIELE D'ANNUNZIO DI  
BRESCIA-MONTICHIARI

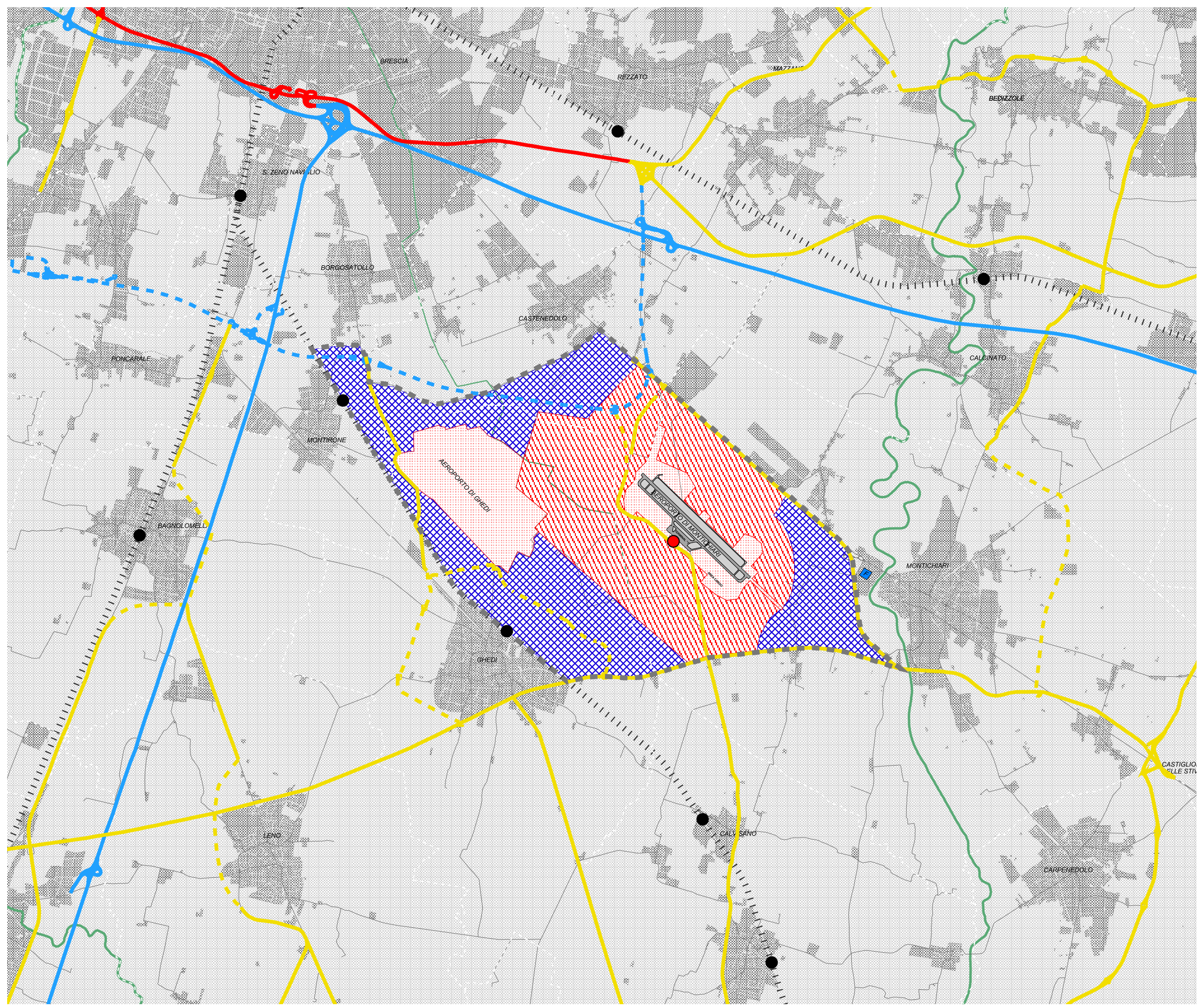
 Provincia di Brescia


studio architetto francesco angarano  
Piazza Piemonte, 8 - 20145 Milano - Italy - tel: +39.2.46.94.371  
fax: +39.2.43.31.94.97 - e-mail: archi@studioangarano.com

PROVINCIA DI BRESCIA: ARCH. UMBERTO FERRARI  
ARCH. FABIO GAVAZZI  
ARCH. RICCARDO FRANCESCHI

05	TITOLO ELABORATO:	
04	ASSETTO STRATEGICO DI	
03	BREVE PERIODO (2010)	
02		
01		
AGGIORNAMENTI:	RIFERIMENTI:	N° Tavole:
Data: DICEMBRE 2005	Scala: 1:25.000	17

PER L'APPROVAZIONE:



- LEGENDA:**
- SISTEMA DELLA MOBILITA'**
- Rete della viabilita'**
- Opere esistenti :
-  Viabilita' extraurbana primaria
  -  Viabilita' extraurbana principale
  -  Viabilita' extraurbana secondaria
- Opere programmate :
-  Viabilita' extraurbana primaria
  -  Viabilita' extraurbana secondaria
- Rete del trasporto pubblico**
- Opere esistenti :
-  Ferrovia storica
  -  Stazioni ferroviarie
- Sistema aeroportuale**
-  Aerostazione
  -  Sedime Aerobase di Ghedi
  -  Sedime Aeroporto di Montichiari - stato di fatto
  -  Ambito di insediamento delle funzioni aeroportuali e delle funzioni complementari
  -  Ambito di concertazione delle vocazioni urbanistiche comunali
-  Suolo urbanizzato
  -  Polo fieristico di Montichiari